

## 理工大学一九九九年研究生(硕士、博士)入学考试试题

(试题附在考卷内交回) 13

及名称: 466 西方经济学

第 1 页共 4 页

解释下列名词 (每题 5 分, 共 20 分)

消费者均衡

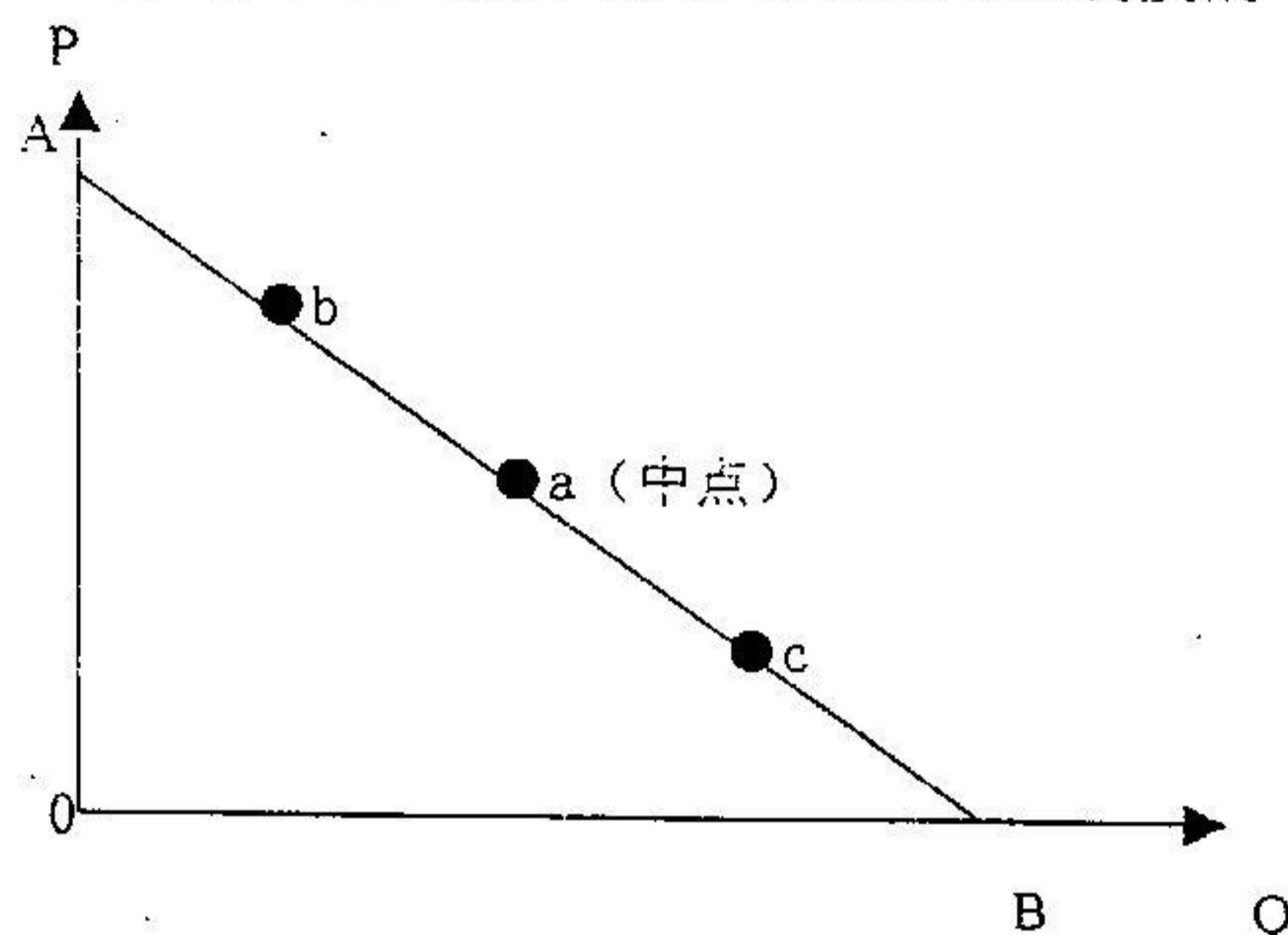
价格歧视

消费函数

菲利普斯曲线

二、选择题 (每题 2 分, 共 20 分)

已知一条线性需求线 (见下图), a 点为 AB 线段的中点, 则 ( )。



- A、b 点的需求价格弹性小于 c 点的需求价格弹性;
- B、b 点的需求价格弹性等于 c 点的需求价格弹性;
- C、b 点的需求价格弹性大于 1;
- D、b 点的需求价格弹性小于 1;
- E、b 点的需求价格弹性等于 1。

2、已知某企业的生产函数为

$$Q=10\sqrt{L}\sqrt{K}$$

其中 Q 为产量，L 和 K 分别为劳动和资本，则 ( )。

- A、生产函数是规模收益不变；
- B、生产函数是规模收益递增；
- C、生产函数是规模收益递减；
- D、企业处于内部经济阶段；
- E、企业处于外部经济阶段。

3、在哪种情况下一个完全竞争厂商处于短期均衡 ( )。

- A、 $AVC=MC$ ；
- B、 $AC=MC$ ；
- C、 $P=AC$ ；
- D、 $P=MR$ ；
- E、 $P=MC$ 。

4、短期平均成本曲线呈 U 型，是因为 ( )。

- A、外部经济问题；
- B、内部经济问题；
- C、规模收益问题；
- D、边际收益问题。

5、完全竞争与不完全竞争的区别是指：( )。

- A、如果在某一行业中存在着许多厂商，则这一市场是完全竞争的；
- B、如果厂商所面临的需求曲线是向下倾斜的，则这一市场是不完全竞争的；
- C、如果行业中所有厂商生产相同的产品，且厂商的数目大于 1，则这个市场是不完全竞争的；
- D、如果某一行业中有不止一家厂商，他们都生产相同的产品，都有相同的价格，则这个市场是完全竞争的。

代码及名：

以下：

- A、边际
- B、边际
- C、边际
- D、边际
- E、边际

一般地

- A、货币
- B、货币
- C、货币
- D、产品
- E、产品

8、公开

- A、商业
- B、商业
- C、中央
- D、中央

9、经济

- A、繁荣
- B、繁荣
- C、繁荣
- D、衰退

4 页  
华东理工大学一九九九年研究生(硕士、博士)入学考试试题  
(试题附在考卷内交回)

科目号码及名称: 466 西方经济学

第 3 页共 4 页

- 6、以下哪一种情况下, 投资乘数是最大的 ( )。
- A、边际消费倾向为 0.6;
  - B、边际储蓄倾向为 0.1;
  - C、边际消费倾向为 0.4;
  - D、边际储蓄倾向为 0.3;
  - E、边际消费倾向为 0.75。
- 7、一般地说, 位于 LM 曲线左方的收入和利率的组合, 都是 ( )。
- A、货币需求大于货币供给的非均衡组合;
  - B、货币需求等于货币供给的均衡组合;
  - C、货币需求小于货币供给的非均衡组合;
  - D、产品需求小于产品供给的非均衡组合;
  - E、产品需求大于产品供给的非均衡组合;
- 8、公开市场业务是指 ( )。
- A、商业银行的信贷活动;
  - B、商业银行在公开市场上买进或卖出政府债券;
  - C、中央银行增加或减少对商业银行的贷款;
  - D、中央银行在金融市场上买进或卖出政府债券;
- 9、经济周期的四个阶段依次是 ( )。
- A、繁荣、萧条、衰退、复苏;
  - B、繁荣、衰退、萧条、复苏;
  - C、繁荣、复苏、衰退、萧条;
  - D、衰退、复苏、萧条、繁荣。

全竞争

这个市

相同的

10、国际收支差额表达式为 ( )。

- A、净出口—净资本流出；
- B、净资本流出—净出口；
- C、出口—进口；
- D、流向外国的本国资本量—流向本国的外国资本量。

三、已知某商品的需求方程和供给方程分别为：

$$Q^D = 22 - 3P$$

$$Q^S = 4 + 6P$$

试求该商品的均衡价格，以及均衡时的需求价格弹性和供给价格弹性。(10 分)

四、一个处于成本不变的完全竞争行业，市场需求函数为：

$$Q = 1500 - 25P$$

厂商的市场供给函数为

$$q = 15P - 100 \quad (P \geq 10)$$

$$q = 0 \quad (P < 10)$$

若行业处于长期均衡时有厂商 25 家，求均衡的市场价格、总产量和每个厂商的均衡产量。(15 分)

五、在一个资源未被充分利用的封闭经济中，边际消费倾向为 0.8，如果政府一方面课征 10 亿元财产税，并将此税收用作采购，请问此一收一支，对经济的效应是否相互抵消？若不是，则对 GDP 的影响有多大？(10 分)

六、如果经济中的收入和利率的组合不在 IS 和 LM 的交点上，市场能否使产品市场和货币市场的这种非均衡走向均衡？(15 分) 试用这种方法分析当前我国的宏观经济形势。(10 分)

科目号码及

### Part I. Cho

	1.	2.
A		
B		
C		
D		
E		

### Part II. Voca

1.	2.
11.	12.

### Part III. Errc

Cornelius  
when he got ta  
garage. But he  
he needed to u  
not know wher  
Khumalo's s  
apartheid, offer  
very high leve  
population. So  
hamstrung by a  
It is the rest  
and down in 19