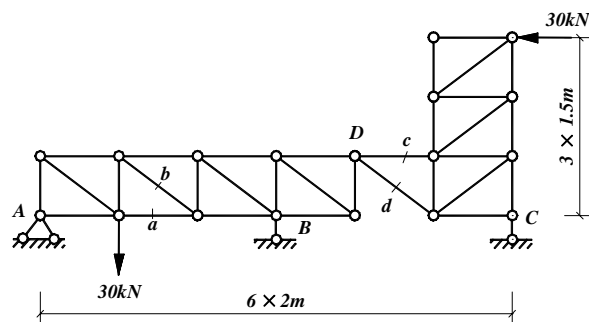
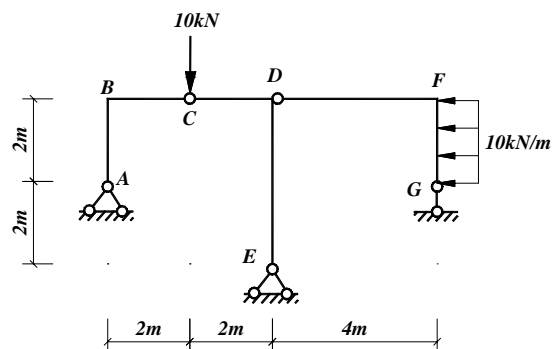


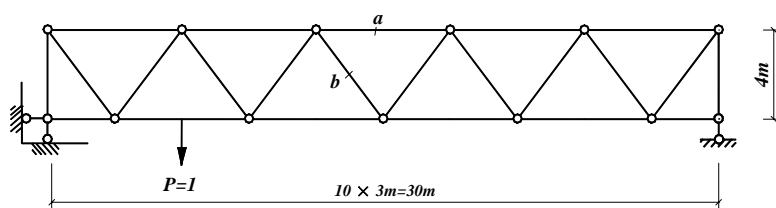
一 (10 分)、试计算图示桁架 a、b、c、d 各杆内力。



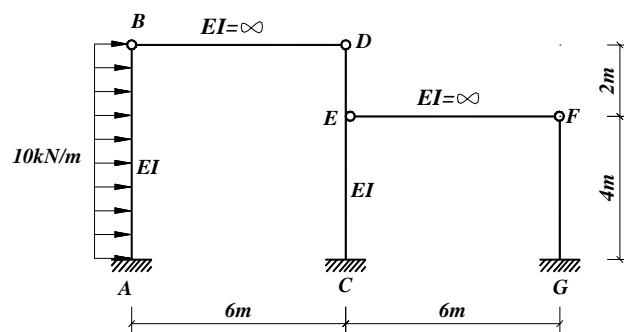
二 (15 分)、试计算图示刚架，作内力图。



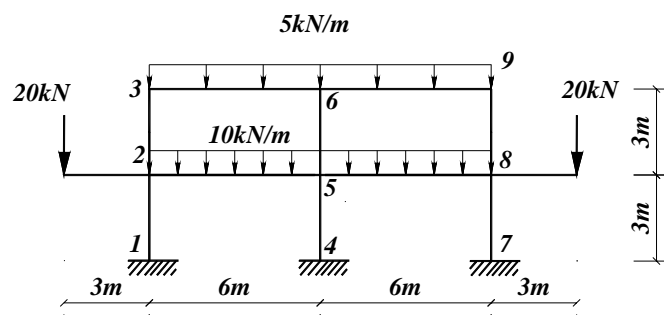
三 (10 分)、试作出图示桁架 a、b 杆的内力影响线，荷载在下弦移动。



四 (25 分)、力法计算排架，作弯矩图。



五 (25 分)、试用最简便方法计算图示刚架，作 M 图。各杆 EI 为常数。



六（10 分）、试计算图示结构体系质体 m 水平振动时的自振频率和周期，各杆 EI 为常数。

