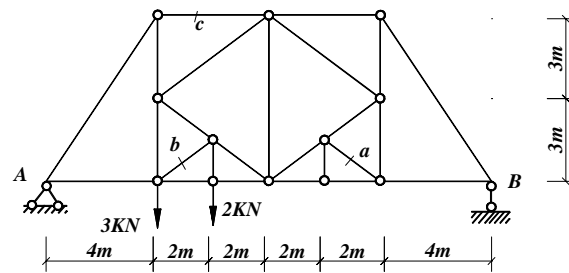
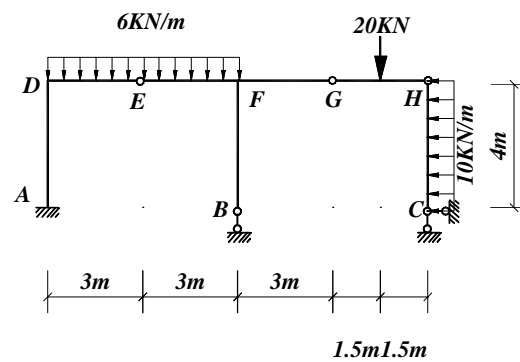


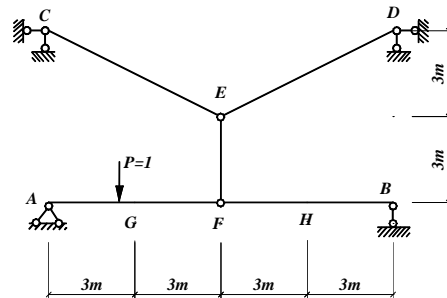
一 (12 分)、计算图示桁架中 a、b、c 三杆内力。



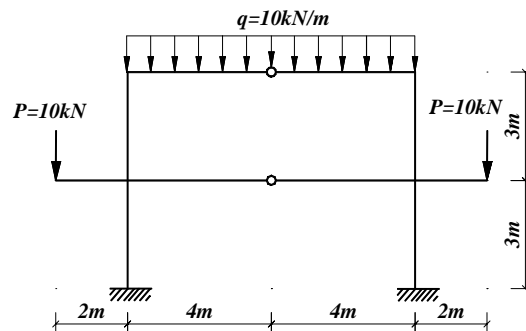
二 (12 分)、计算图示刚架，作 M 图。



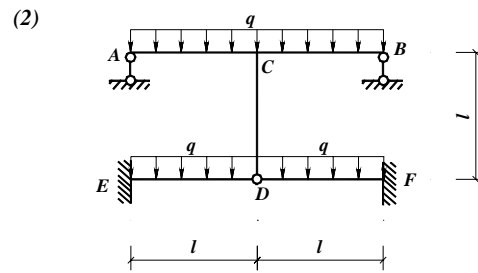
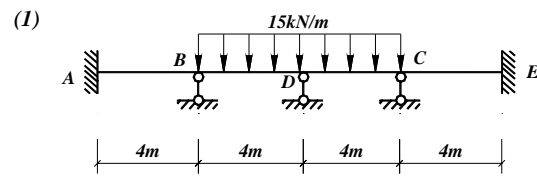
三 (12 分)、力 $P=1$ 沿 AB 移动，作图示结构中 N_{EF} (杆 EF 轴力)、 M_G (截面 G 的弯矩) 和 Q_H (截面 H 的剪力) 影响线。



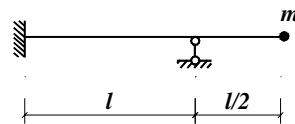
四 (24 分)、力法计算图示结构，作 M 图，各杆 EI 相同。



五（20 分，每小题 10 分）、试用最简便方法计算图示结构，作 M 图。各杆 EI=常数。



六（10 分）、计算图示结构的自振频率，m 为振动质量，梁的 EI 为常数。



七（10 分）、用先处理法列出图示结构用矩阵形式表达的刚度方程，各杆轴向变形忽略不计。各杆 EI 相同。

