

西南大学

2006年攻读硕士学位研究生入学考试试题

园林规划设计、植物造景方向

命题科目：园林制图

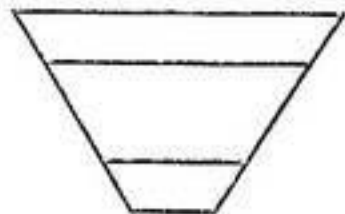
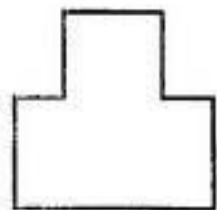
姓名

考号

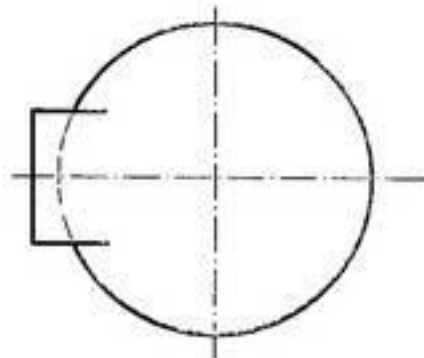
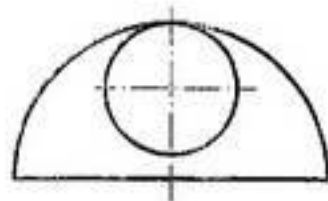
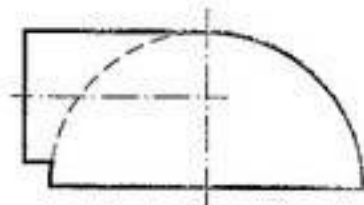
(作在试卷上有效) 编号：382

密封线

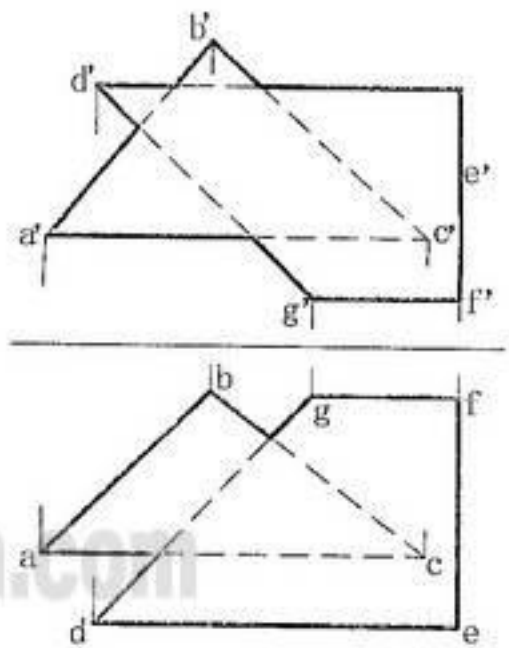
1、已知两面投影，完成第三面投影（5分）



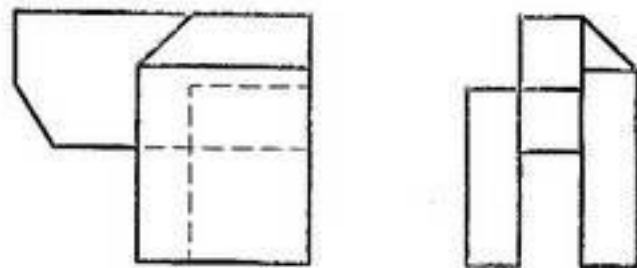
2、补全投影（5分）



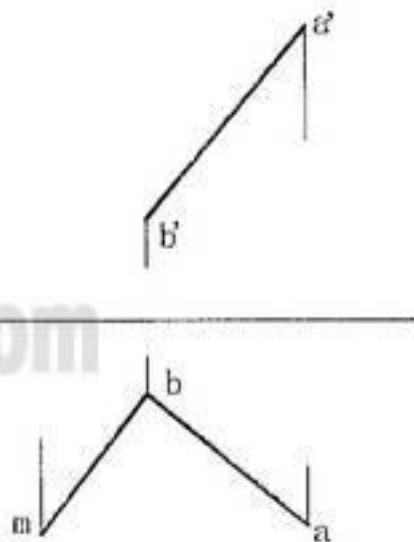
3、求作两平面的交线，并判别可见性(10分)



4、根据轴测图补全投影图中所缺图线、并标注尺寸。(15分)

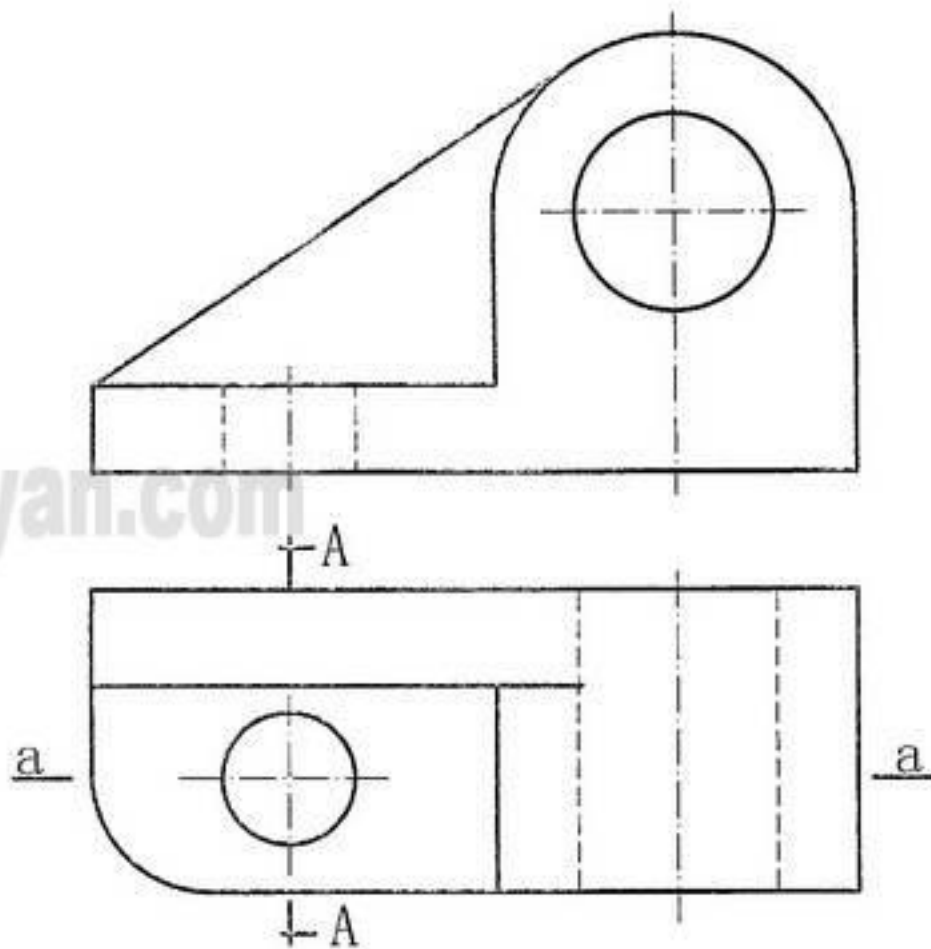


5、作等腰三角形ABC的投影图，已知腰AB的两面投影，并知底边属于直线BM。（5分）

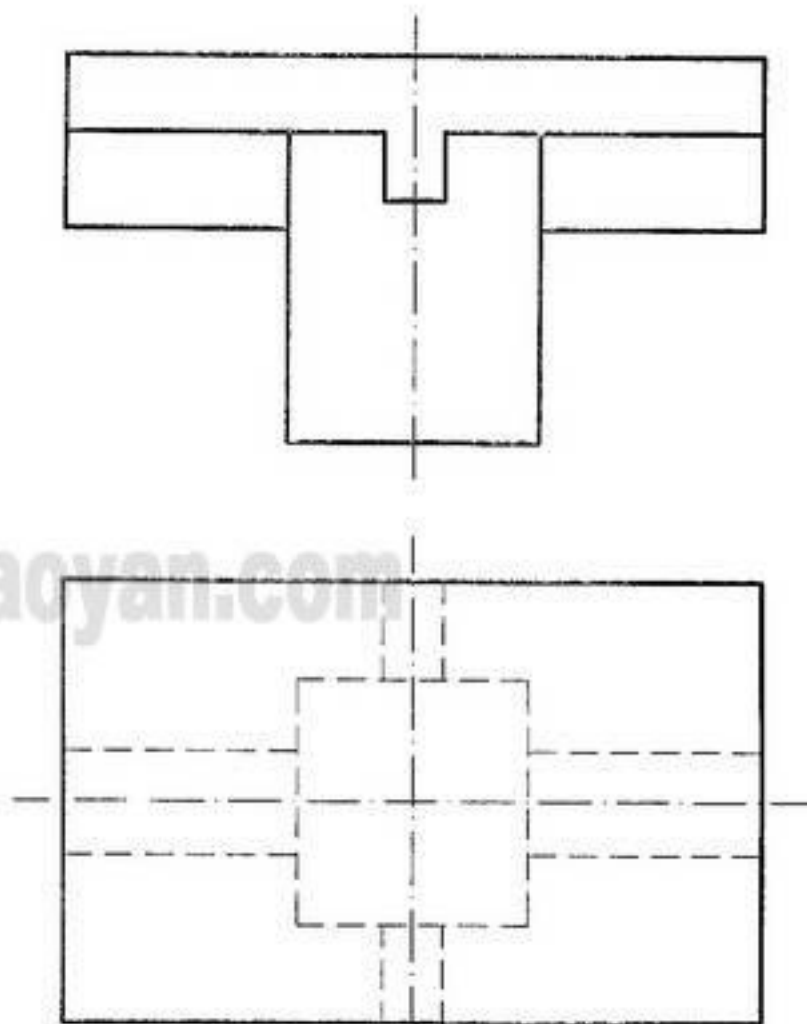


6、按相同比例绘制雪松、国槐、水杉、苏铁四种植物的平面图例（8分）

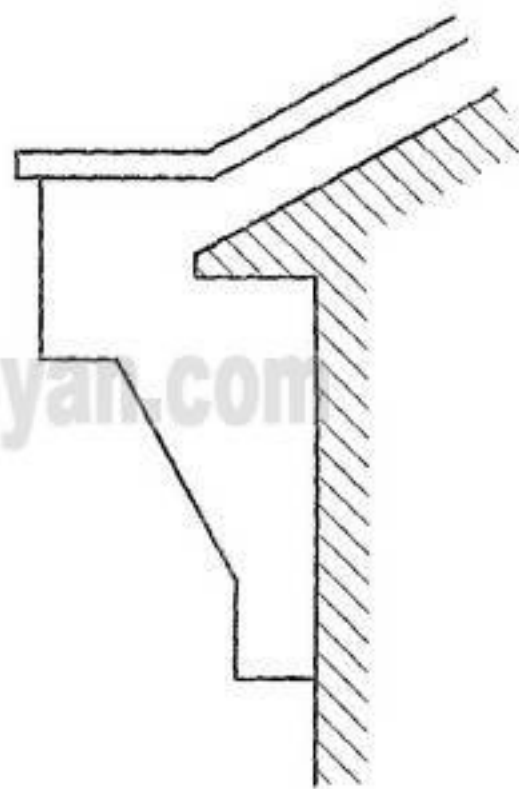
7、根据正投影图,按指定位置画出相应的图(16分)



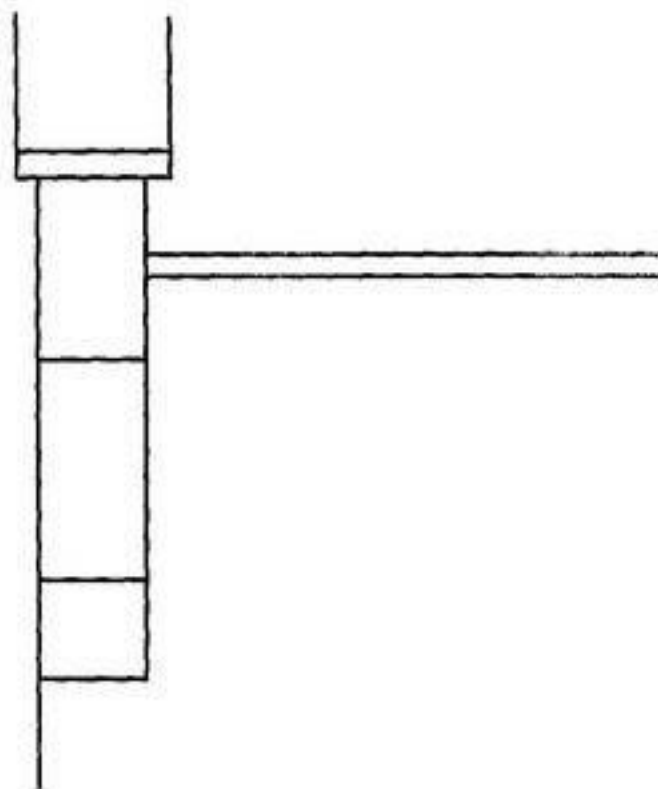
8、根据正投影图作正等测图（14分）



9、求立面图上影子 (12分)

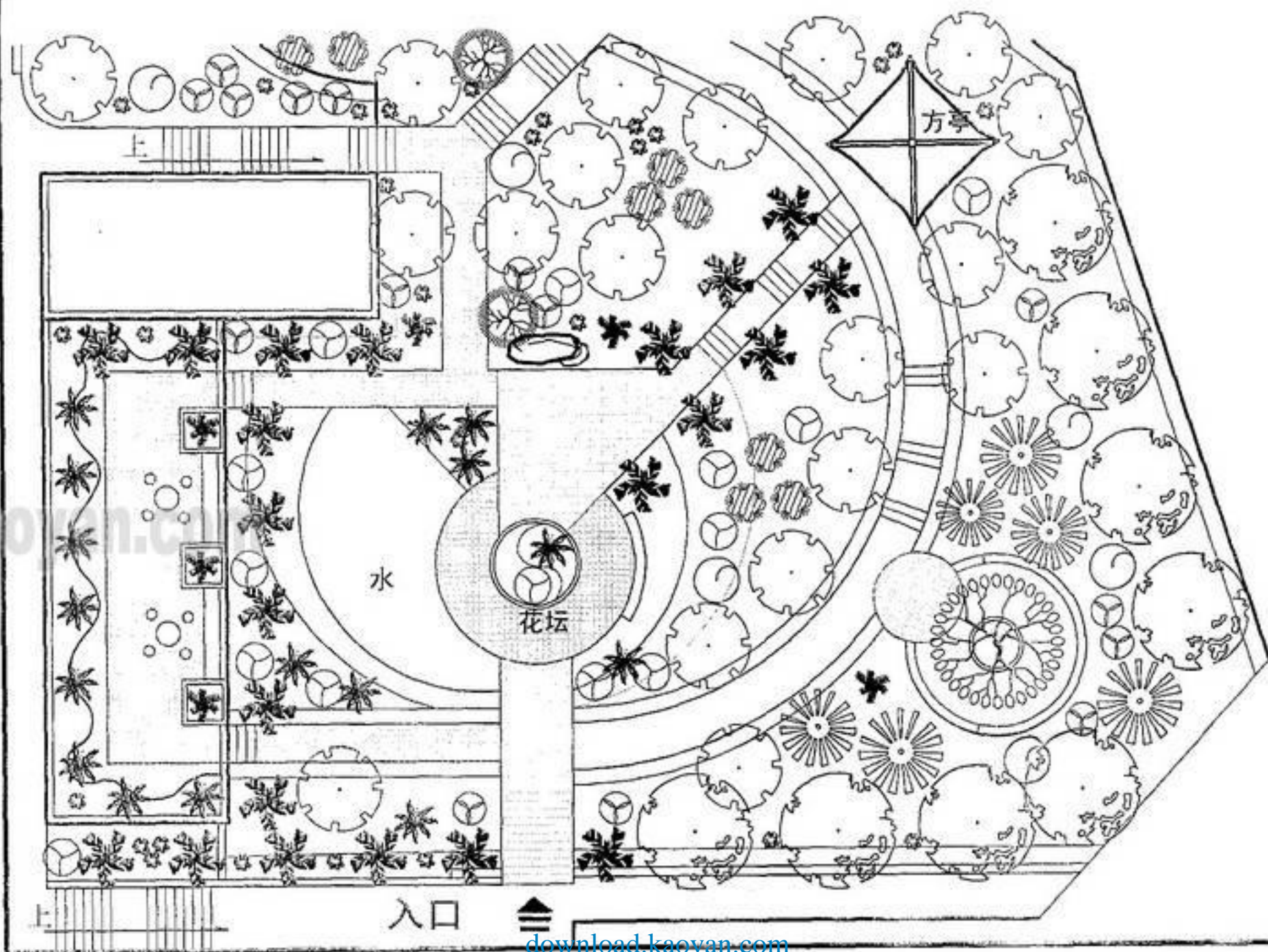


右侧面图

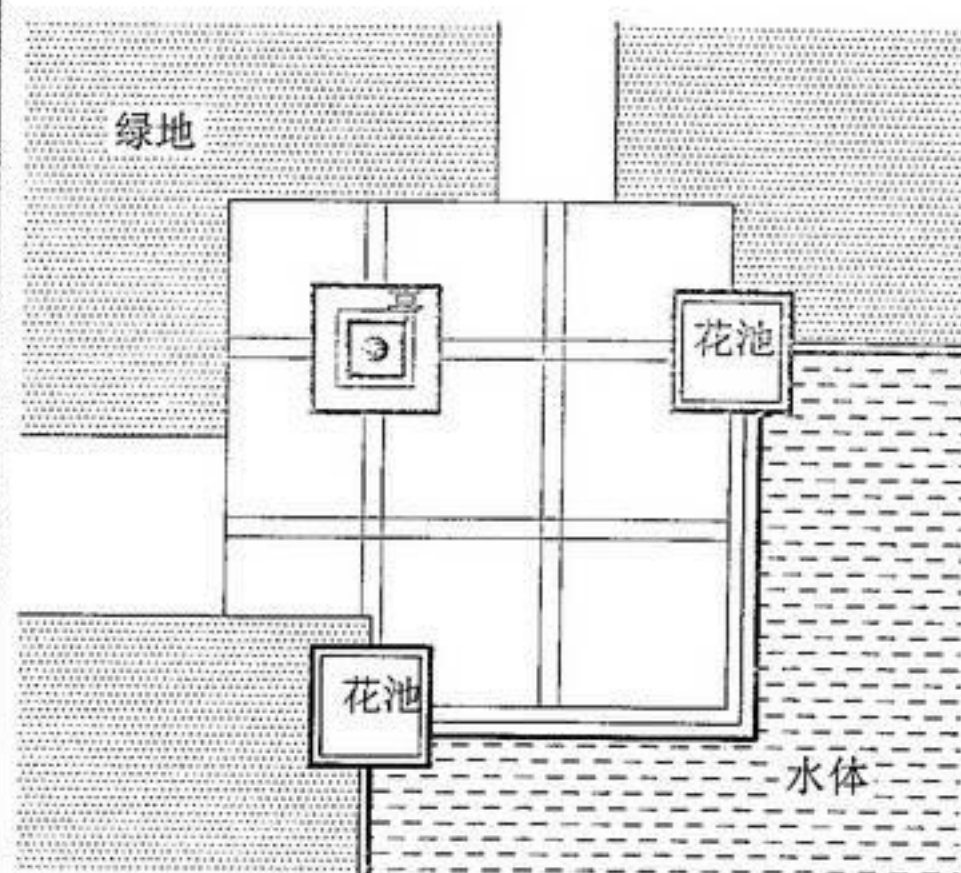


立面图

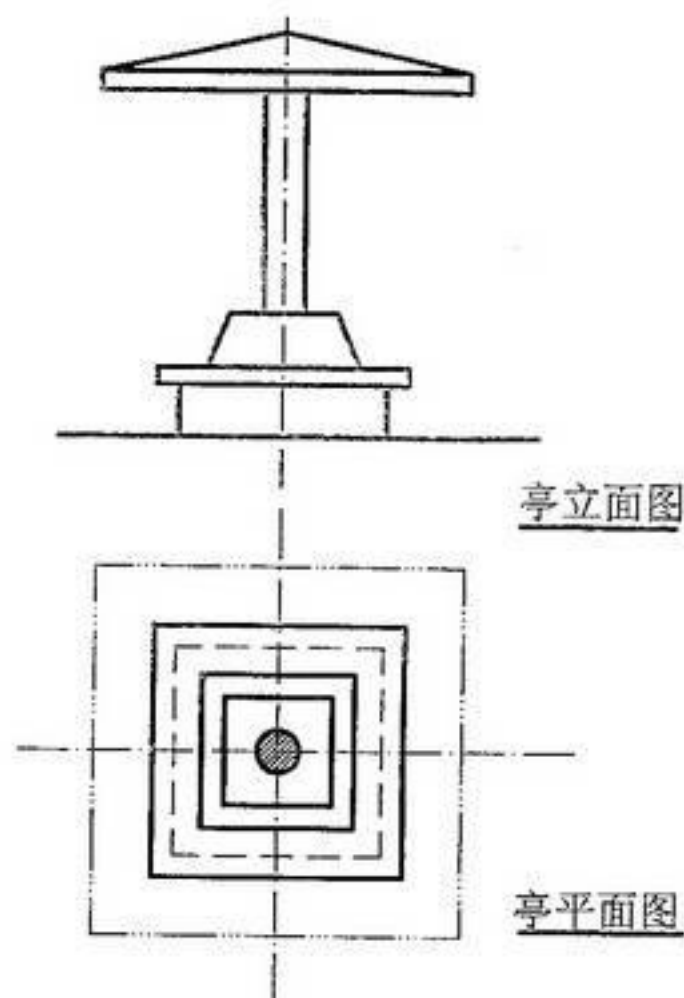




11、根据你对亭所在环境的理解，作亭及其环境效果图，自定站点、视平线和环境植物配景(40分)



总平面图图



亭立面图

亭平面图