

504

华南理工大学  
2008 年攻读硕士学位研究生入学考试试卷

（试卷上做答无效，请在答题纸上做答，试后本卷必须与答题纸一同交回）

科目名称：建筑设计 2（作图）

适用专业：建筑历史与理论

共 3 页

名人纪念馆设计

一、项目概况

项目位于我国广东省客家地区的某革命先辈故居旁，要求新建一座以纪念展览功能为主的名人纪念馆。

二、基地概况

保护线范围内的名人故居是省级文物保护单位，故居为岭南客家建筑样式。纪念馆建设基地位于名人故居北面，基地东侧有山体，西侧靠近山崖，北侧是山谷中的农田和水塘。基地内大部分地势平缓。基地总用地面积为 2720 平方米。（见地形图）

三、项目设计要求

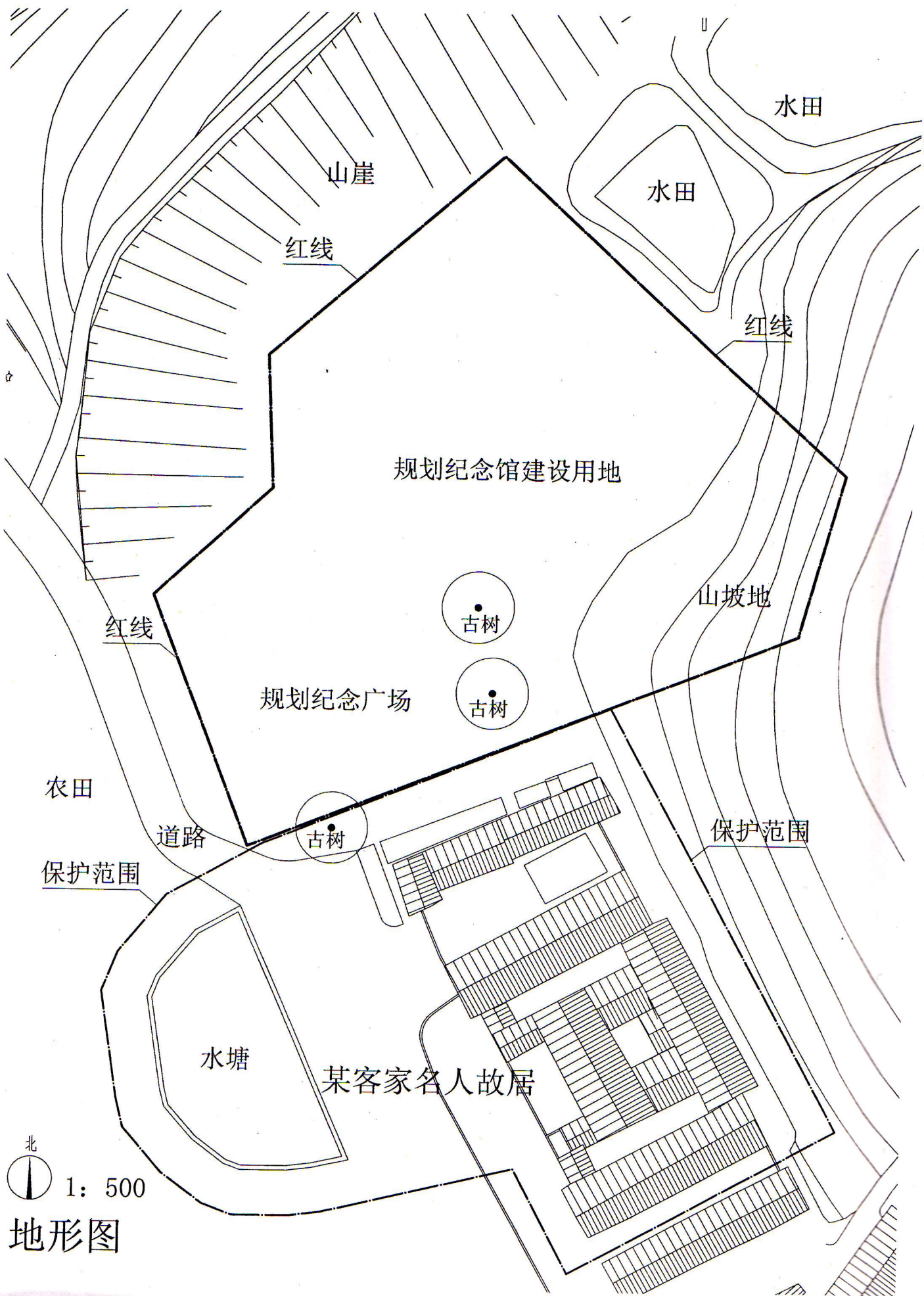
1. 纪念馆总建筑面积为 1000—1200 平方米（可在±10%内调整）；
2. 主体建筑层数 1 至 2 层；
3. 建筑形式不限，应注意与周围的建筑形式相协调，也可以考虑结合山体进行设计；
4. 纪念馆主要功能为名人生平及相关革命事迹的展示与纪念，兼有会议功能；
5. 总平面设计要考虑纪念馆建筑前方的纪念广场的设计以及周边的环境设计，并处理好纪念馆、纪念广场和名人故居之间的衔接。

#### 四、设计内容

1. 展厅部分（含门厅）：总面积 500——600 平方米；
2. 会议部分：中、小型会议室，面积 200——300 平方米；
3. 游客服务部分：销售，休憩等相关功能，面积不超过 100 平方米；
4. 员工服务部分：内部办公和辅助功能，面积不超过 100 平方米；
5. 其它建筑必要的辅助功能：根据建筑功能自行组织设计，面积不超过 100 平方米；
6. 停车场：可停 5 辆左右小车。

#### 五、图纸内容及要求

1. 总平面图（含环境及纪念广场设计） 1:500
2. 纪念馆首层平面图 1:100
3. 纪念馆各层平面图 1:100
4. 纪念馆立面图 2 个 1:100
5. 纪念馆剖面图 1 个 1:100
6. 彩色外观效果图一幅，图幅为 2#图纸或其一半
7. 简要文字说明和主要经济技术指标
8. 图面表现形式自选
9. 图纸规格：2#图幅（420X 594mm）



北  
1: 500  
地形图