

中南林业科技大学
二 00 七年招收攻读硕士学位研究生

入学考试试题
(试题附在试卷内交回)

第 1 页
共 5 页

科 目：设计基础 (考试时间：3 小时)

考前必读：

1. 本科目考试总分 150 分。必答题部分 60 分，选答题部分 90 分。
2. 第一部分为必答题。第二部分和第三部分为选答题，考生只需任选其中一部分作答。
3. 请考生合理分配时间。

第一部分（必答题，60 分）

1. 设计条件：在某住宅的客厅有一面墙，长 3 米，高 2.7 米，靠墙摆放一个电视矮柜，请对该客厅电视矮柜按要求进行设计。
2. 设计内容：电视矮柜的造型、材料等不限，以电视矮柜为主要表现对象，选择合适角度，在图纸上绘制其透视表现草图 1 张，比例自定。
3. 设计要求：透视表现草图的表现技法不限，但应根据设计需要添加必要的陈设配景（如电视机等等）以表现客厅的环境氛围（可徒手，也可用尺子）。
4. 评分标准：比例准确，设计有创意且表现生动（满分 60 分）

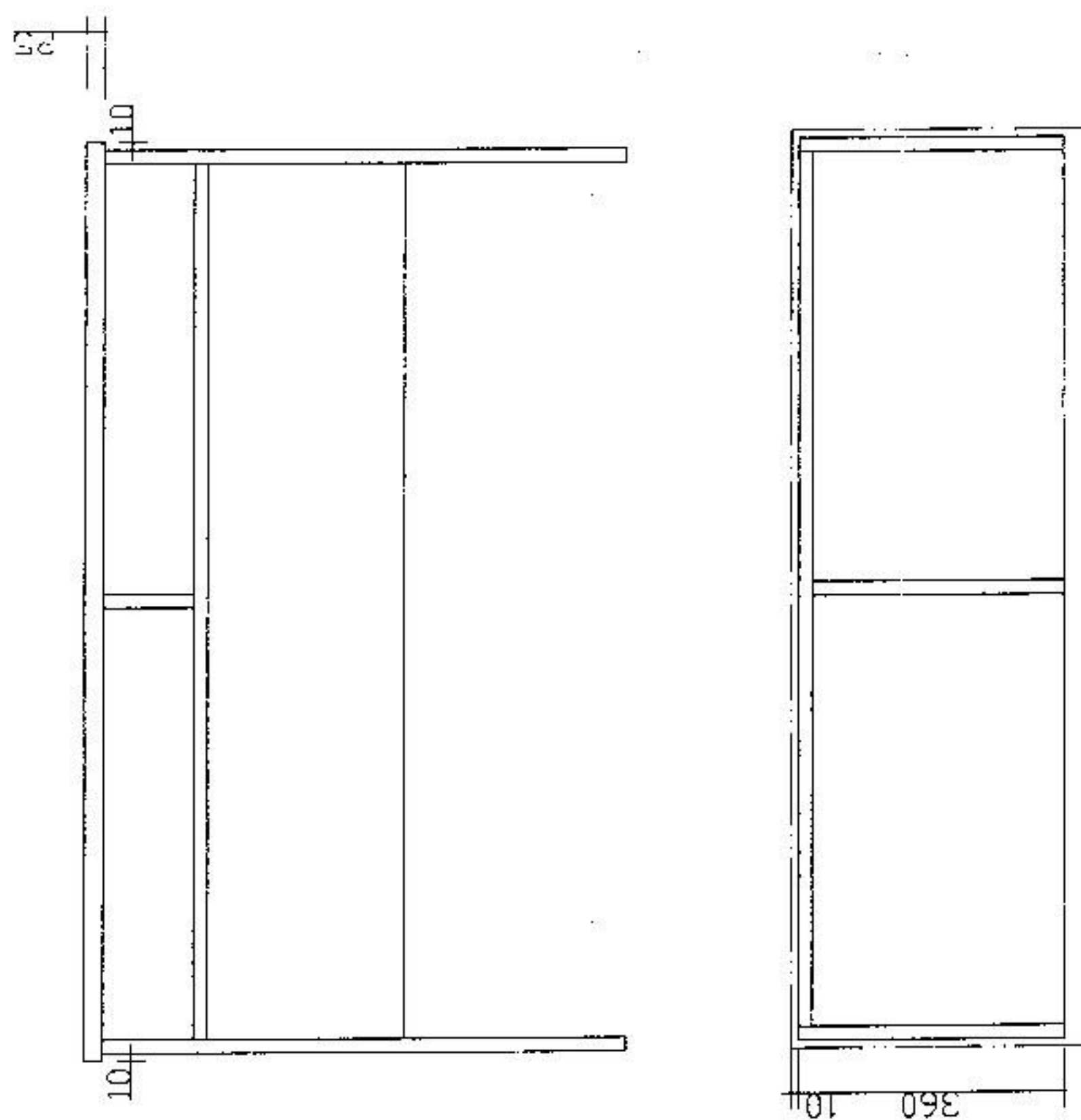
第二部分（选答题，90 分）

以“特异”作为设计骨格，设计一幅 250 X 250 的平面构成。
要求有 20 个以上单形组成。

中南林业科技大学2007年招收硕士研究生入学考试试题《设计基础》第三部分（《设计制图》）

设计线

- 一、根据下列课桌的主视图、俯视图（部分），绘制其全剖左视图，主要部位的节点详图。并完成其尺寸标注。（30分）
（比例：1:10；部件之间的连接为偏心连接件；材料：桌面板为纤维板，其它板件均为刨花板，厚度为18mm。）



考生姓名：

准考证号：

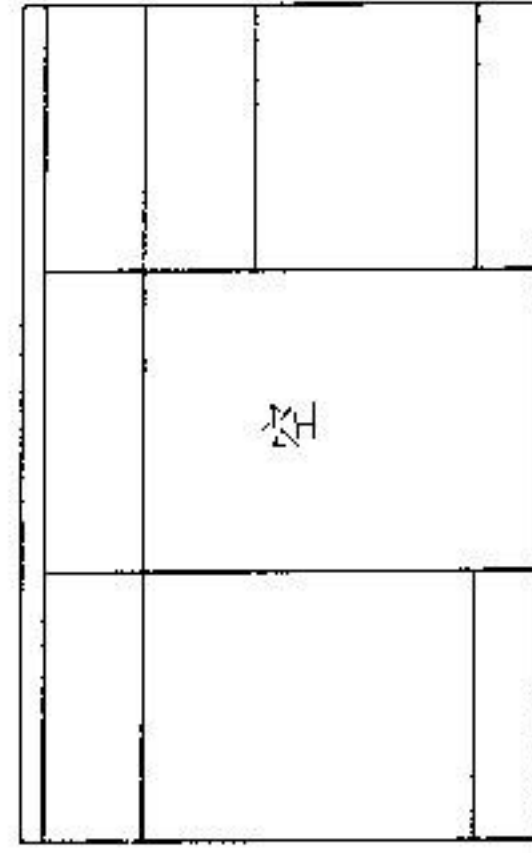
装订线

考生姓名：_____

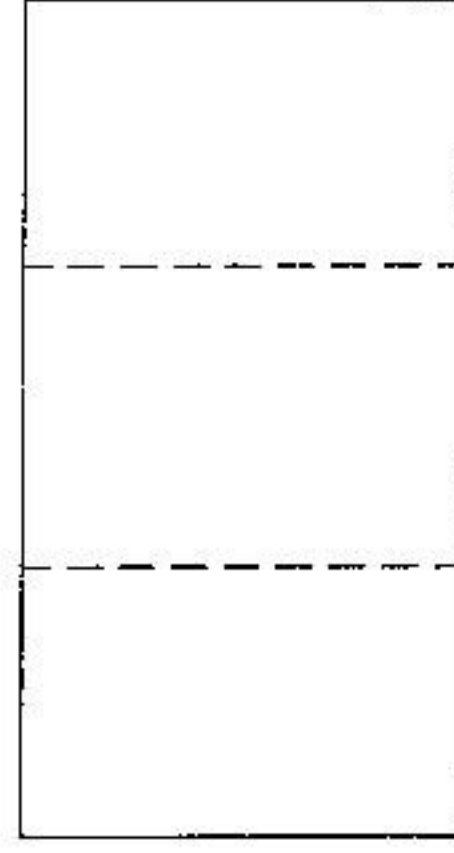
准考证号：_____

二、根据写字台的视图尺寸，自己任选作图方法（视距，透视角自定）画出写字台的成角透视图。（20分）

pl HL

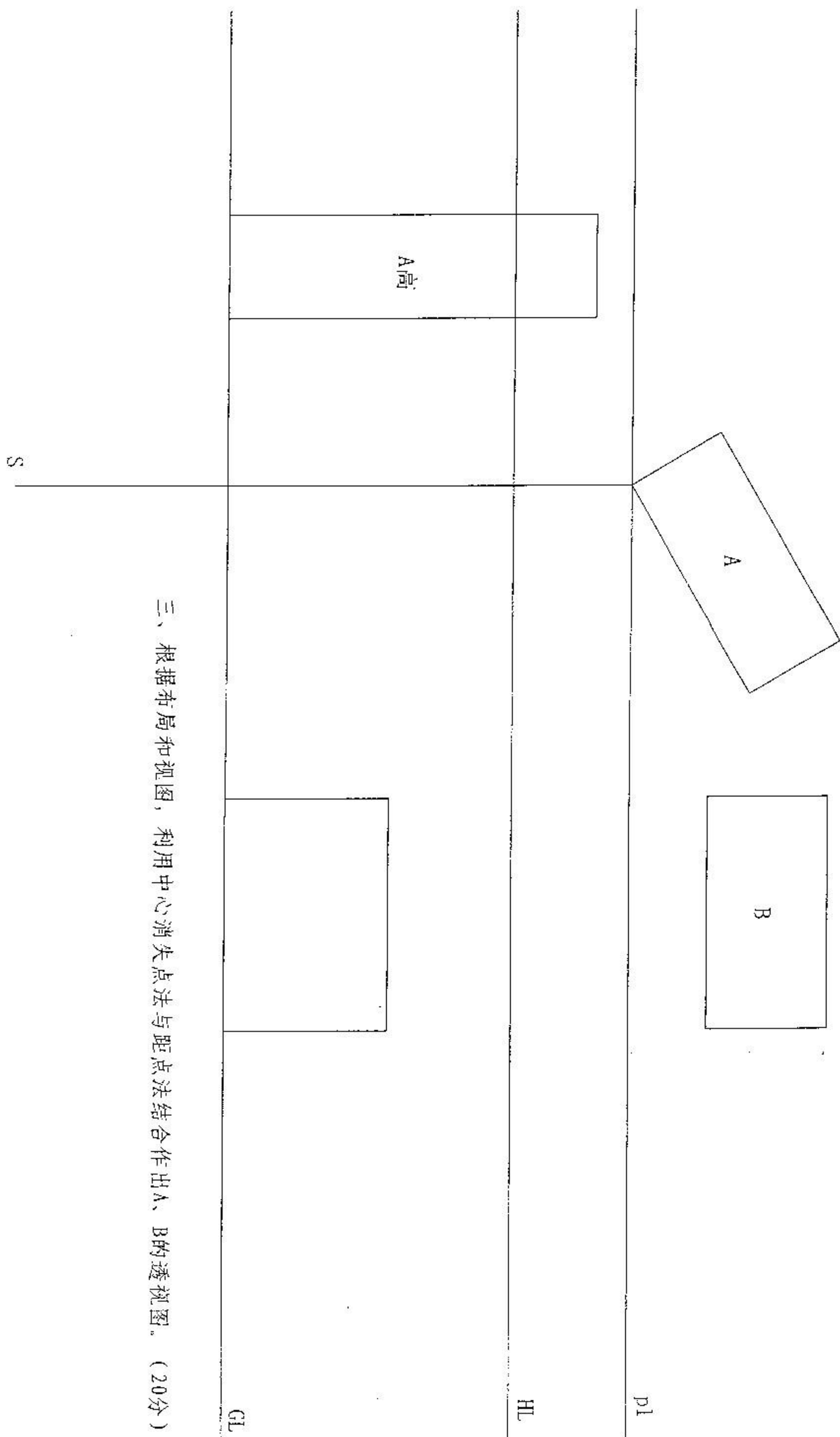


GL



准考证号: _____ 考生姓名: _____

装订线

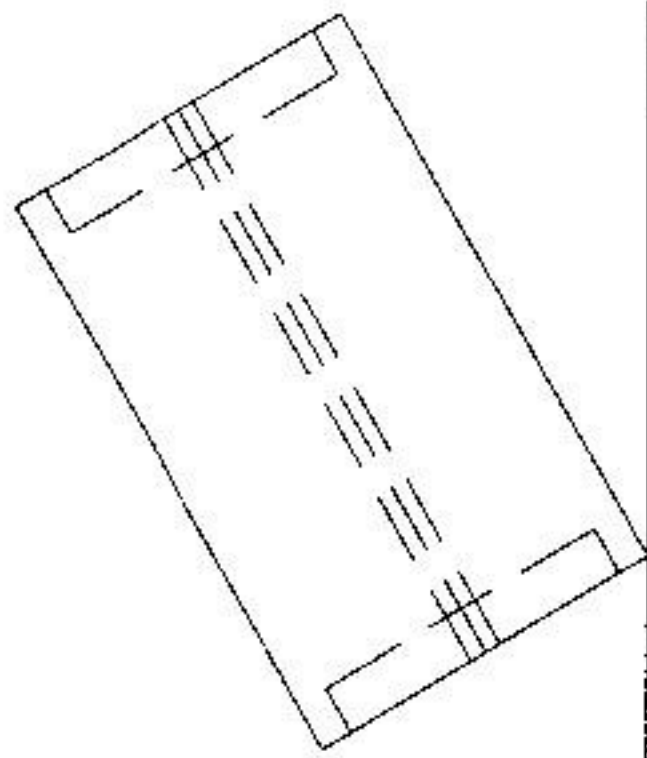


三、根据布局和视图，利用中心消失点法与距点法结合作出A、B的透视图。（20分）

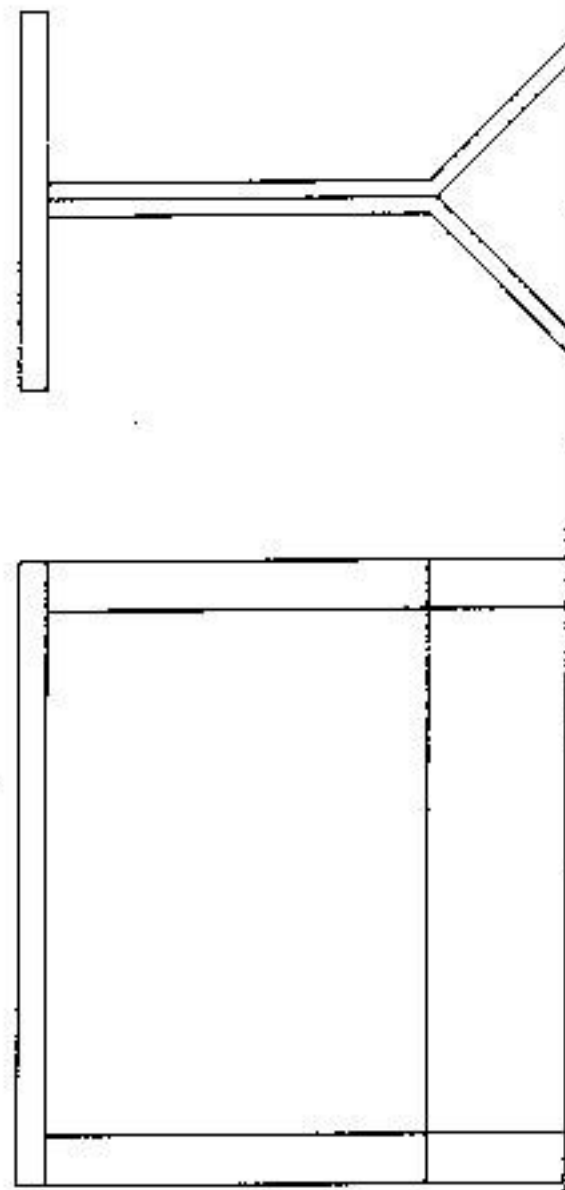
装订线

考生姓名：

准考证号：



PL HL



GL

四、根据已知条件，试利用斜线灭点作出餐桌的成角透视图。（20分）

2