

中南林业科技大学  
二〇〇八年招收攻读硕士学位研究生  
入学考试试题  
(试题附在试卷内交回)

第 1 页  
共 6 页

科目: 813 设计基础

说明:

- ① 本试卷包含三大题, 每大题总分均为 150 分, 考生任选其中一题, 且只能选择一题作答, 否则视为无效试卷。
- ② 答卷上需注明大题号。
- ③ 考生可自带答题纸, 但须经监考老师认可。

一、设计基础部分 (满分 150 分)

1、平面构成: 结集 (聚散、密集) (本题 50 分)

画幅要求: 200×200MM。

材料要求: 针笔管、美工笔、马克笔、颜料、直尺等。

设计要求: 日常生活中的素材。

画面要求: 设计元素明确, 造型美观, 有画面效果。

2、色彩构成: 明度推移 (本题 50 分)

画幅要求: 200×200MM。

材料要求: 水粉颜料、水粉笔、直尺等。

设计要求: 选一明度较低的色彩, 逐渐加白, 不加任何其它颜色, 混合出 15 个以上的色阶, 并组成“S”的画面。

3、立体构成: 线的立体组合 (本题 50 分)

画幅要求: 200×200MM (手绘草图)

材料要求: 针笔管、美工笔、马克笔、铅笔、直尺等。

设计要求: 日常生活中的抽象元素。

画面要求: 设计元素明确, 有运动感。

二、设计表现部分 (满分 150 分)

1、设计条件: 某住宅的客厅靠墙摆放一组沙发和一个茶几, 请对该组沙发和茶几按要求进行设计。

2、设计内容: 沙发和茶几的造型、材料等不限, 以沙发和茶几为主要表现对象, 选择合适角度, 在图纸上绘制其透视表现草图 1 张, 比例自定。

3、设计要求: 透视表现草图的表现技法不限, 但应根据设计需要添加必要的陈设配景 (如挂画、靠垫等等) 以表现客厅的环境氛围 (可徒手, 也可用尺子)。

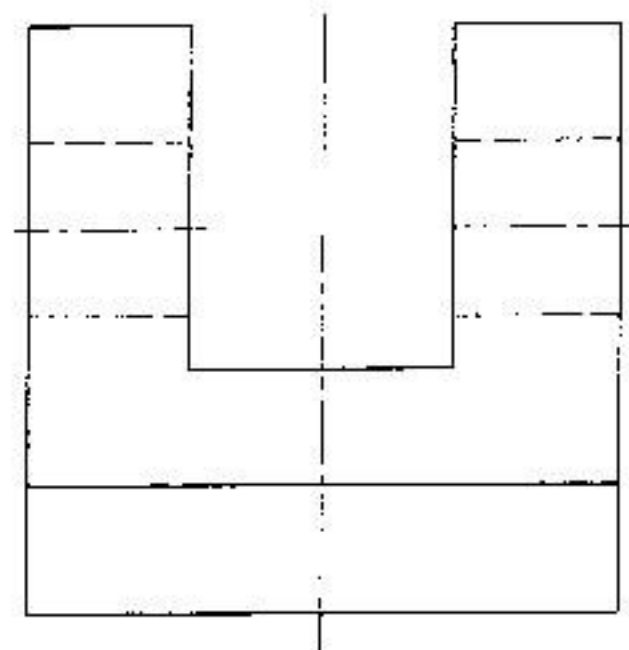
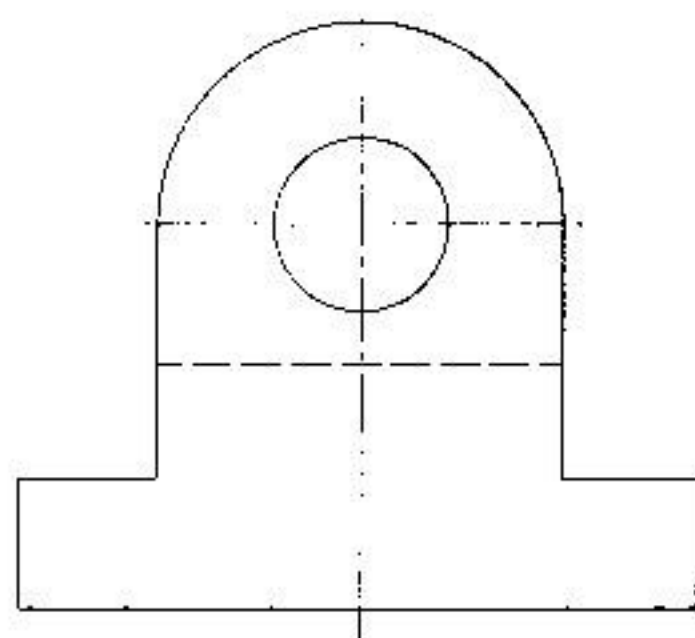
4、评分标准: 比例准确, 符合制图标准 (60 分); 设计有创意且表现生动 (90 分)

考生号：\_\_\_\_\_ 姓名：\_\_\_\_\_ 身份证：\_\_\_\_\_

三、《设计制图》部分 (150分)

第2页  
共6页

- 1、根据已给的两个视图,补画第三个视图。(10分)



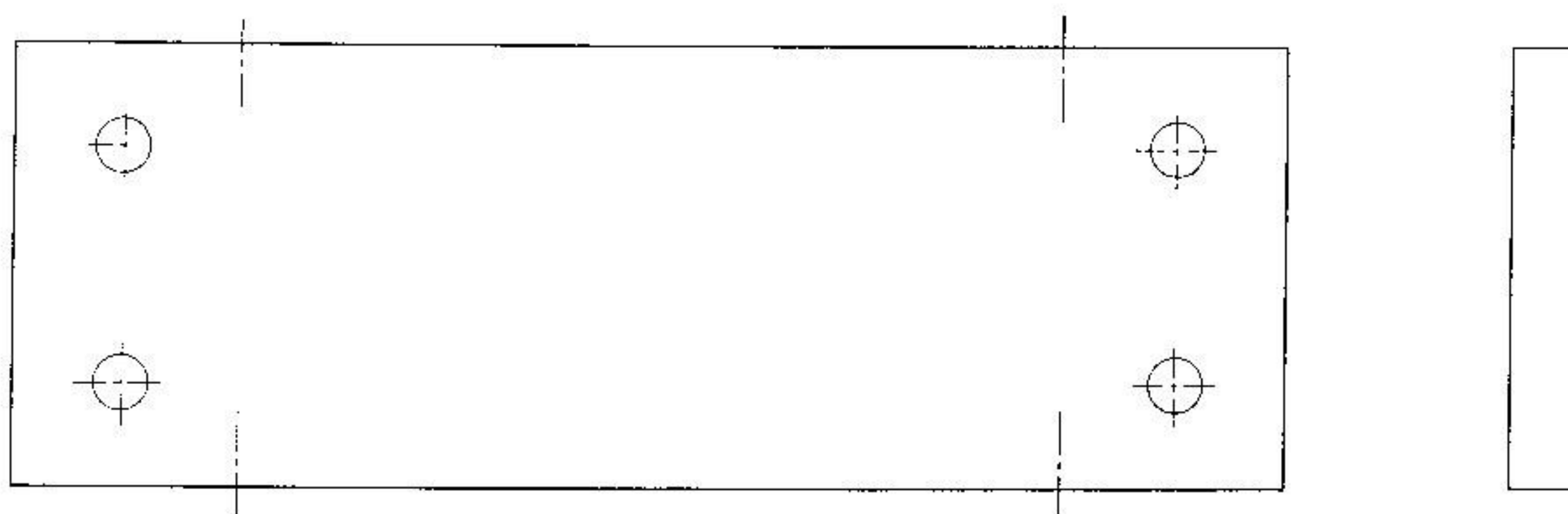
- 2、画出不少于五种常用家具材料的剖面符号(15分)

- 3、用草图画出典型的家具连接(榫、钉、连接件)的规定画法(15分)

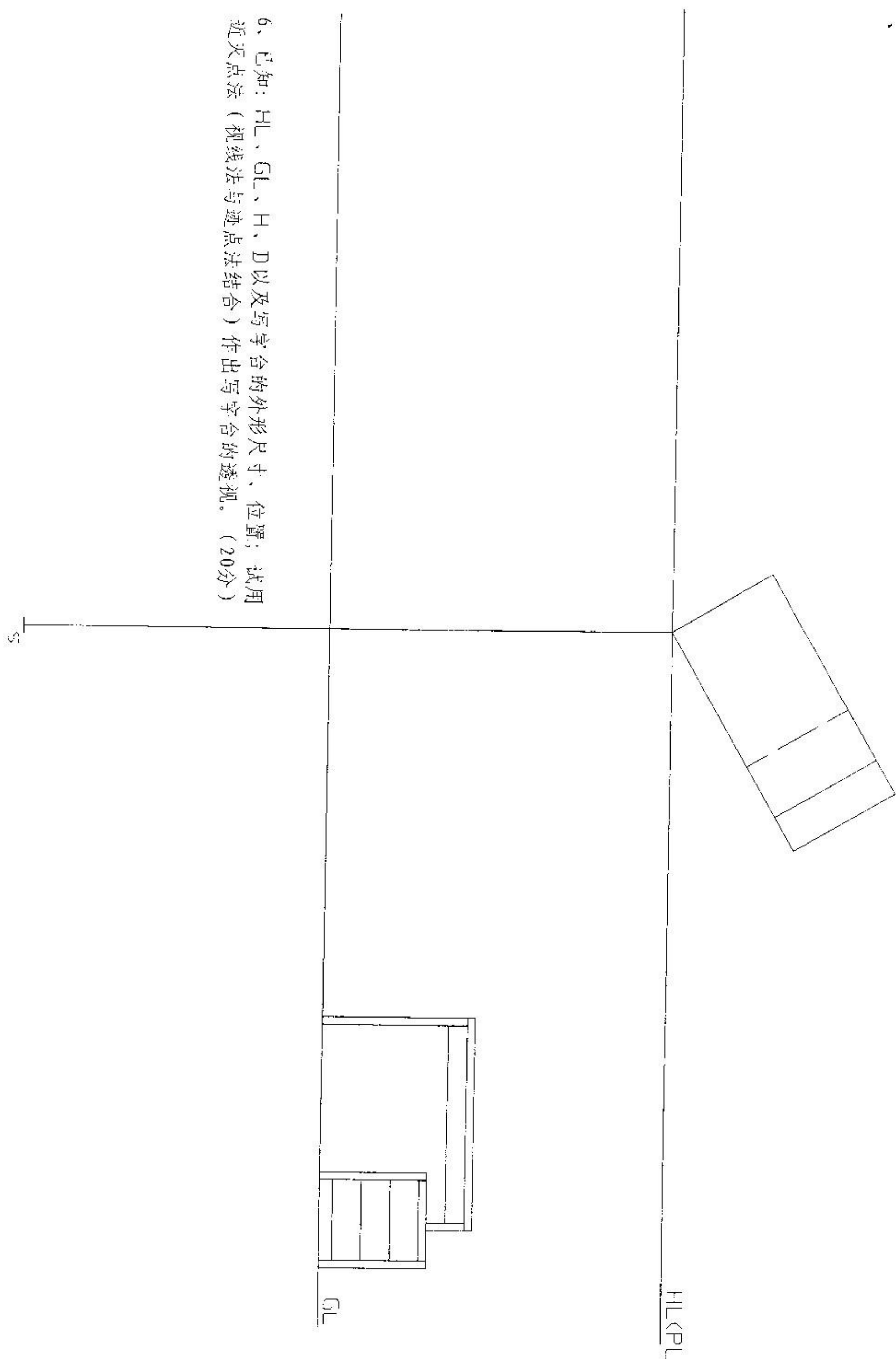
第3页  
共6页

4、选择一件你最熟悉的家具，徒手绘制出该产品的设计草图（三视图）并标注其主要尺寸。（30分）

5、下图是按1: 2绘制的隔板零件图（部分），根据所学专业知 识将零件图补充完整，并标注各种尺寸。（20分）

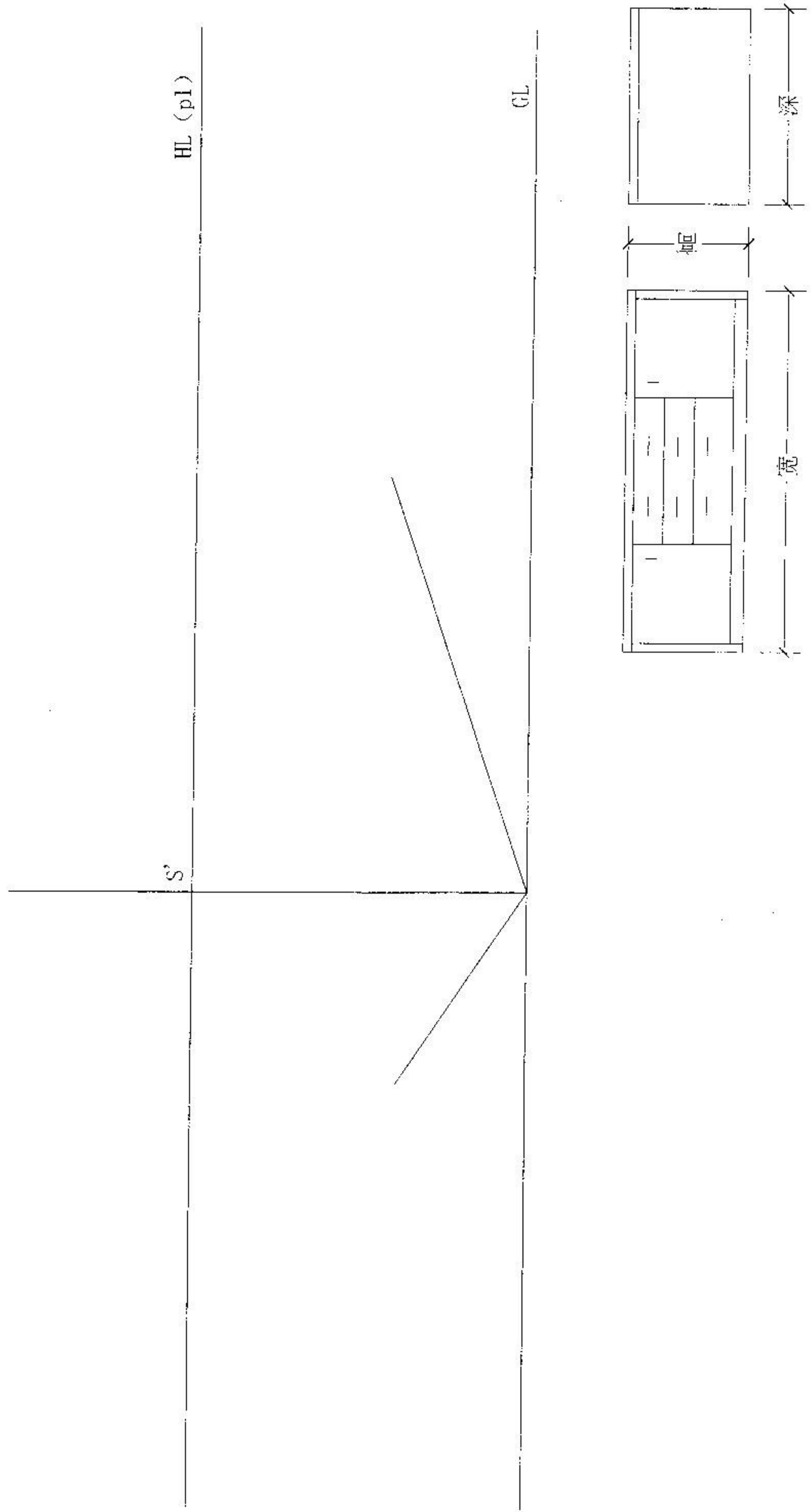




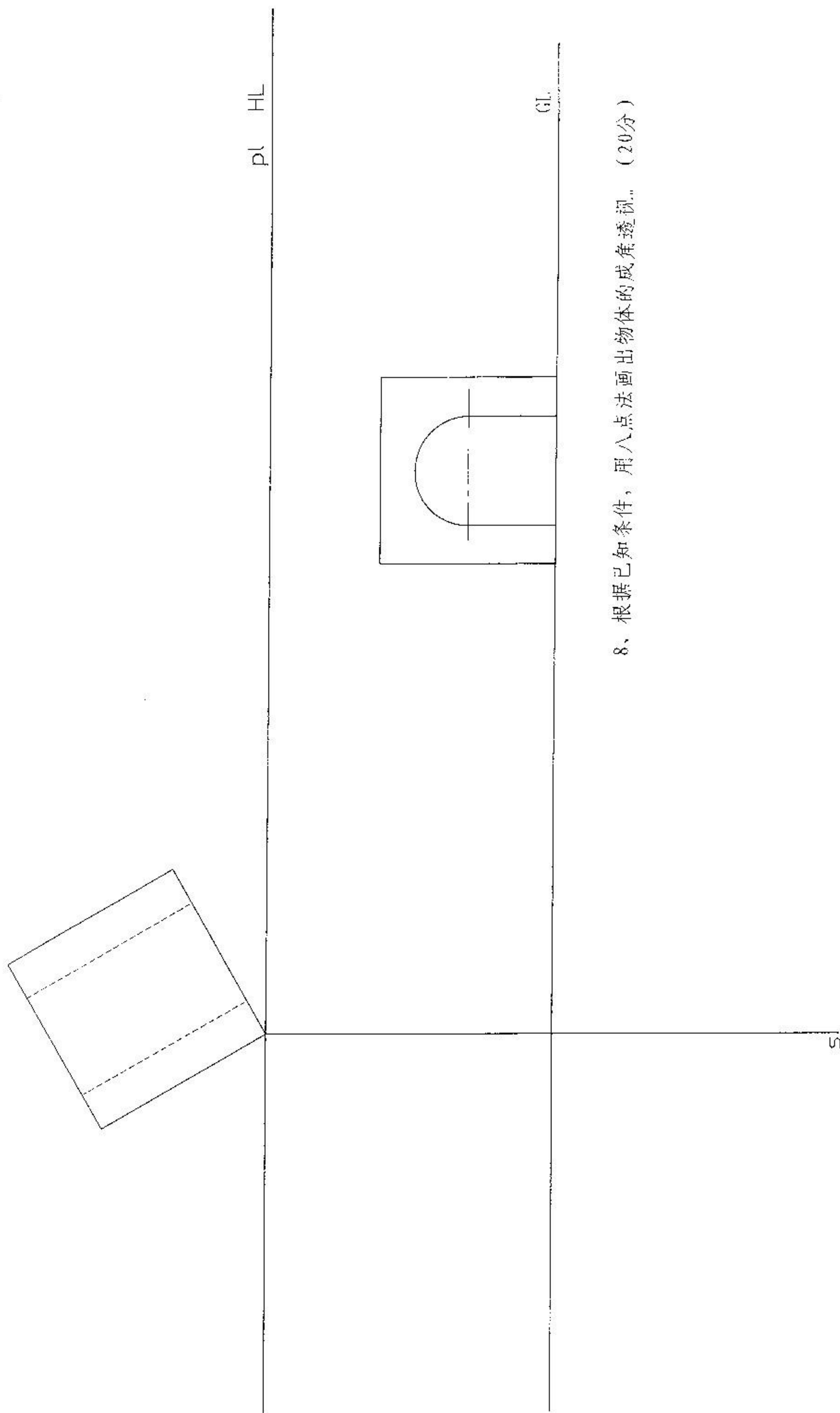


6、已知：HL、GL、H、D以及写字台的外形尺寸、位置；试用  
近灭点法（视线法与迹点法结合）作出写字台的透视。（20分）

7、按选定的透视方向和物体尺寸用量点法画出地柜的成角透视图。(20分)



第6页  
共6页



8、根据已知条件，用八点法画出物体的成角透视。（20分）