

2002 年中国地质大学研究生院 333 题
矿产普查与勘探 古生代与地层学 专业研究生入学考试石油地质学

一、概念题 (30 分, 以下各题每题 3 分)

1. 石油和天然气
2. 生油岩、储集岩、盖岩
3. 圈闭
4. 油气藏和油气田
5. 岩石孔隙度、有效孔隙度
6. 沉积有机质和干酪根
7. 流体势
8. 油气初次运移和二次运移
9. 成烃坳陷和沉积盆地
10. 油气聚集带

二、问答题 (45 分, 每题 15 分)

1. 如何鉴别海相原油和陆相原油?
2. 评价有机质的成熟度有那些常用方法?
3. 油气藏或油气田的形成需要那些基本的地质条件?

三、综述题 (9 分)

如何评价一个沉积盆地的含油气远景。

四、识图题 (16 分, 每题 8 分)

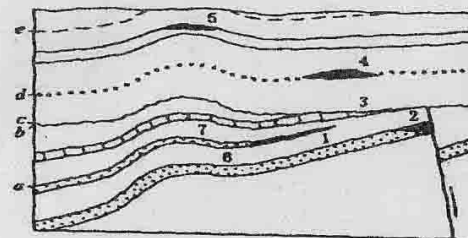


图 1 中 a-e 为地层时代代号; 1-7 为圈闭号;
请您判断圈闭类型和形成时间顺序 (图中表示泥岩, 黑色表示油藏)

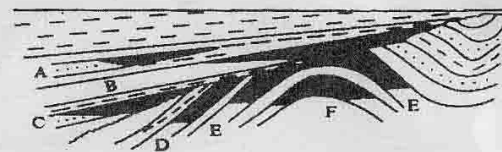


图 2 中 A-F 为圈闭代号

请指出圈闭名称和油藏形成时间顺序。