

华中科技大学

二〇〇四年招收硕士研究生入学考试试题

考试科目: 艺术设计(一)快题考试

适用专业: 设计艺术学

(除画图题外, 所有答案都必须写在答题纸上, 写在试题上及草稿纸上无效, 考完后试题随答题纸交回)

一. 考试题目:

光谷滨湖商务大厦位于城市开发新区两条干道的交汇处, 其服务对象主要是该高新技术开发区及周围大专院校的消费者, 是一个集餐饮、娱乐、商务、客房、写字间等功能为一体的综合性商务大厦。大厦建筑为15层, 建筑面积约为10000 m²。依经营者的要求, 大厦功能设置一层为大堂、商务中心、休息区、大堂吧; 二层为酒吧; 三层为大餐厅; 四层为大、小包房; 五至九层为写字间; 十至十五为客房。大厦内设有电梯, 平面采用7.5×7.5m的柱网, 其中1~6层层高为4.8m, 其余各层为4.2m。

二. 设计要求:

1、依据所给光谷滨湖商务大厦5~9楼建筑平面图(见附图)作办公空间环境室内设计, 要求在5~9楼自选一层作为某环境艺术设计公司的办公用房, 并作其室内空间环境设计。其设计公司的办公用房包括公司迎宾入口空间18 m²、业务洽谈室30 m²、总经理室30 m²、总工程师室24 m²、设计部150 m²、技术设计室60 m²、财务室18 m²、模型室30 m²、打印出图室30 m²、资料室30 m²、陈列室30 m²、档案室30 m²、会议室60 m²、值班室12 m², 其他如员工休息室、娱乐室、值班室、厨房、餐厅、卫生间、衣帽间等内容与面积的增减依用房大小自定, 并可根据需要在所选楼层搭建阁楼作夹层空间, 以增加室内空间环境设计的变化, 更好地满足设计公司室内办公用房的功能需要。

设计公司室内空间的分隔应开敞与封闭有机结合, 其环境设计的风格要求能体现出公司的个性特色, 并能成为具有团队精神、朴素自然、简洁大方与具有亲和力的空间场所, 以体现出环境艺术设计公司特有的时代风貌和文化品位;

2、所做设计要有新颖、独特的构思立意, 要求设计定位准确;

3、所有设计图样, 要求按国家建筑设计制图规范进行设计。作为室内设计图纸, 要求标明尺寸、标高, 以及所用主要装饰材料及装修作法, 并确立出室内各个界面主要用色的色标, 照明灯具的布置形式等。

三. 完成内容:

1. 完成环境艺术设计公司室内环境总平面（包括夹层空间）的布置设计，1个剖立面的设计，比例为 1: 100;
2. 选择环境艺术设计公司的设计部作办公环境室内设计，要求完成其平面、2个剖立面与顶面的设计，比例为 1: 30;
3. 选择办公环境中一组办公用具作家具设计，比例为 1: 10;
4. 画出环境艺术设计公司设计一室办公环境的设计轴测或透视表现图（大小自定）;
5. 写出简明扼要的设计说明（内容有：设计依据与市场定位、构思创意、空间分析、界面设计、装饰风格及装修作法等需要说明的问题）。

四. 图纸规格: 1 号图纸

五. 考试时间: 8 小时（含午餐时间）

六. 注意事项:

- 1、考试所需图板、工具、纸张等均自备;
- 2、不准带任何参考资料进入考场;
- 3、除表现图与色标需作色外，其它图样是否着色由考生自定。

七. 评分标准:

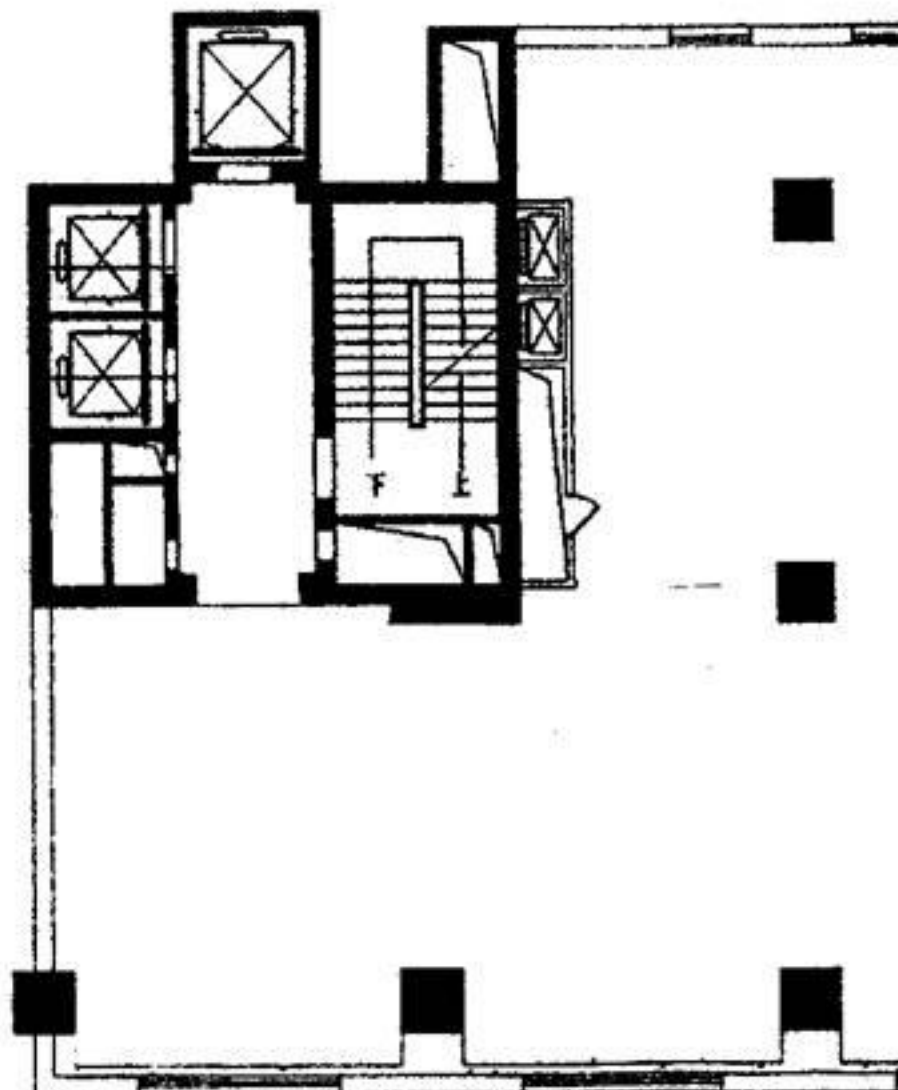
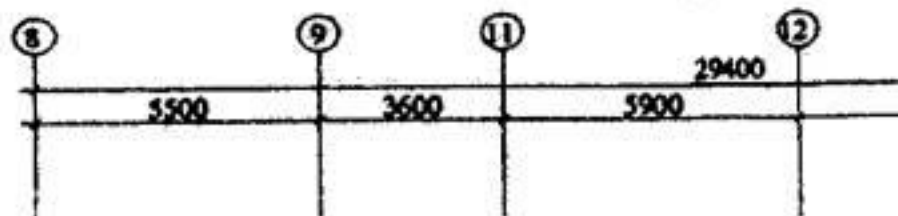
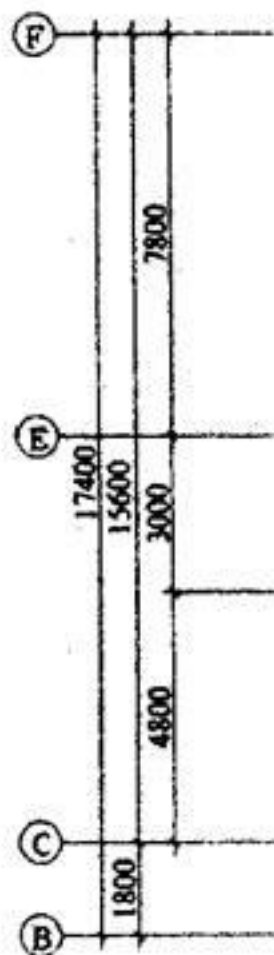
- 1、构思立意与设计定位: 10%;
- 2、功能布置与空间设计: 20%;
- 3、界面处理与装饰陈设: 30%;
- 4、图面表现与文字表达: 30%;
- 5、尺寸、标高、材料与作法的标注及色标、灯具的确立: 10%。

准考证号码:

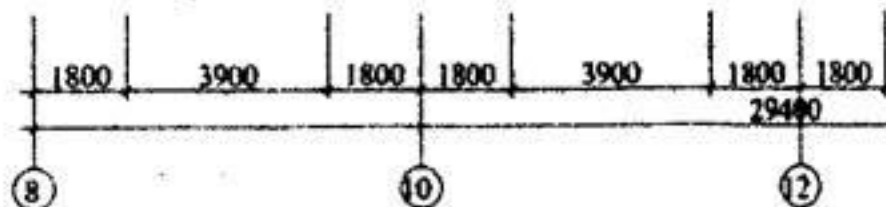
报考学科、专业:

姓名:

密封线内不要写题



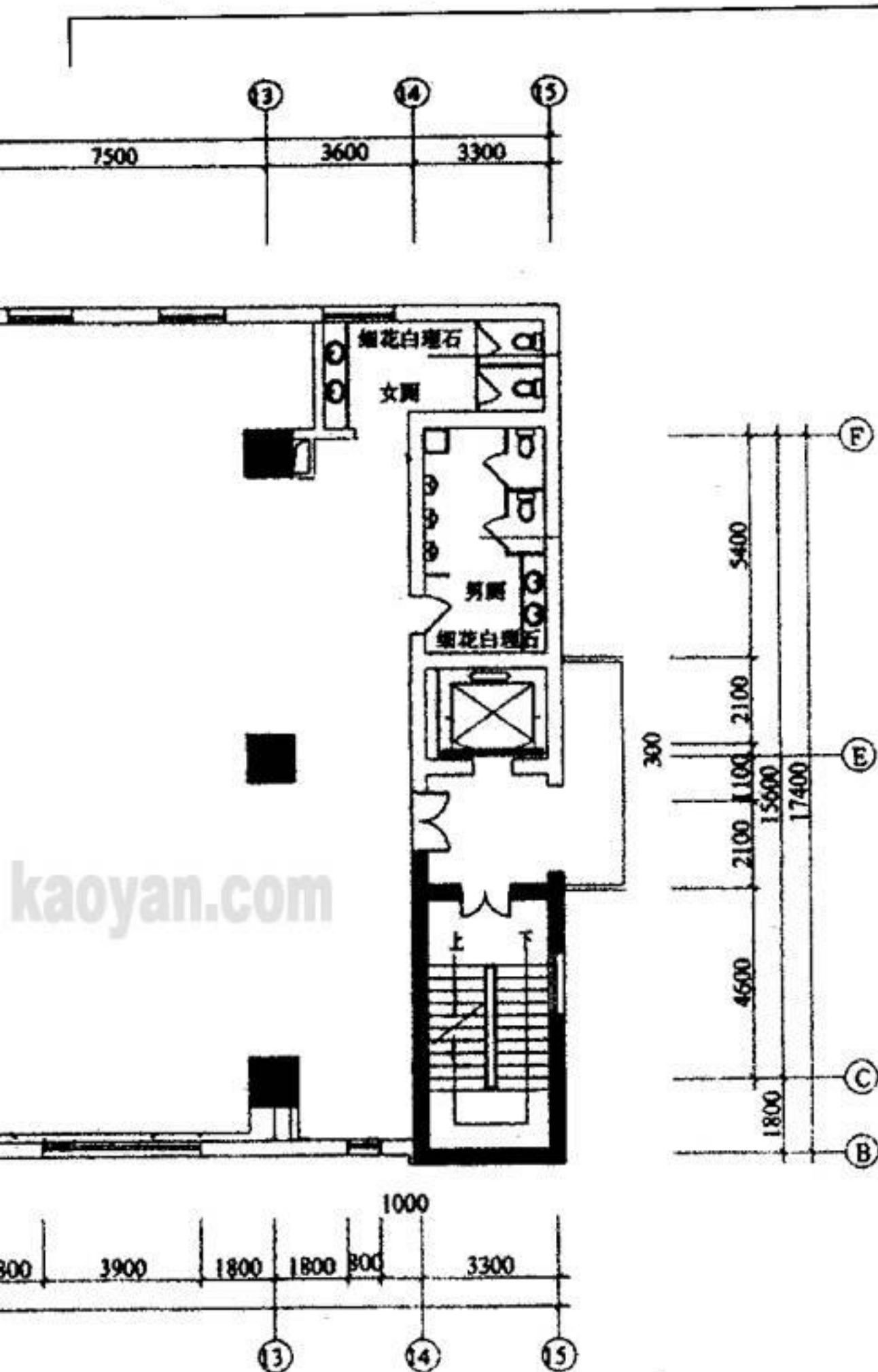
平面图



光谷滨湖商务大厦 5~9 层办

试题编号: 890.889

共 4 页
第 3 页



办公环境建筑平面图

试题编号: 890.889

共第 44 页