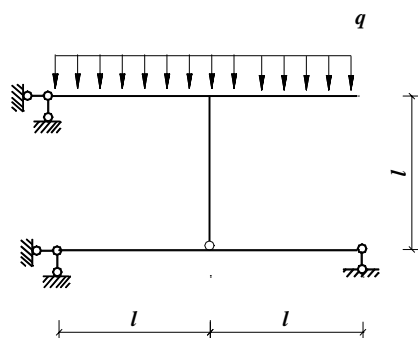


青岛建筑工程学院 1998 年硕士研究生入学考试

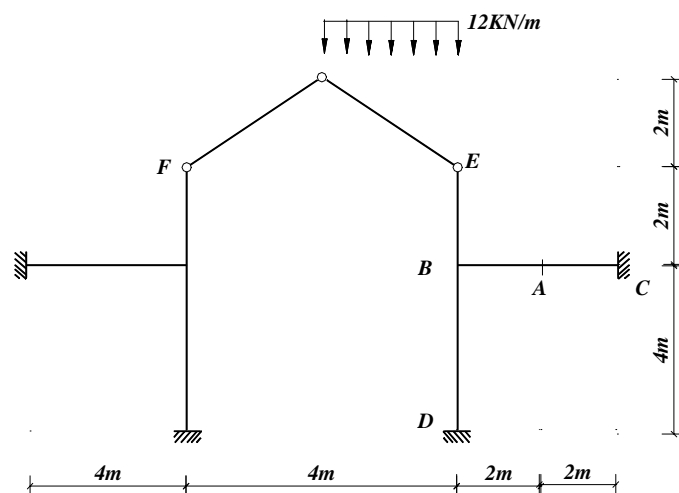
《结构力学》试题

使用专业与研究方向 _____ 结构工程 _____

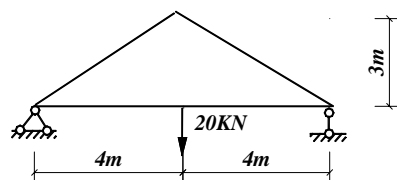
1. 用力法计算并作 M 图。EI=常数。(15 分)



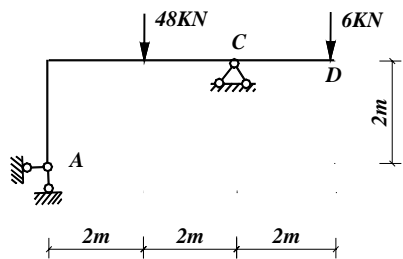
2. 求 A 点竖向位移 V_A , EI=常数。(12 分)



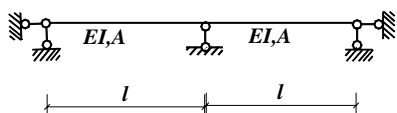
3. 利用对称性，用位移法求作图示结构弯矩图。EI=常数。(12 分)



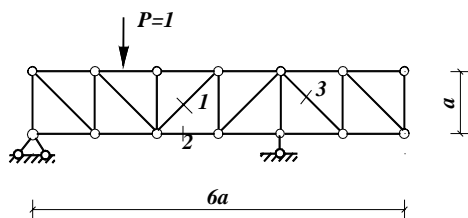
4. 用力矩分配法计算图示结构，并作弯矩图。EI=常数。(10 分)



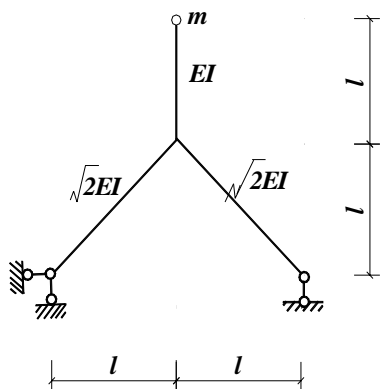
5. 用矩阵位移法求图示结构的整体刚度矩阵[K], 考虑杆件的轴向变形。(10 分)



6. 作图示桁架轴力耐, N_1 , N_2 , N_3 的影响线。(12 分)



7. 求自振频率及相应的主振型 (15 分)



8. 试求图示结构的自振频率 ω , 设 $\theta=1.2\omega$, 作出最大弯矩图。EI=常数。(14 分)

