

机密★启用前

青岛理工大学 2012 年硕士研究生入学试题

科目代码: 504 科目名称: 命题设计手绘图

注意事项: 1. 答题必须写明题号, 所有答案必须写在答题纸上。写在试题、草稿纸上的答案无效; 2. 考毕时将试题和答题纸一同上交。

一、基本要求

- 1、总分 150 分;
- 2、考试时间为 6 小时 (包含 0.5 小时午餐时间);
- 3、表现形式不限, 不允许绘制任何形式的图框及边框;
- 4、考试试卷尺寸为 A2 图纸, 横幅构图, 考号、姓名等考试信息写于右下角, 请预留折叠位置, 勿遮盖卷面内容;
- 5、根据报考专业在以下专业方向中任选试题。

二、考试内容:

1、室内设计与环境艺术及其理论研究

设计题目: 某设计公司办公空间设计

设计内容: 室内空间设计

根据所给平面图, 设计一套某设计公司的办公空间 (室内层高 4500, 梁高 600; 次要入口已给定; 门窗尺寸自定),

设计及图纸要求:

- ①对空间进行合理的功能分区, 绘制平面图、顶面图, 并标注材料和标高;
- ②绘制主要立面 1 个, 其他位置立面 1 个或以上, 并标注材料和标高;
- ③绘制彩色小透视图至少一个或以上, 表现形式不限;
- ④设计风格自定, 要求有鲜明的设计理念和合理的功能划分。
- ⑤简要设计说明 100 字左右, 所有墨线图纸比例自定。

图纸见附件 1 实线室内部分

2、城市景观与公共艺术及其理论研究

设计题目: 某设计公司庭院景观设计

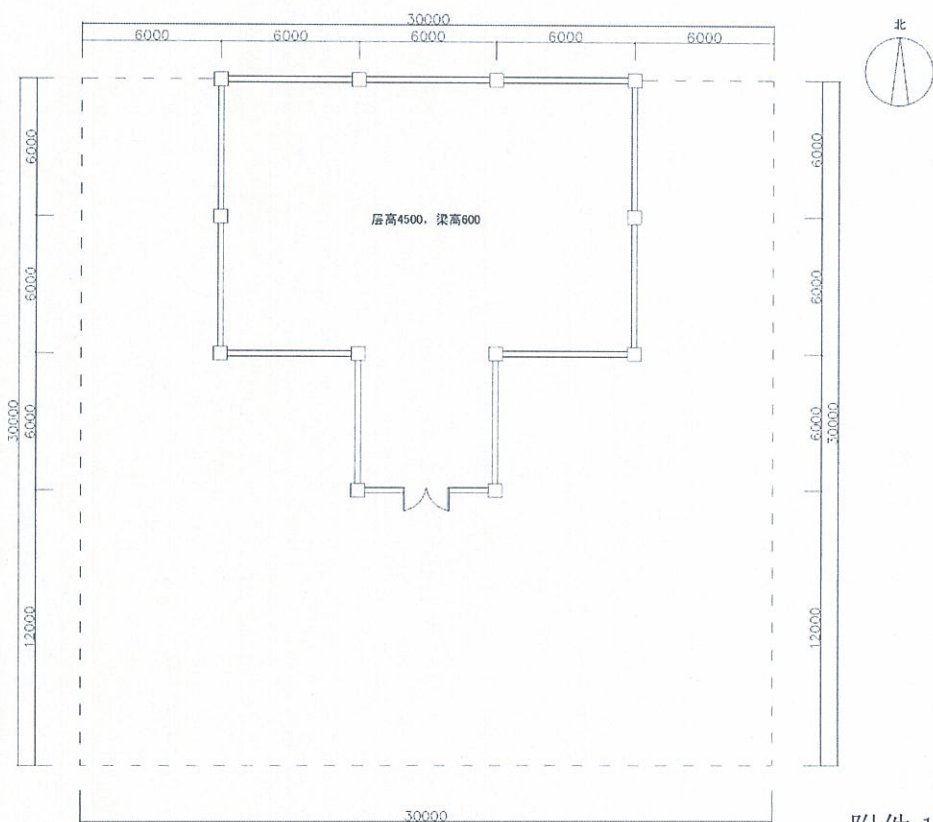
设计内容: 室外空间设计

根据所给平面图, 设计某设计公司外部景观规划 (附件图中景观设计部分)。

设计及图纸要求:

- 1 对空间进行合理的功能分区，绘制平面图，并标注材料；
- 2 绘制主要景观立面 1 个或以上，并标注材料和标高；
- 3 绘制彩色小透视图至少一个或以上，表现形式不限；
- 4 设计风格自定，要求有鲜明的设计理念和合理的功能划分。
- 5 简要设计说明 100 字左右，所有墨线图纸比例自定。

图纸见附件 1 虚线室外景观部分



附件 1

3、工业设计及其理论研究

设计题目：产品设计

设计内容：家用吸尘器设计

设计及图纸要求：

- ①要求阐明设计定位，用专业的词汇描述设计构思，不超过 200 字。
- ②绘制五个设计方案草图，并附简要的文字说明。
- ③从三个方案中选择或者提炼出一个最终方案绘制详细效果图、三视图，并标注外形轮廓主要尺寸。

4、城市文化与艺术设计理论研究/视觉艺术与创意设计研究/非物质文化遗产与品牌形象设计

设计题目：视觉传达设计

设计内容：“欧美诗女性化妆品”品牌形象系列设计

设计要求及内容：

①品牌中文名“欧美诗”，品牌英文名：“omeisy”。

设计标志及标准字体设计（中英文），二套方案，并附设计说明，不超过 150 字。

②为此品牌化妆品（譬如，保湿霜，容量 100 克）设计化包装瓶形及其外包装一款。

③设计此品牌化妆品宣传海报一张，并附简要说明，不超过 100 字。