

杭 州 师 范 大 学

2012 年招收攻读硕士研究生入学考试题

考试科目代码： 847

考试科目名称： 音乐构成基本理论

说明：1、命题时请按有关说明填写清楚、完整；

2、命题时试题不得超过周围边框；

3、考生答题时一律写在答题纸上，否则漏批责任自负；

4、本试卷分三大题，第一和第三大题请考生在答题纸上作答，第二大题请考生在试卷上作答。

一、单项选择题（本大题共 15 小题，每小题 2 分，共 30 分，本大题请考生在答题纸上作答）

1. 的音名、组别是（ ）。



B. E₁

C. e

D. e¹

2. 大、小调式中，不稳定的音级各有（ ）个。

A. 4

B. 3

C. 2

D. 1

3. F 和声小调中，第Ⅶ级使用的变音记号是（ ）。

A. #

B. ♭

C. b

D. x

4. 调号相同的五种五声调式称为（ ）。

A. 同名大小调

B. 关系大小调

C. 同主音系统调

D. 同宫系统各调

5. D 作为下中音时，该调调性为（ ）。

- A. F 大调 B. \flat B 大调
C. D 大调 D. \flat A 大调

6. 下列拍号中, 属于混合拍子的是 ()。

- A. 12/8 B. 9/4
C. 12/16 D. 7/8

7. 不改变音程的级数, 小六度的根音升高一个半音, 应为 ()。

- A. 大六度 B. 增六度
C. 减六度 D. 小六度

8. 在下列速度术语中, 代表“小快板”的是 ()。

- A. Adagio B. Allegretto
C. Largo D. Presto

9. 小二度转位后是 ()。

- A. 大二度 B. 小七度
C. 大七度 D. 大九度

10. a 小调的稳定音级是 ()。

- A. ACD B. ADE
C. ACE D. A \sharp CE

11. 和声小调的XII级和弦是 ()。

- A. 大三和弦 B. 小三和弦
C. 增三和弦 D. 减三和弦

12. 不协和音程转为后为 ()。

- A. 不协和音程 B. 复音程
C. 不完全协和音程 D. 协和音程

13. $\flat\flat$ C 的等音是 ()。

- A. $\flat\flat$ B B. \sharp B
C. B D. \sharp A

14. 四个降号可产生的调式为 ()。

- A. f 小调 B. F 大调
C. \flat E 宫调 D. E 徵调

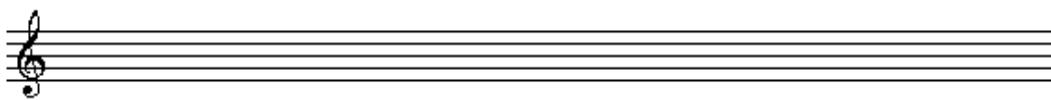
15. 下列调式中，以 B 为主音的有（ ）。

- A. 以 E 为商的羽调式 B. 以 G 为 XI 级的和声大调
C. 以 D 为角的徵调式 D. 以 D 为属音的和声小调

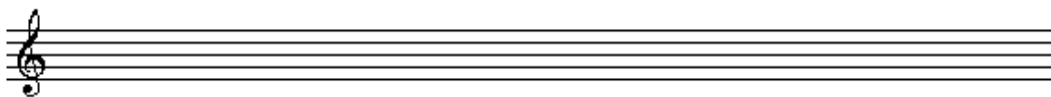
二、分析思考题（本大题共 4 小题，共 80 分，本大题中三小题请考生试卷上作答）

1. 构成指定的调式音阶（每小题 10 分，共 20 分）

（1）写调号，列出 d 旋律小调上下行的音阶。



（2）写调号，列出 \sharp C 羽（五声）上行音阶。



2. 调式分析，将答案写在横线上（每小题 5 分，共 15 分）

（1）



（2）



（3）



（1）_____ （2）_____ （3）_____

3. 分析下列乐谱，注明调性和和弦。（共 45 分）



三、简述题（共 40 分，本大题请考生在答题纸上作答）

常见的装饰音有哪些？请浅谈装饰音在音乐作品中的表现功能。