



浙江师范大学 2004 年硕士研究生 入学 考 试 试 题

考试科目: 计算机与网络应用

报考学科、专业: 教育技术学

一、 选择题: (30 分 每题 2 分)

- 1、通常使用 (1) 命令来测试本地主机的 TCP/IP 配置是否正确, 测试地址为: (2)
(1): A. ipconfig B. ping
 C. tracert D. Route
(2): A. 127.255.255.255 B. 127.0.0.0
 C. 127.0.0.1 D. 12.0.0.1
- 2、SMTP 协议是 (3) 协议, 它的默认端口号是 (4)。
(3): A. 超文本传输协议 B. 文件传输协议 C. 简单邮件传输协议 D. 邮局协议
(4): A. 21 B. 80 C. 110 D. 25
- 3、如果没有特殊声明, 匿名 FTP 服务登录帐号为 (5)
(5): A. user B. anonymous C. guest D. 用户自己的电子邮件地址
- 4、路由器是一种常用的网络互连设备, 它工作在 OSI 参考模型的 (6) 上, 在网络中它能够根据网络通信的情况 (7), 并识别 (8)。相互分离的网络经路由器互连后 (9)。
(6): A. 物理层 B. 数据链路层
 C. 网络层 D. 传输层
(7): A. 动态选择路由 B. 控制数据流量
 C. 调节数据传输率 D. 改变路由结构
(8): A. MAC 地址 B. 网络地址
 C. MAC 地址和网络地址 D. MAC 地址和网络地址的共同逻辑地址
(9): A. 形成了一个更大的物理网络 B. 仍然还是原来的网络
 C. 形成了一个逻辑上单一的网络 D. 成为若干个互连的子网
- 5、网络中某台主机的 IP 地址为 192.55.12.120, 子网掩码是: 255.255.255.0, 则该主机的网络地址是 (10), 主机地址是 (11)。
(10): A. 192.55.12.0 B. 0.0.0.120 C. 192.55.12.120 D. 192.55.0.0
(11): A. 0.0.0.112 B. 0.0.12.8 C. 0.0.0.120 D. 0.0.12.120

第 1 页, 共 3 页

0100

浙江师范大学全日制硕士研究生入学考试专业课试题 版权所有 违者必究
地址: 浙江省金华市浙江师范大学研究生招生办 邮编: 321004 电话: 0579-2282645 传真: 0579-2280023
浙江师范大学研究生学院网站 <http://yjsb.zjnu.net.cn> 浙江师范大学党委研工部网站 <http://ygb.zjnu.net.cn>
浙江师范大学研究生学院学术论坛 <http://yjsb.zjnu.net.cn/bbs/> 考研你我他交流圈: <http://kaoyan.niwota.com>

欢迎全国各地考生报考我校!

请关注以上网站获取本校最新考研信息



浙江师范大学 2004 年硕士研究生

入学考试试题

考试科目：计算机与网络应用

报考学科、专业：教育技术学

6、Web 检索工具是人们获取网络信息资源的主要检索工具和手段。以下 (12) 不是基本的 Web 检索工具。

(12) : A. 目录型检索工具 B. 搜索引擎 C. 多元搜索引擎 D. 语音应答系统

7、通过代理服务器访问 Internet, 并不能节省或减少 PC 机的 (13)。

(13) : A. IP 地址 B. 硬盘空间 C. 网络通信费用 D. 病毒袭击

8、在采用 (14) 技术的视频点播系统中, 视频数据文件通过网络源源不断下载并播放。

(14) : A. 多媒体 B. 超媒体 C. 流媒体 D. 远程传输

9、网络课程平台是为开发网络课程而设计的 (15), 它包括了课程简介、课程内容、课程测试、学生管理等基本的课程构件与工具。

(15) : A. 开发技术 B. WebCT C. 专用硬件 D. 专用软件

二、简答题：(60 分 每题 15 分)

1、这是一个简单的 HTML 文本, 显示作者个人主页的登录界面, 在该 HTML 文本中存在 5 处错误, 请指出错误所在的行号、错误原因以及改正的方法。

HTML 文本如下:

(1) <HTML>

(2) <BODY>

(3) <HEAD>

(4) <META NAME="Author" CONTENT="Brent Heslop, David Holzgang">

(5) </HEAD>

(6) <TITLE TITLE="Authors Home Page">

(7) <!-- MAKE SURE BKGND COLOR IS WHITE -->

(8) <BGCOLOR="white">

(9)

(10) <H2>Authors Home Page </H2>

(11) <P>Welcome to the Authors Web Site. </P>

(12) </BODY>

(13) <HTML>

第 2 页, 共 3 页

9101

浙江师范大学全日制硕士研究生入学考试专业课试题 版权所有 违者必究

地址:浙江省金华市浙江师范大学研究生招生办 邮编:321004 电话:0579-2282645 传真:0579-2280023

浙江师范大学研究生学院网站 <http://yjsb.zjnu.net.cn> 浙江师范大学党委研工部网站 <http://ygb.zjnu.net.cn>

浙江师范大学研究生学院学术论坛 <http://yjsb.zjnu.net.cn/bbs/> 考研你我他交流圈: <http://kaoyan.niwota.com>

欢迎全国各地考生报考我校!

请关注以上网站获取本校最新考研信息



浙江师范大学 2004 年硕士研究生

入学 考 试 试 题

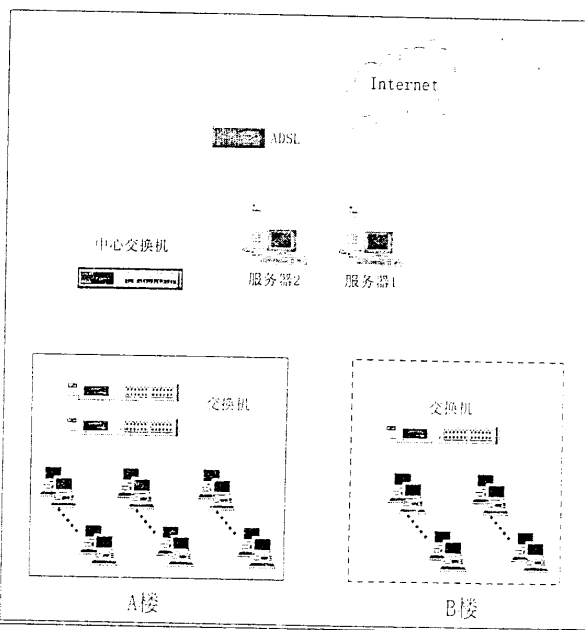
考试科目：计算机与网络应用

报考学科、专业：教育技术学

- 2、在 ASP 中使用 Recordset 对象和 Command 对象来访问数据库的区别在哪里？
- 3、如何在学校对外的 Web 服务器上（其域名与 IP 地址分别为：www.zjnu.net、61.153.34.10），构建各个班级及部门的网站，并分别拥有自己的二级域名。
- 4、远程教育经历了函授教育、广播电视教育、网络教育这三个阶段（或称三代）。与前两代远程教育相比较而言，从信息交流角度看，第三代远程教育有何明显的优势？

三、论述题：（60 分 每题 30 分）

- 1、网络课程是 Internet 在教学领域中的重要应用之一。根据你的理解，试给出网络课程的定义。你认为评价一门网络课程的质量应从哪几个方面来考虑？
- 2、请组建一个 50 个节点的小型快速以太网校园网，设备提供如下图所示。
 - （1）给所有的用户分配 IP 地址，并说明理由；
 - （2）如何让其中在 A 楼的 10 台教师机和 B 楼的 10 台教师机能连接 CHINANET，提出实施方法；
 - （3）画出连接图，并标明传输媒质的种类。



第 3 页，共 3 页

0102

浙江师范大学全日制硕士研究生入学考试专业课试题 版权所有 违者必究
地址:浙江省金华市浙江师范大学研究生招生办 邮编:321004 电话:0579-2282645 传真:0579-2280023
浙江师范大学研究生学院网站 <http://yjsb.zjnu.net.cn> 浙江师范大学党委研工部网站 <http://ygb.zjnu.net.cn>
浙江师范大学研究生学院学术论坛 <http://yjsb.zjnu.net.cn/bbs/> 考研你我他交流圈: <http://kaoyan.niwota.com>

欢迎全国各地考生报考我校！

请关注以上网站获取本校最新考研信息