

浙江工商大学 2012 年硕士研究生入学考试试卷 (B) 卷

招生专业: 行政管理

考试科目: 835 公共行政学

总分: 150 分

考试时间: 3 小时

一、名词解释 (每题 8 分, 共 40)

- 1、行政权力
- 2、行政责任
- 3、行政伦理
- 4、紧缩性财政政策
- 5、渐进决策

二、简述题 (每题 15 分, 共 60 分)

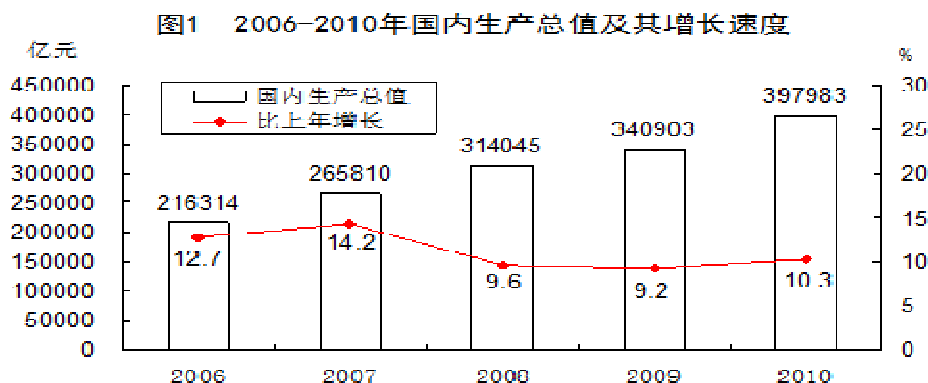
- 1、行政授权的条件有哪些?
- 2、行政监督主要由哪几种监督部类组成?
- 3、行政行为合法的实质要件和形式要件有哪些?
- 4、现代政府能力的构成内容有哪些?

三、论述题 (每题 25 分, 共 50 分)

- 1、请谈谈你对我国信访制度的认识。

- 2、你从下面的数据中能看出什么问题? 并请根据数据展开分析。

国家统计局近期公布的数据显示, 2011 年第三季度 GDP 增速为 9.1%, 财政比去年同期增长 29.5%, 9 月份居民消费价格 CPI 涨幅 6.2%, 1-9 月城镇居民收入比去年同期增长 13.7%。以下是引自国家统计局官方网站的前五年的相关数据。



答案写在答题纸上

第 1 页 (共 2 页)

图7 2006-2010年财政收入及其增长速度

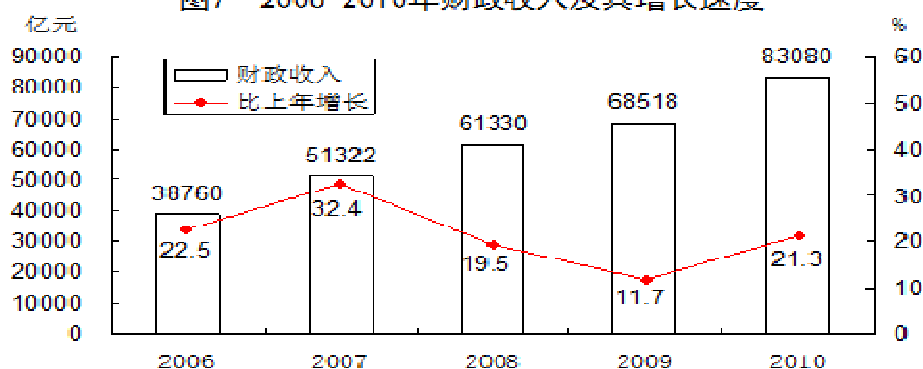


图21 2006-2010年城镇居民人均可支配收入及其增长速度

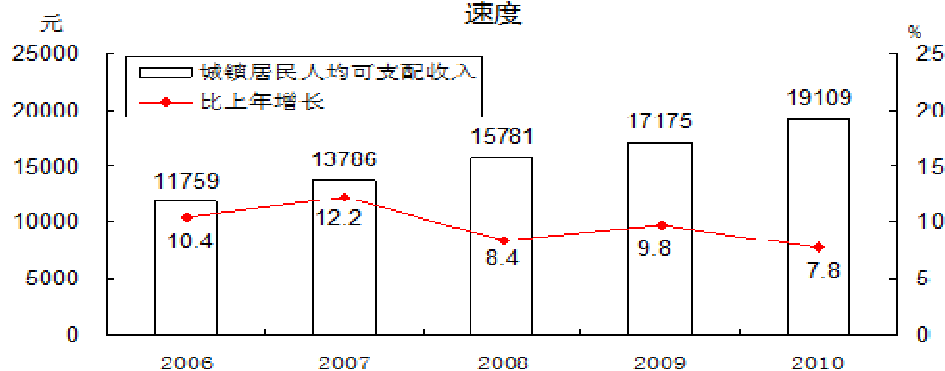
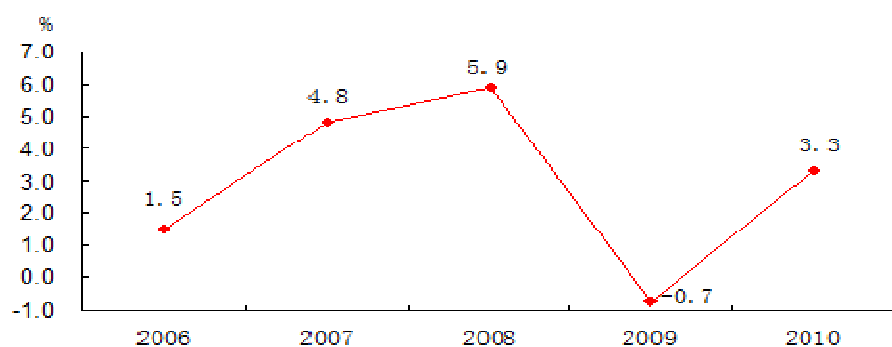


图3 2006-2010年居民消费价格涨跌幅度



答案写在答题纸上

第 2 页 (共 2 页)