

苏州科技学院
2012 年硕士研究生入学考试初试试题

科目代码: 611 科目名称: 建筑学基础 满分: 150 分

注意: ①认真阅读答题纸上的注意事项; ②所有答案必须写在答题纸上, 写在本试题纸或草稿纸上均无效; ③本试题纸须随答题纸一起装入试题袋中交回!

一、名词解释 (每小题 4 分, 本大题共 20 分)

- 1.1 叉手
- 1.2 明堂
- 1.3 柱式 (Order)
- 1.4 散水
- 1.5 建筑基本模数

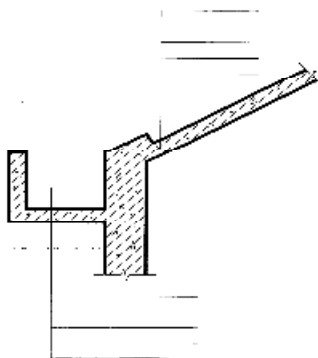
二、简答题 (每小题 8 分, 本大题共 40 分)

- 2.1 试述斗拱在中国古代唐宋时期建筑上所起的作用。
- 2.2 叙述《周礼·考工记》中所记载的“都城制度”, 并解释之。
- 2.3 简述荷兰风格派的建筑观点及其代表人物与作品。
- 2.4 影响建筑屋面排水坡度的主要因素有哪些?
- 2.5 现浇钢筋混凝土楼板有哪几种形式? 其中梁板式钢筋混凝土楼板的主、次梁的梁高与梁跨之间的关系是什么? 板厚一般是多少?

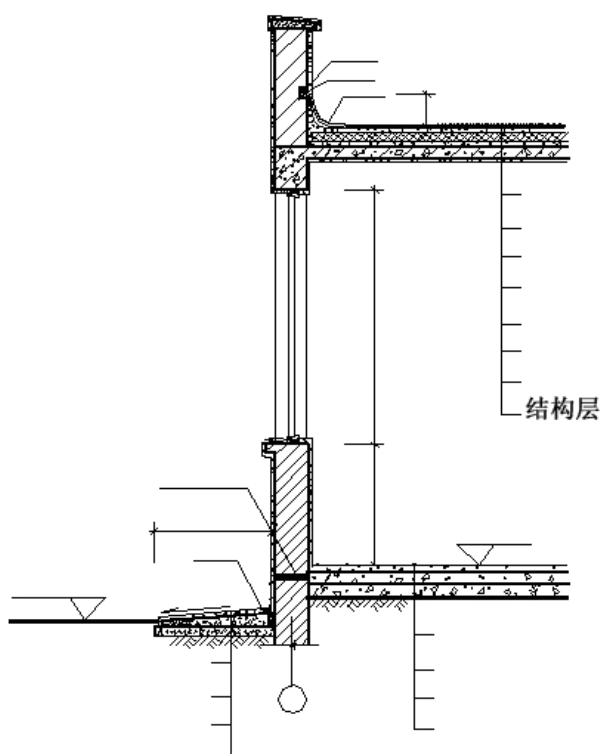
三、作图题 (每小题 10 分, 本大题共 50 分)

- 3.1 绘制九间十三架双槽带副阶周匝建筑平面图, 并在图中相应部位标注以下名词: “副阶周匝”、“檐柱”、“金柱”、“中柱”、“山柱”、“角柱”、“隔断墙”、“山墙”、“檐墙”。
- 3.2 帕提农神庙正立面。
- 3.3 朗香教堂外观。

3.4 试完成块瓦自防水保温坡屋面的檐口节点构造图，并注明构造层次做法。



3.5 下图为某单层居住建筑局部剖面，室外地坪标高-0.45 米，窗台高 0.9 米，窗高 1.8 米，女儿墙高 0.6 米，散水宽 0.6 米，屋面为不上人正置式保温卷材防水屋面，完成图示大样尺寸和构造做法标注。



四、论述题（每小题 20 分，本大题共 40 分）

4.1 论述中国古代采用模数制的设计施工方法的原因，及其对建筑与城市建设的影响。

4.2 发展中的中国已成为世界建筑实践的大工地，许多国际建筑大师的作品纷纷出现在中国，你如何看待他们在中国的作品，请举例分析。