

南京航空航天大学

## 二〇〇四年硕士研究生入学考试试题

考试科目: 经济学

说明: 答案一律写在答题纸上, 写在试卷上无效

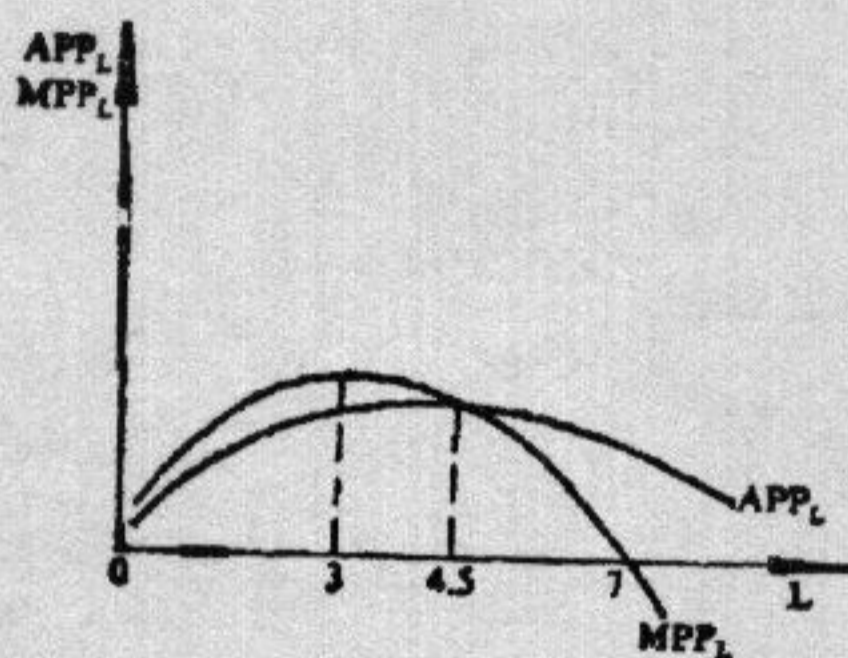
## 一 单项选择题 (每题 2 分, 共 30 分)

1. 生产可能性曲线说明的基本原理是
  - A. 一国资源总能被充分利用;
  - B. 假定所有经济资源能得到充分的有效利用, 则只有减少  $y$  物品生产才能增加  $x$  物品的生产;
  - C. 改进技术引起生产可能性曲线向内移动;
  - D. 经济能力增长决定于劳动力数量。
2. 从经济的观点看, 资源配置问题说明的是
  - A. 人们的需要是多方面和无止境的;
  - B. 资源的供给是有限的;
  - C. 一种资源有许多种可供选择的用途;
  - D. 上述说法都对。
3. 当出租车租金上涨后, 对公共汽车服务的
  - A. 需求增加
  - B. 需求量增加
  - C. 需求减少
  - D. 需求量减少

4. 当只有消费者的收入变化时, 连结消费者各均衡点的轨迹称作
- A. 需求曲线
  - B. 价格-消费曲线
  - C. 恩格尔曲线
  - D. 收入-消费曲线
5. 对一位消费者来说古典音乐磁带对流行音乐磁带的边际替代率是  $1/3$ , 如果
- A. 古典音乐磁带价格是流行音乐磁带价格的 3 倍, 他可以获得最大的效用;
  - B. 古典音乐磁带价格与流行音乐磁带价格相等, 他可以获得最大的效用;
  - C. 古典音乐磁带价格是流行音乐磁带价格的  $1/3$ , 他可以获得最大的效用;
  - D. 他用 3 盘流行音乐磁带交换一盘古典音乐磁带, 他可以获得最大的效用。
6. 同一条无差异曲线上的不同点表示
- A. 效用水平不同, 但所消费的两种商品组合比例相同;
  - B. 效用水平相同, 但所消费的两种商品的组合比例不同;
  - C. 效用水平不同, 两种商品的组合比例也不相同;
  - D. 效用水平相同, 两种商品的组合比例也相同。
7. 人们工资的上升会引起的替代效应是指
- A. 用较短的时间得到同样多的收入
  - B. 用较长的时间得到同样多的收入
  - C. 要求用收入替代闲暇
  - D. 上述说法都有道理

8. 如图所示一种投入要素(劳动  $L$ )的生产函数,  $MPP_L$  为厂商的边际产量,  $APP_L$  是厂商的平均产量, 厂商的理性决策区域应在:

- A.  $3 < L < 7$ ;    B.  $4.5 < L < 7$ ;    C.  $3 < L < 4.5$ ;    D.  $0 < L < 4.5$



9. 下列说法中正确的是。

- A. 规模报酬递减是边际收益递减造成的;  
B. 边际收益递减是规模报酬递减造成的;  
C. 生产要素的边际技术替代率递减是规模报酬递减造成的;  
D. 生产要素的边际技术替代率递减是边际收益递减规律造成的。

10. 无论一个竞争性厂商或一个垄断厂商, 当其利润最大化时总能满足的条件是:

- A. 价格等于长期平均成本的最低点;  
B. 价格等于边际成本;  
C. 边际收益等于边际成本;  
D. 价格等于平均成本。

11. 当发生以下哪种情况时, 厂商将会倾向于进入一个行业?

- A. 该行业存在超额利润;  
B. 规模经济不构成一个主要的进入壁垒;  
C. 该行业的主要资源不被现存的厂商所控制;  
D. 以上全对。

12. 计入国民生产总值的有:

- A. 家庭主妇的家务劳动折合成的收入
- B. 拍卖毕加索作品的收入
- C. 出售股票的收入
- D. 晚上为邻居看儿童的收入

13. 为了计算国民净福利, 下面的哪一项调整不必进行?

- A. 休闲的价值应被加总到 GNP 中;
- B. 污染的成本应从 GNP 中扣除;
- C. 所有二手交易的价值应被加到 GNP 中;
- D. 那些非市场收入应被加总到 GNP 中。

14. 用 GNP 值来衡量经济好坏的不足之处是:

- A. GNP 不包括生产的社会成本;
- B. GNP 忽略休闲时间的增加;
- C. GNP 不能把产品的品种变化包括进去;
- D. 以上说法都正确。

15. 其他条件不变, 下面哪一点不会使国民收入提高?

- A. 政府国防开支增加;
- B. 个人计算机出口增加;
- C. 消费者娱乐支出增加;
- D. 公众购买的储蓄债券增加。

## 二、名词解释（每题 4 分，共 20 分）

1. 边际效用递减规律
2. 无差异曲线
3. 需求交叉弹性
4. IS 曲线
5. 国民生产总值

## 三、简答题（每题 10 分，共 40 分）

1. 简述完全竞争条件下市场的长期均衡。
2. 解释政府对完全垄断的价格管制及其作用。
3. 凯恩斯投资理论的主要内容是什么？
4. 简述三部门经济模型。

## 四、分析论述题（每题 20 分，共 60 分）

1. 将垄断竞争分别同完全竞争与完全垄断比较，说明主要区别。
2. 运用 IS-LM 模型分析产品市场和货币市场失衡的调整过程。
3. 评述哈罗德-多马增长模型。