

南京航空航天大学

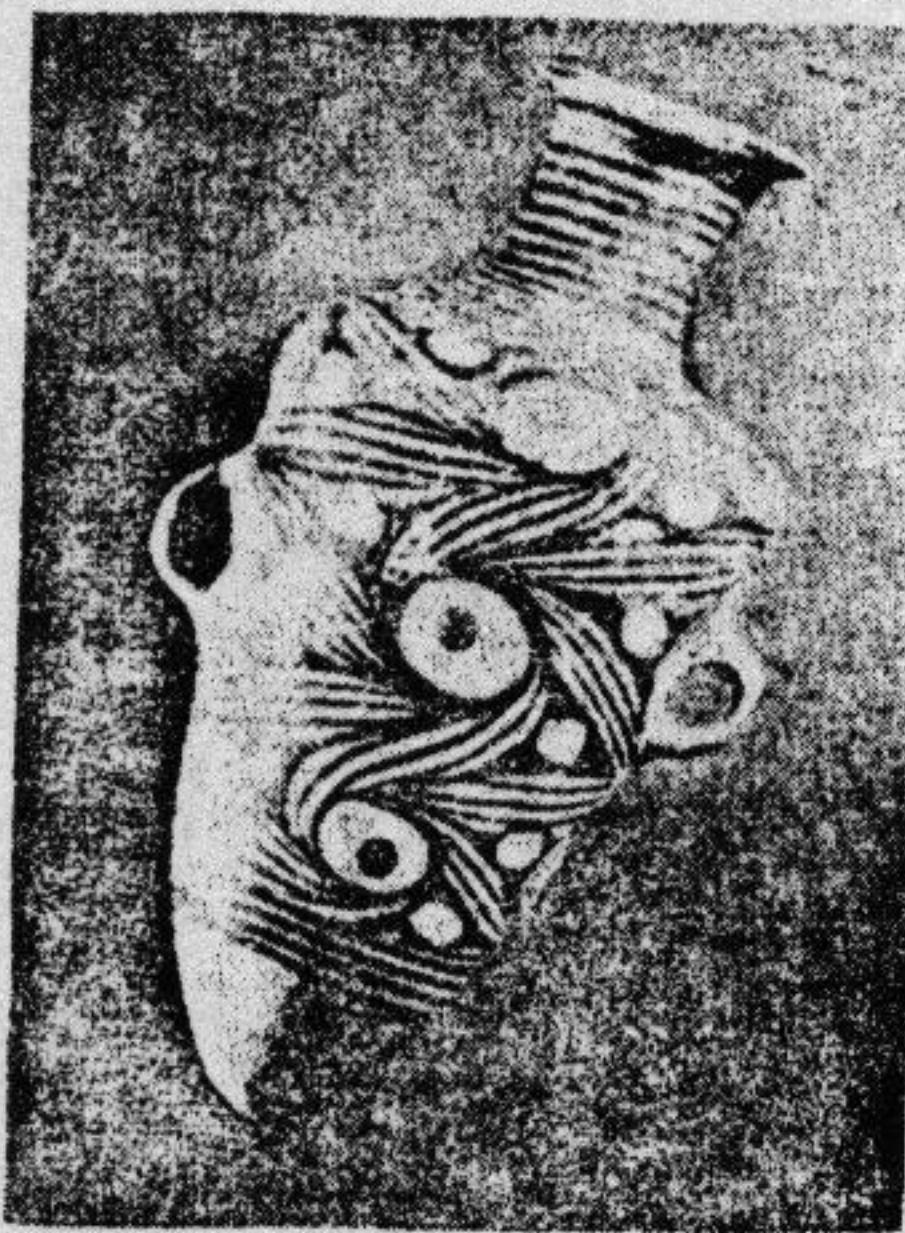
二 00 五年硕士研究生入学考试试题

考试科目: 设计艺术基础理论

说 明: 答案一律写在答题纸上, 写在试卷上无效

一、简答题: (每道题 15 分, 共 4 道题, 总 60 分)

- 1、工业设计史大致可以分为哪几个阶段?
- 2、试阐述什么是生存设计?
- 3、手工艺设计阶段的重要特点是什么?
- 4、试辨认下图, 请说出这个器皿的名字, 并阐述它的设计特点。



二、问答题: (第 1 题 20 分, 第 2 题 20 分, 第 3 题 50 分, 总 90 分)

- 1、你怎么理解以下这句话: “工业设计的方法论, 包括有三个基本问题: 技术与艺术的统一; 功能与形式的统一; 微观与宏观的统一。”
- 2、请论述工业设计史上的“流线型风格”。
- 3、请结合“日本设计”, 论述工业设计中的传统文化与高技术之间的关系, 并结合我国的传统艺术, 谈一谈中国传统艺术对中国当代设计所产生的影响。