

南京大学 2002 年攻读硕士学位研究生入学考试试题(5小时)

考试科目名称及代码 建筑设计 953
适 用 专 业: 建筑设计及其理论

注意:

1. 所有答案必须写在“南京大学研究生入学考试答题纸”上, 写在试卷和其他纸上无效;
2. 本科目允许/不允许使用无字典存储和编程功能的计算器。

现代艺术画廊设计

某艺术学院拟建一座现代艺术画廊, 为教师和学生提供展示艺术作品的空间和交流创作思想的场所。

1. 设计要求:

现代艺术画廊拟建在音乐系与美术系之间的场地内(如图所示), 用地范围约为 3500 平方米, 要求建筑占地面积为 350-400 平方米, 总建筑面积为 420 平方米。请在用地范围内选一画廊用地, 画廊以一层为主局部二层。另外, 现用地范围内有一将要拆除的公共厕所, 为此拟建的艺术画廊需包括一部分对外开放的公共厕所。

建筑面积:

展览: 250 平方米 (包括门厅及交通面积)
研讨: 80 平方米
管理: 20 平方米
储藏: 30 平方米
公共厕所: 40 平方米

建筑

试题编号 3-953 共 4 页

2. 图纸要求:

总平面: 1: 500

平面: 1: 100

剖面: 1: 100

立面: 1: 100

表现图: 比例和形式不限

南京大学 2002 年攻读硕士学位研究生入学考试试题(共小时)

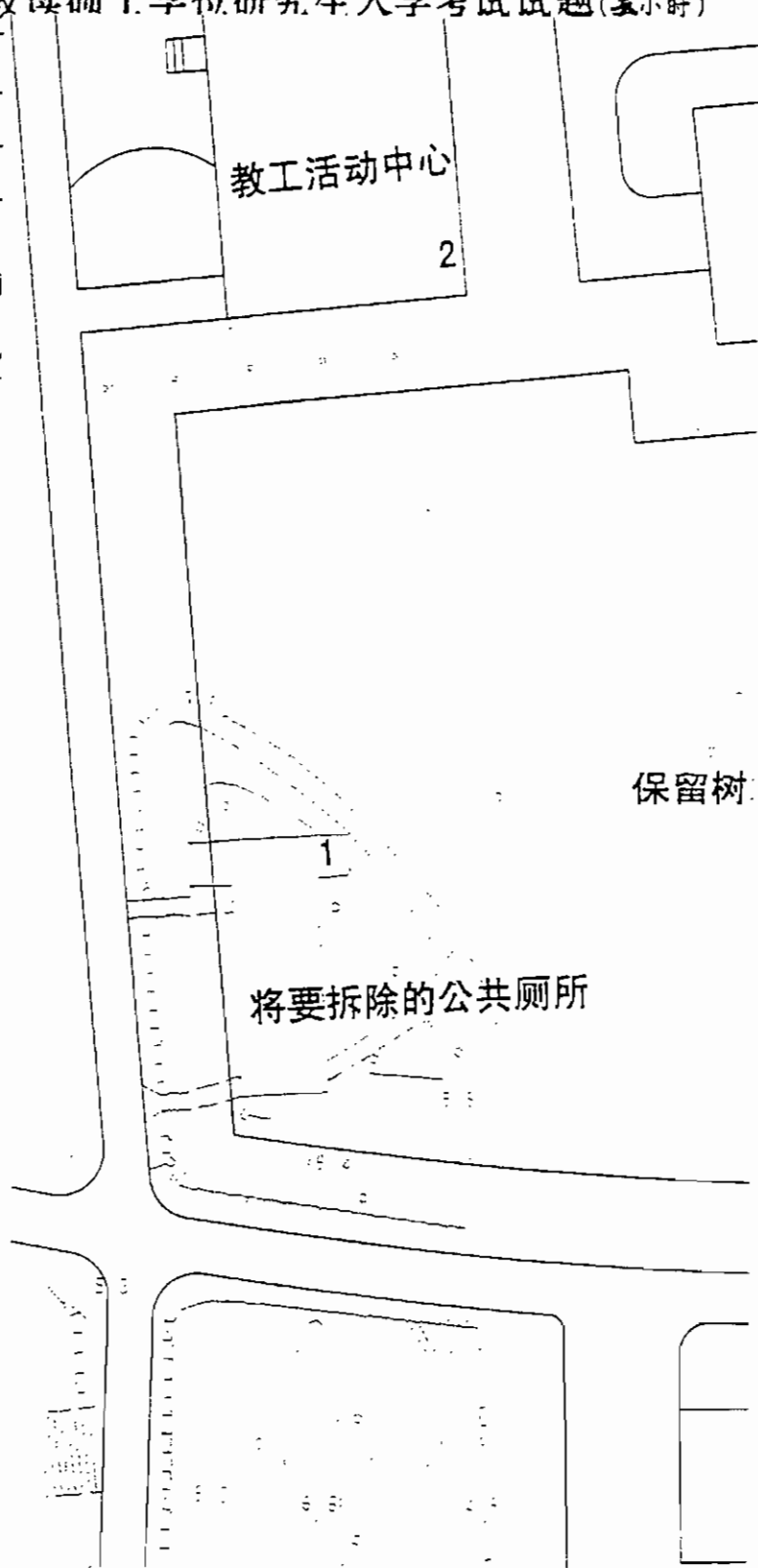
考试科目名称及代码

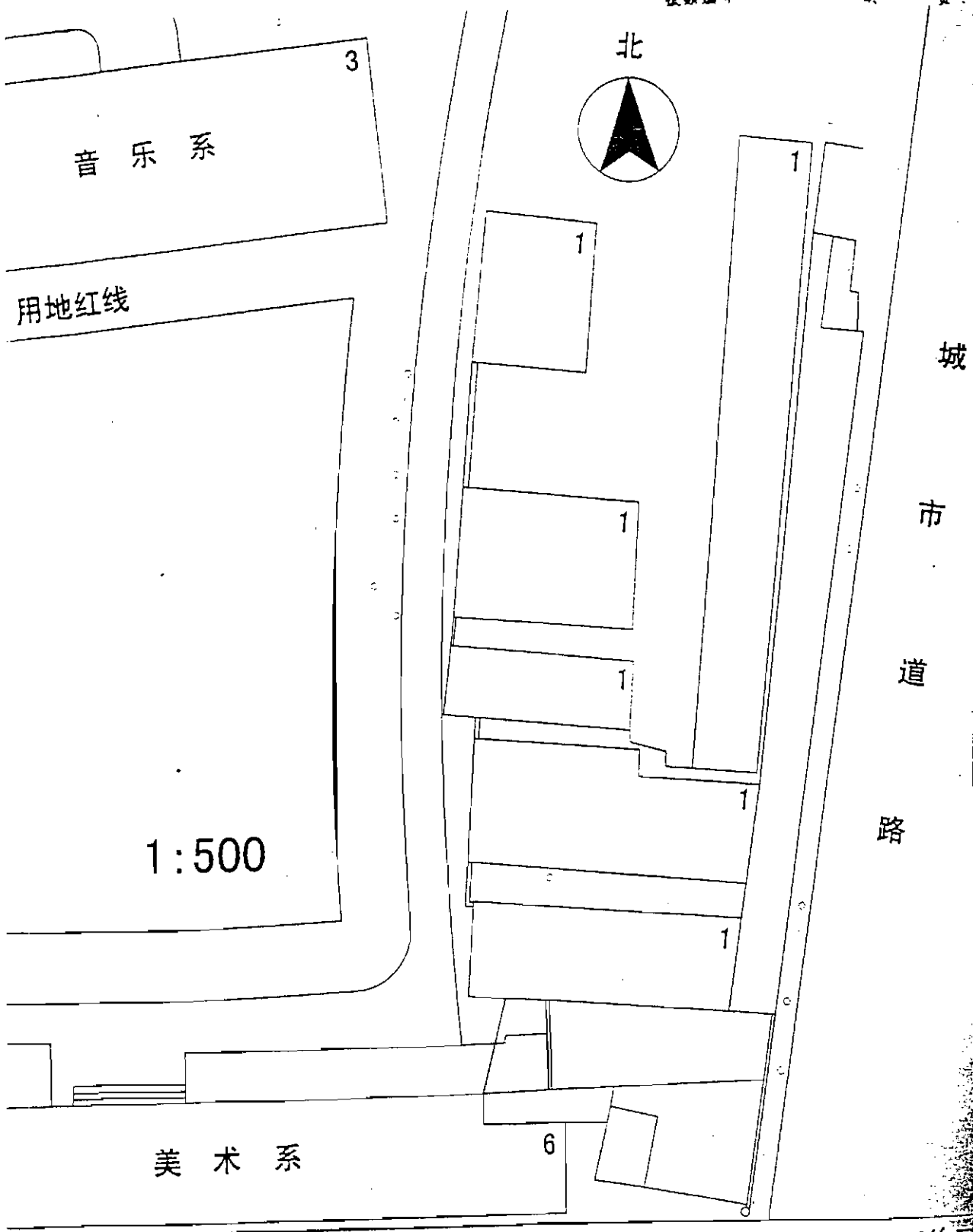
适用专业:

建筑设计

注意:

1. 所有答案必须写在“1”上无效;
2. 本科目允许/不允许





音乐系

用地红线

1:500

美术系

城

市

道

路

6

1

1

1

1

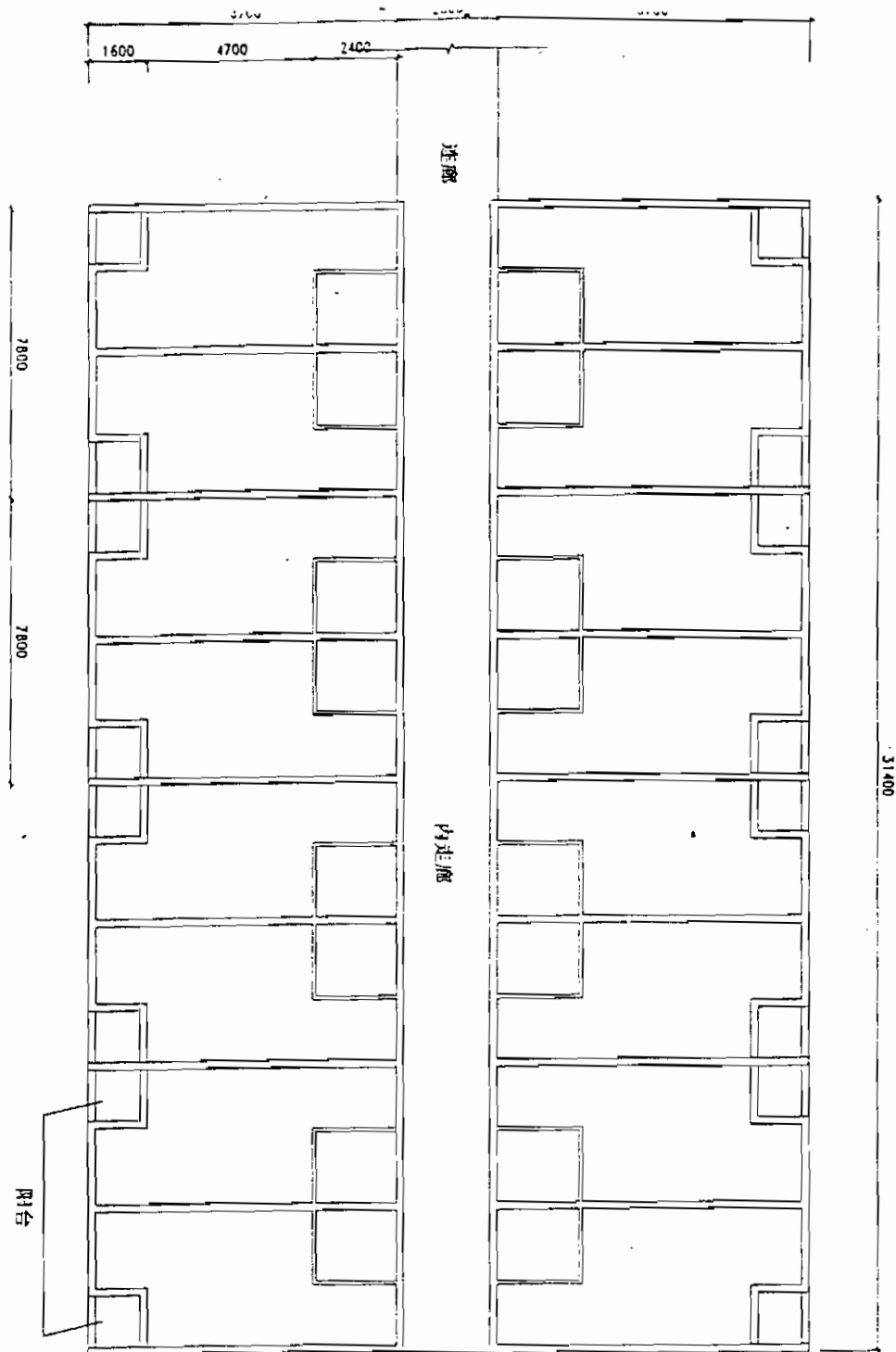
1

1

3

122111

题二图



阳台

连廊




内走廊

31400

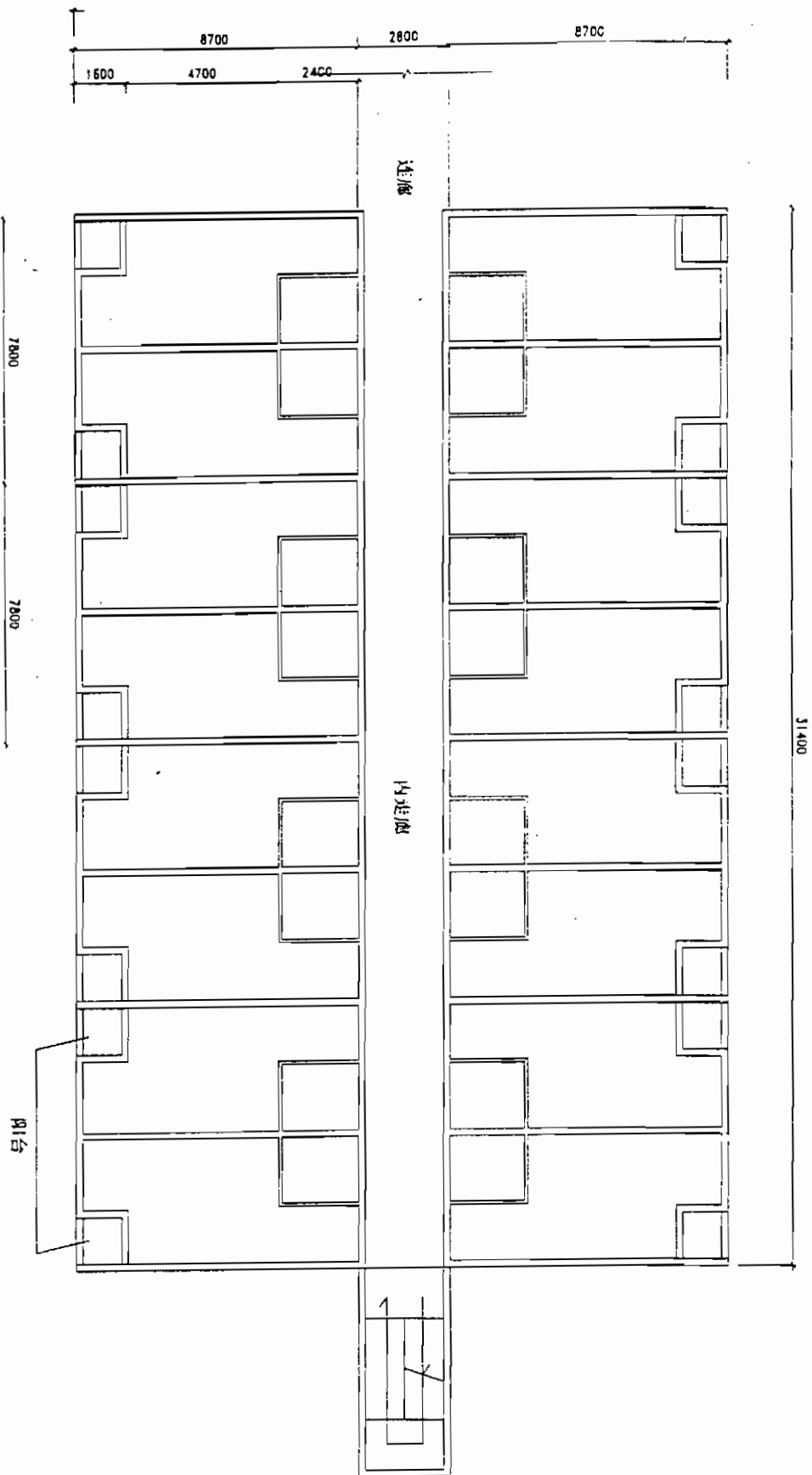
7800

7800

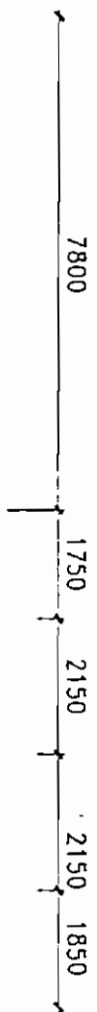
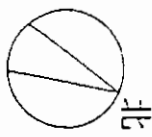
1600 4700 2400

-  钢筋混凝土
-  承重砖墙
-  填充墙体 (如非重砖、玻璃等)



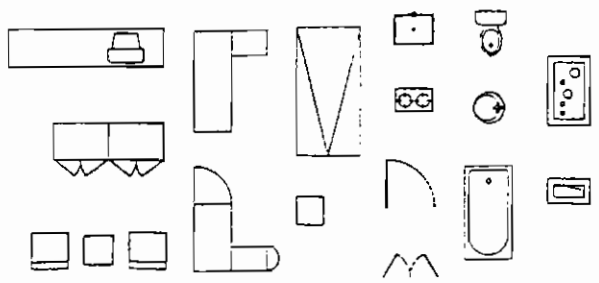
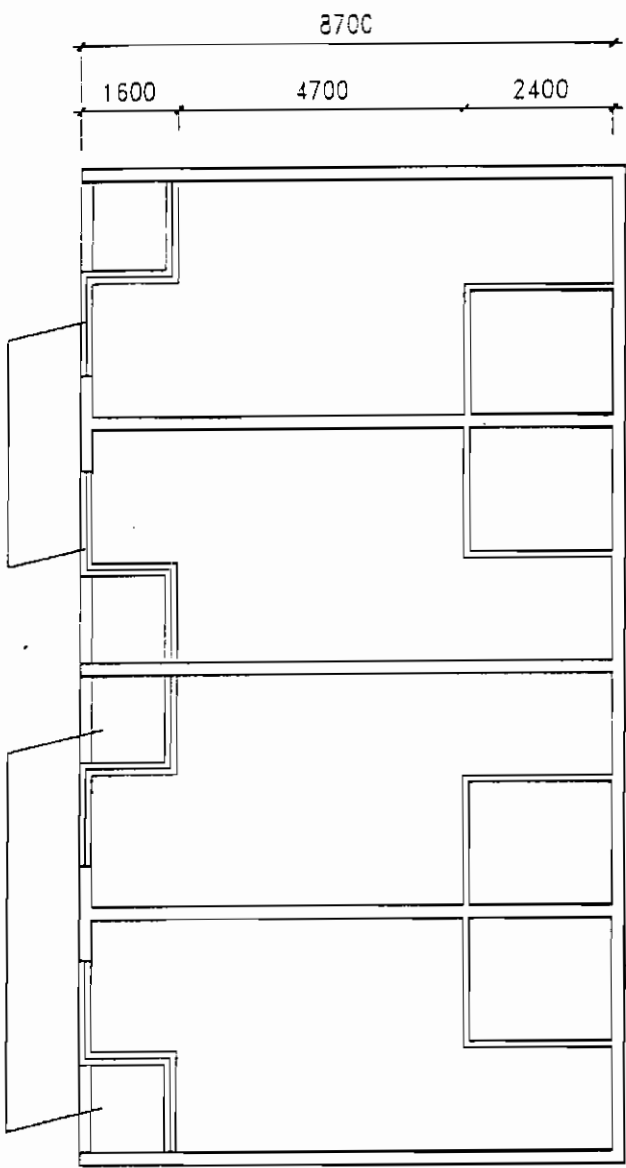


张 2.1



内走廊

内走廊



图例

图三

旅馆

公寓

办公

备用

窗

阳台