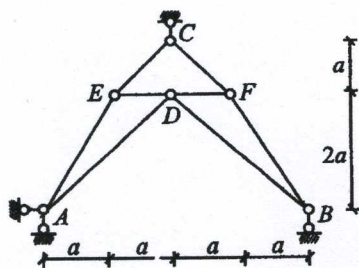


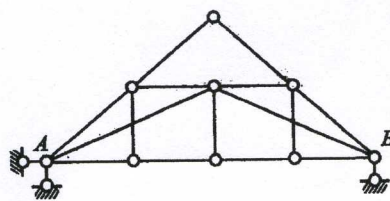
2008 年上海海事大学攻读硕士学位研究生入学考试试题

考试科目： 结 构 力 学

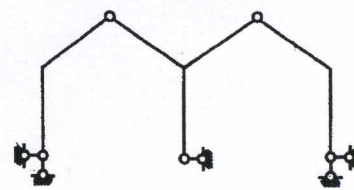
1. 试对图(a)~(e)所示的体系作几何组成分析 ($5 \times 4 = 20$ 分)。



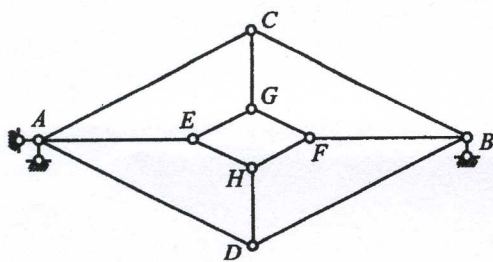
(a)



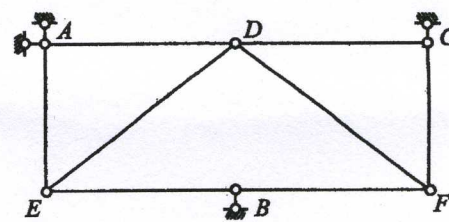
(b)



(c)

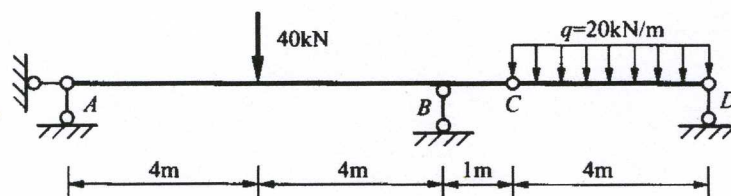


(d)



(e)

2. 作出静定多跨梁的弯矩图、剪力图 (15 分)。

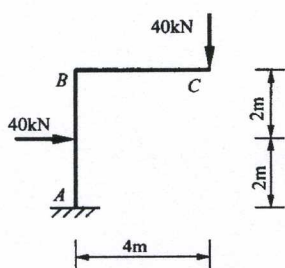


2008 年上海海事大学攻读硕士学位研究生入学考试试题

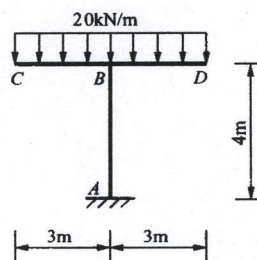
(重要提示：答案必须做在答题纸上，做在试题上不给分)

考试科目： 结 构 力 学

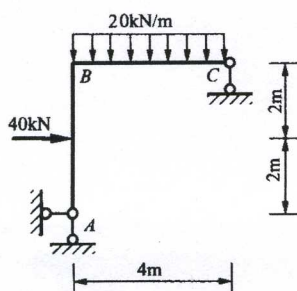
3. 作出图(a)~(d)所示刚架的弯矩图 ($4 \times 5 = 20$ 分)。



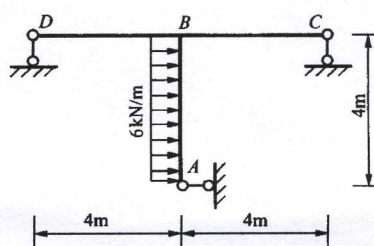
(a)



(b)

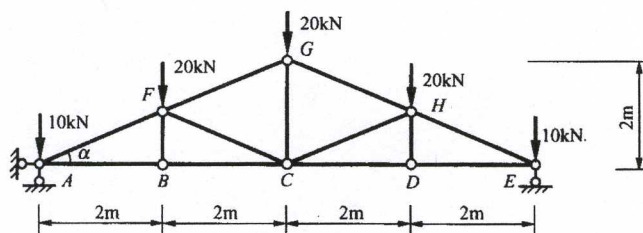


(c)

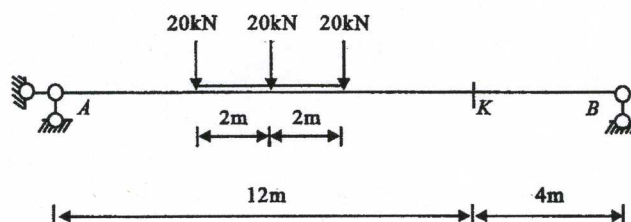


(d)

4. 用结点法计算下图所示桁架中各杆的轴力 (15 分)。



5. 求图示简支梁在所示移动荷载下载面 K 的最大弯矩值 (15 分)。

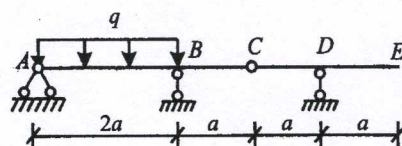


2008 年上海海事大学攻读硕士学位研究生入学考试试题

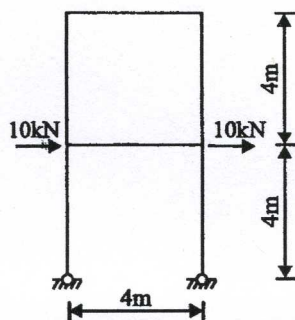
(重要提示：答案必须做在答题纸上，做在试题上不给分)

考试科目： 结 构 力 学

6. 如图所示多跨静定梁，EI 为常数，求：①C 处两侧的相对转角；②E 端的竖向位移 (20 分)。



7. 用力法计算图示结构弯矩，并作出弯矩图，EI 为常数 (20 分)。



8. 用位移法计算，列出位移法方程，并求解 A 点的转角和水平位移 (不画内力图) (25 分)。

