

2004 年攻读硕士学位研究生入学试题

考试科目: 动物学

招生专业: 动物学

考生注意:

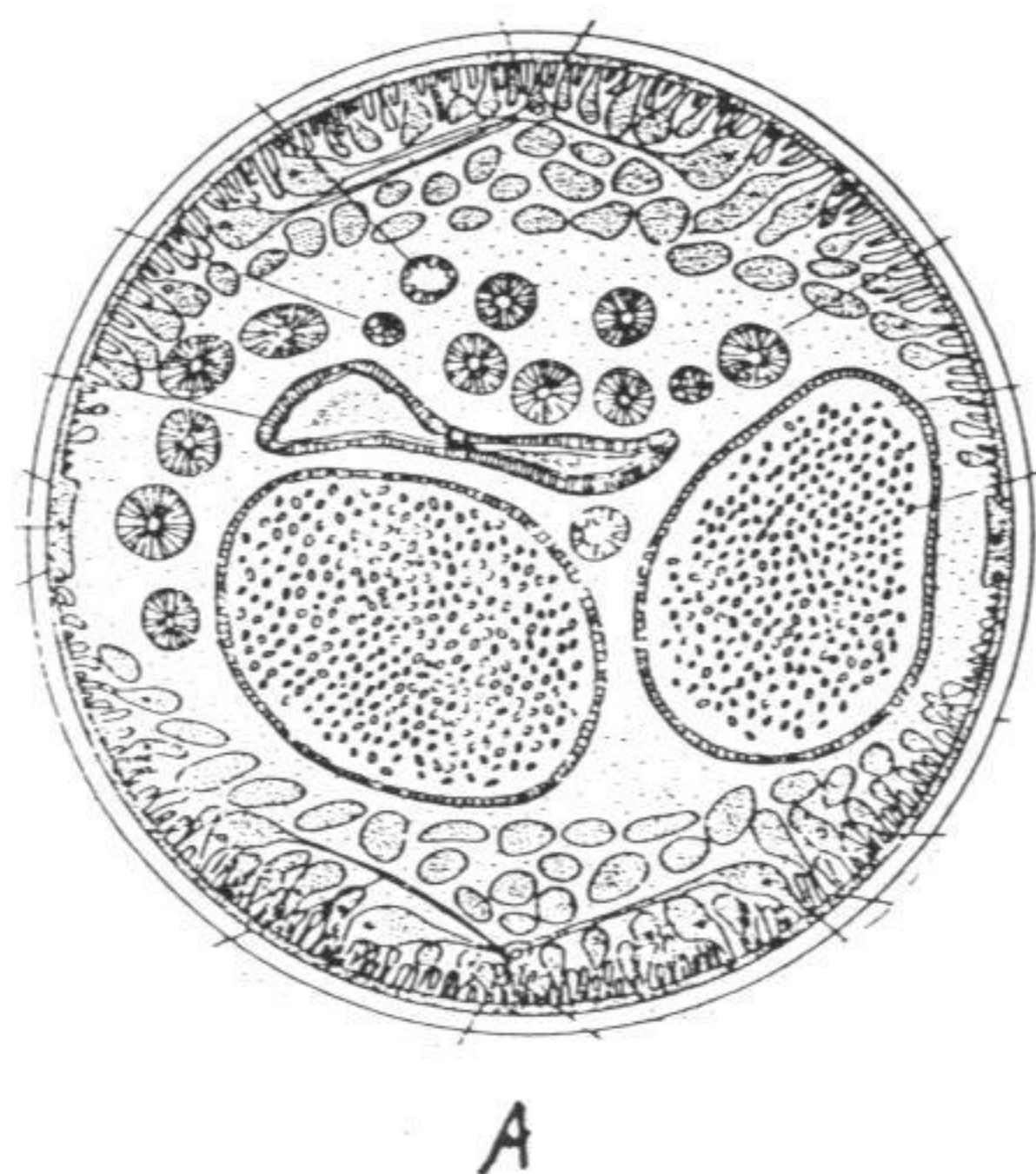
无论以下试题中是否有答题位置, 均应将答案做在考场另发的答题纸上 (写明题号)。

一、名字解释 (每小题 5 分, 共计 60 分)

- | | |
|-----------|----------|
| 1. 接合生殖 | 7. 鳃囊 |
| 2. 钩介幼体 | 8. 同源器官 |
| 3. 呼吸树或水肺 | 9. 耳后腺 |
| 4. 水沟系 | 10. 内耳 |
| 5. 皮肤肌肉囊 | 11. 内分泌腺 |
| 6. 黄色细胞 | 12. 愈合荐骨 |

二、简答题 (每小题 10 分, 共计 50 分)

- 列出无脊椎动物各门 (海绵动物门、原腔动物门除外) 主要纲的名称, 并举例。
- A 和 B 为何种动物的横切面图? 简述它们之间的异同。



3. 举例并简述动物排泄器官的类型及特征。
4. 简述硬骨鱼（以鲫鱼或鲤鱼为例）的结构及其与水生生活的适应。
5. 简述鸟类眼睛的调节方式及其与飞翔生活的关系。

三、分析题（每小题 20 分，共计 40 分）

1. 从节肢动物的特点，分析说明在动物界中节肢动物种类多、分布广的原因。
2. 蜥蜴类动物（如草蜥、石龙子、壁虎等）的尾在受到外力挤、拉、压时会自动断落，以后又能再生，这种行为的结构基础是什么？有何生物学意义。