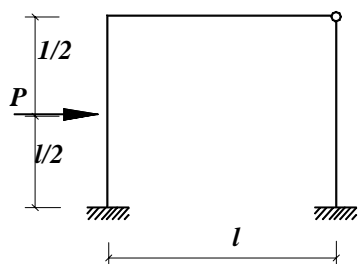
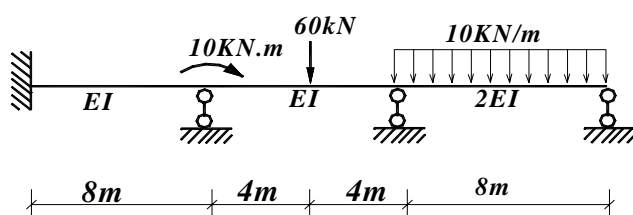


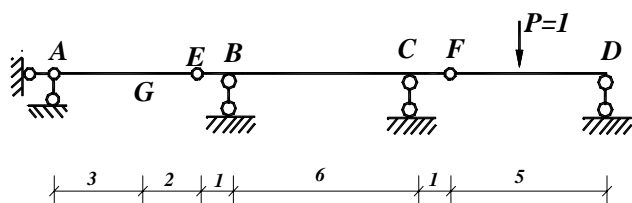
1. 试用位移法计算图示刚架，并绘制 M 图 ( $C_i = \frac{EI}{l} = \text{常数}$ ) (25 分)



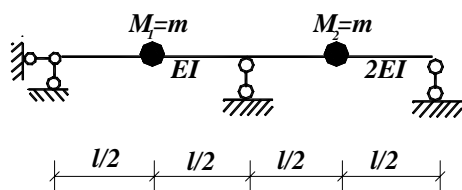
2. 试用力矩分配法计算图示连续梁各杆端弯矩，并绘 M 图。(20 分)



3. 画图示连续梁  $R_B$  ,  $M_G$  ,  $Q_G$  的影响线。(10 分)



4. 试用柔度法计算图示连续梁的自振频率，主振型，并绘振型图。(25 分)



5. 试用刚度法求图示行架各杆内力。(以知杆长  $l$  ,  $EA = \text{常数}$  , A 点有水平位移  $a$ 。) (20 分)

