

同济大学一九九八年硕士生入学考试试题

考试科目: 建筑历史

编号: 141-1

答题要求: 字迹清晰, 可写在试卷背面

一、名词解释 24%

1. 榑云阁
2. 建章宫
3. 翠微园
4. 错景
5. 枯山水
6. 伊斯兰园林
7. 莫奈花园
8. 弗莱明

二、填空题 18%

1. 中国古典园林的主要类型有三种: _____、_____、_____。
2. 颐和园中三个园门分别可见 _____、_____、_____，在故宫中可见“晓晴”园门可见 _____，这是我国皇家园林布局的佳例。

3. 世称《园明图》由 _____ 和 _____ 组成，三图共有一景。

4. 《洛阳名园记》的作者是 _____，书记述了北宋时期洛阳城内比较著名的园林共 _____ 处。

5. 欧洲中世纪的二种园林形式 _____ 和 _____。

6. 试举在意大利的文艺复兴式园林二处 _____、_____；巴洛克式园林二处 _____、_____。

7. 写出英国自然风景园最有代表性设计者四位 _____、_____、_____ 和 _____。

8. 举一例法国古典主义园林最主要的代表案例 _____，其设计者是 _____。

9. 在英国 _____ 园内建有中国片石山房，是由 _____ 引入的。

三、绘图题 12%

1. 古埃及宫殿的平面或透视图
2. 欧洲古典的凯旋门立面或透视图
3. 苏州五亭桥的立面或透视图

同济大学一九九八年硕士生入学考试试题

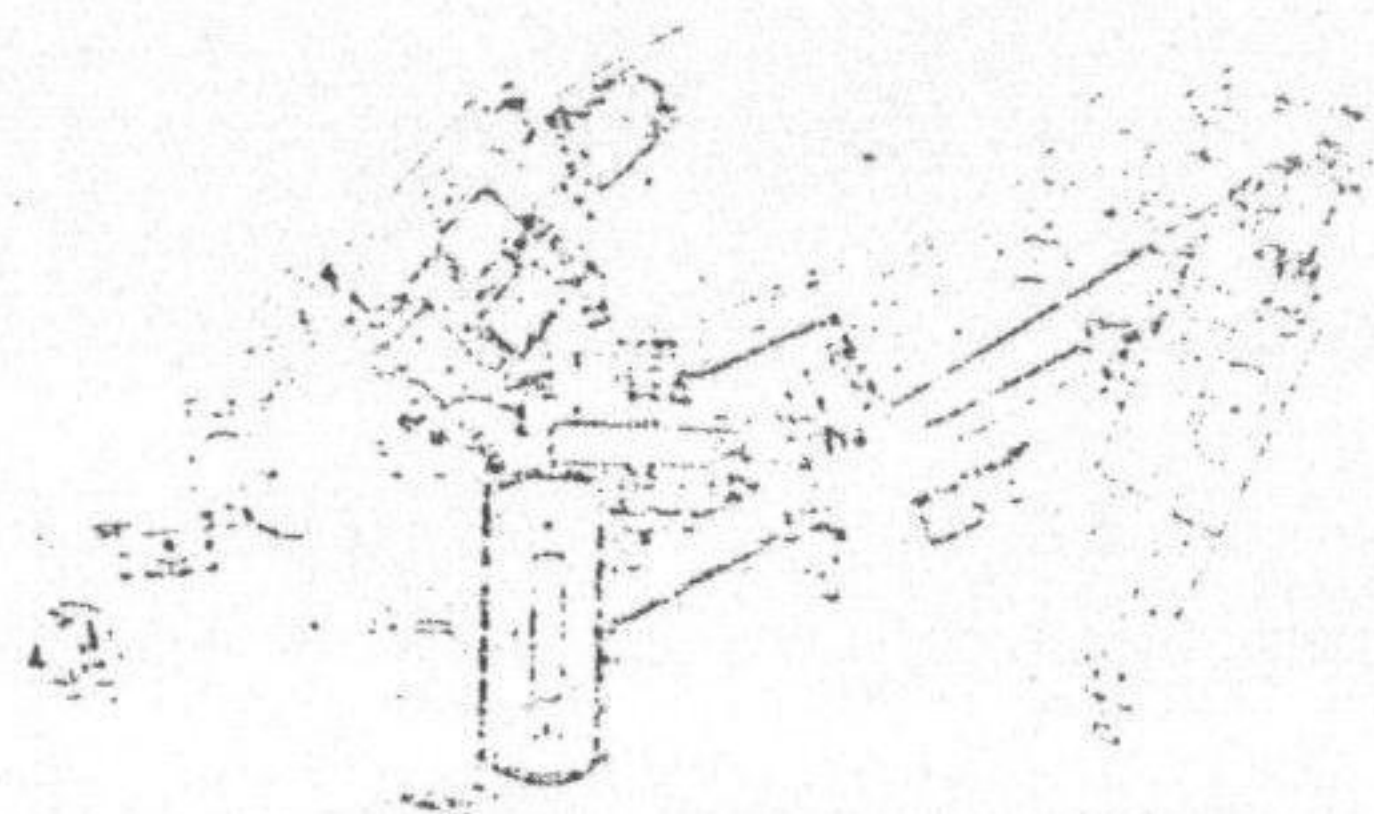
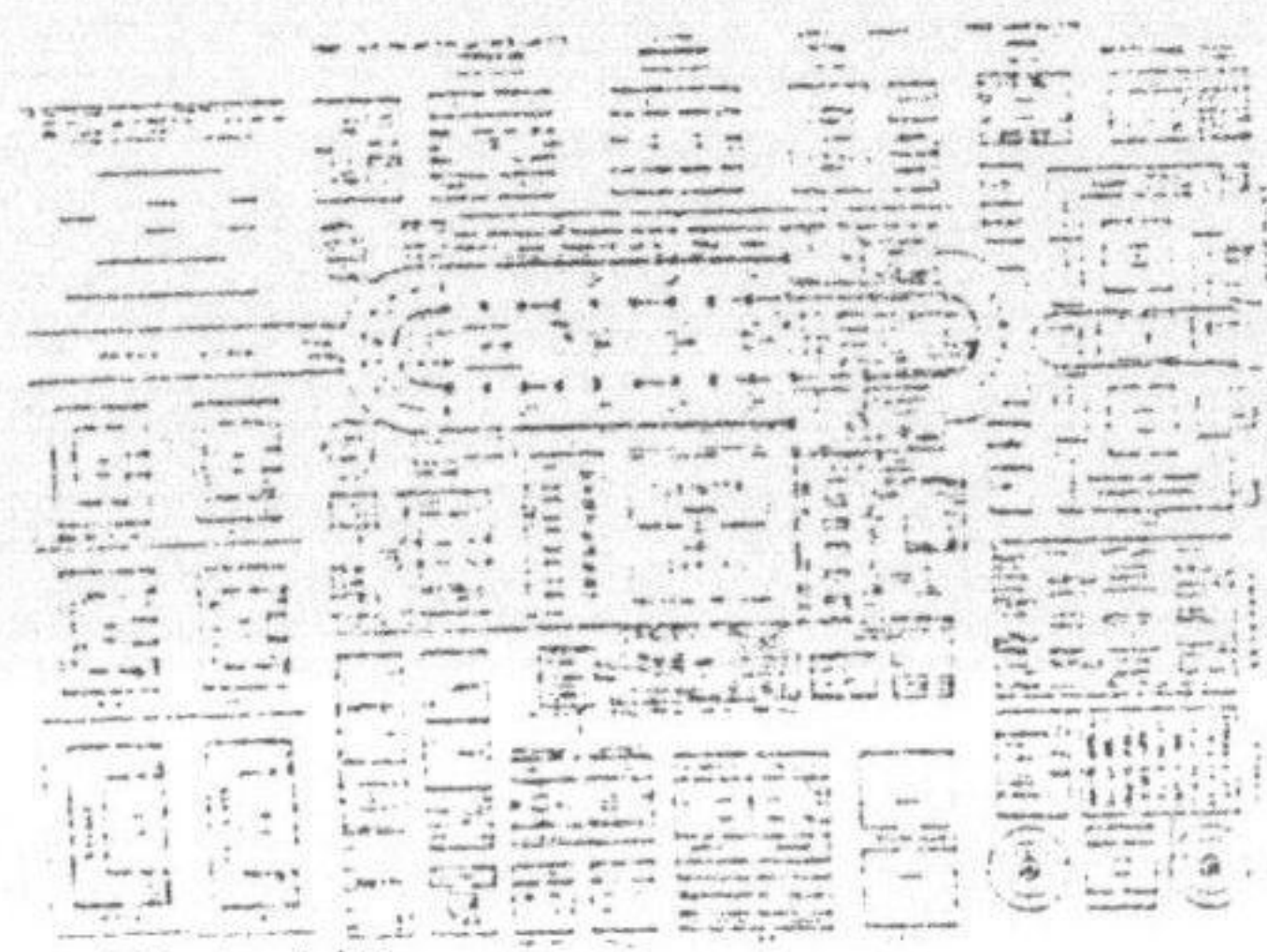
考试科目：建筑与园林史

编号：141-2

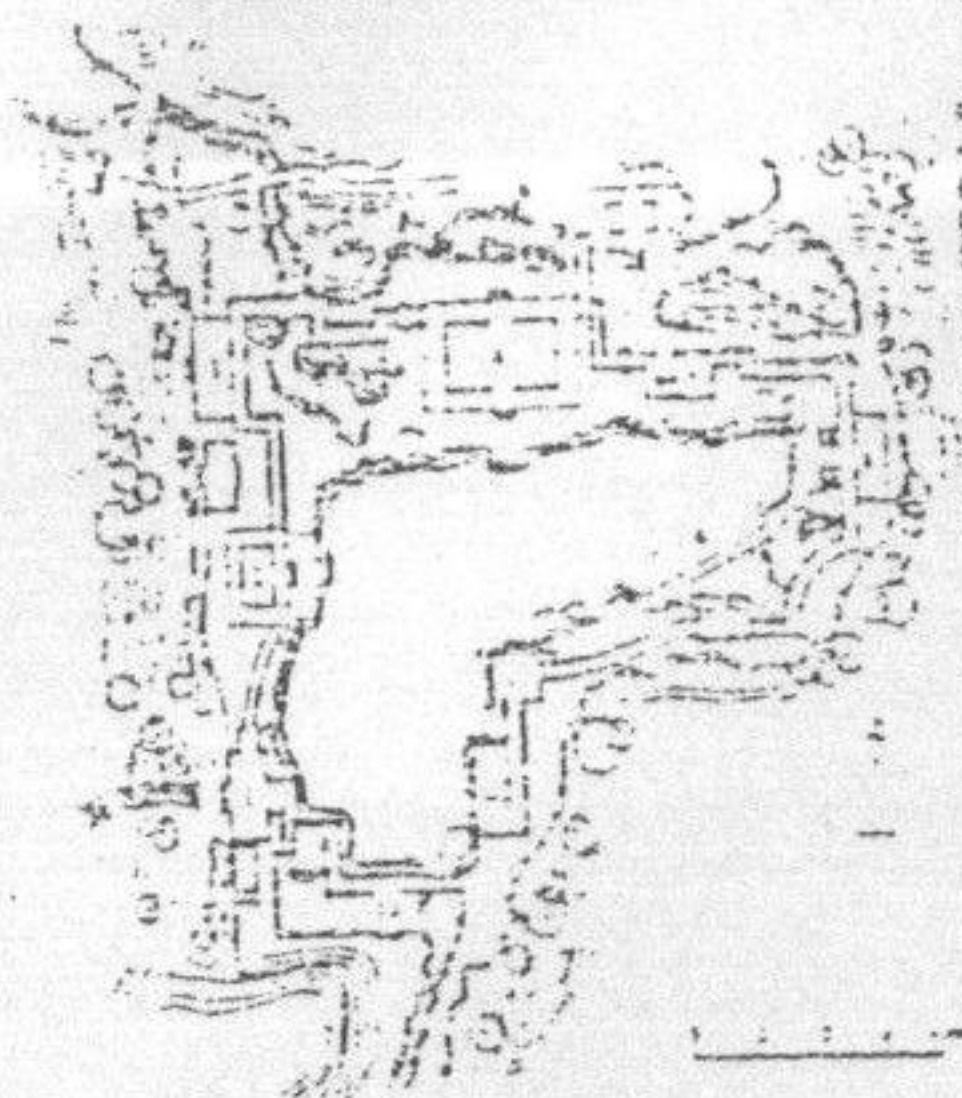
答题要求：字迹清晰，写在试卷上

四、识图题 18% (写出制图符号名称和国名)

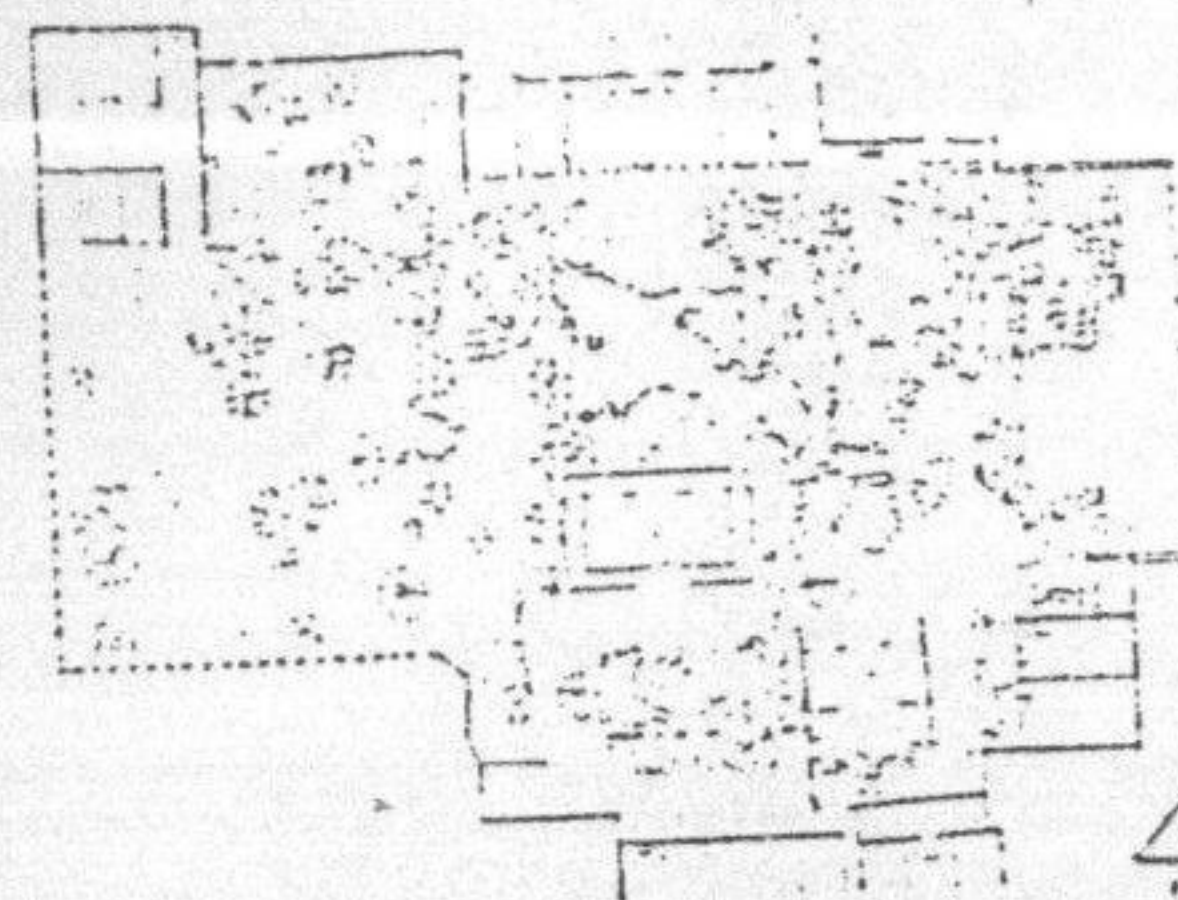
1. 名称 _____
国家 _____;
2. 名称 _____
国家 _____;
3. 名称 _____
国家 _____;
4. 名称 _____
国家 _____;
5. 名称 _____
国家 _____;
6. 名称 _____
国家 _____.



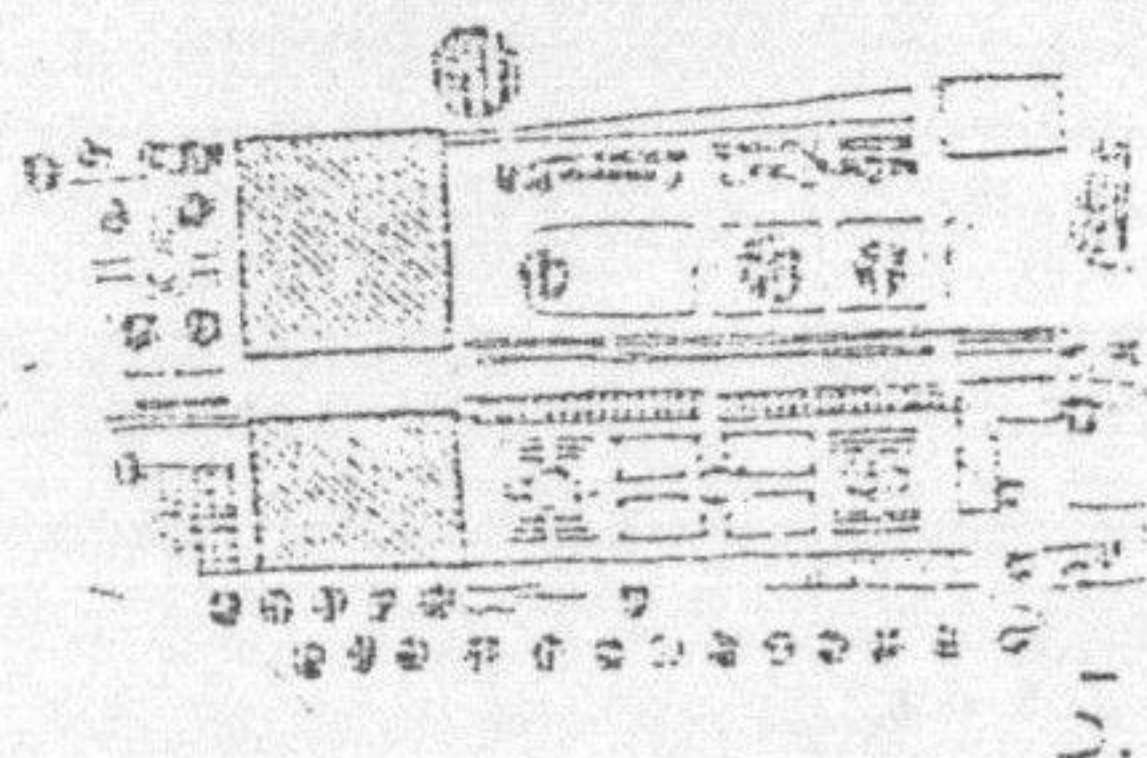
2.



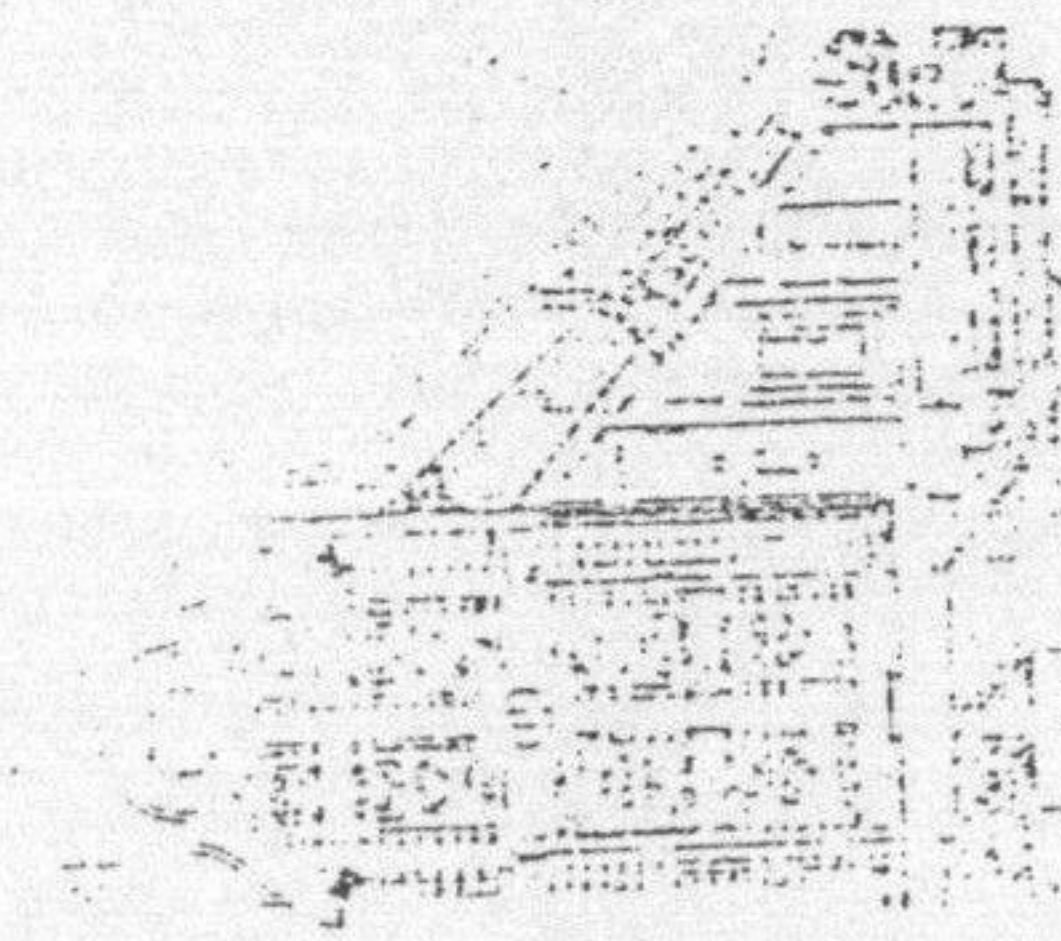
3.



4.



5.



6.

三、简答题 28%

1. 法国古典主义园林与意大利巴洛克园林, 在设计手法和园林要素上相差不多, 试述两者的区别。
2. 中国传统园林的主要艺术上特点是什么? 并简述英国风景园产生的原因和背景。