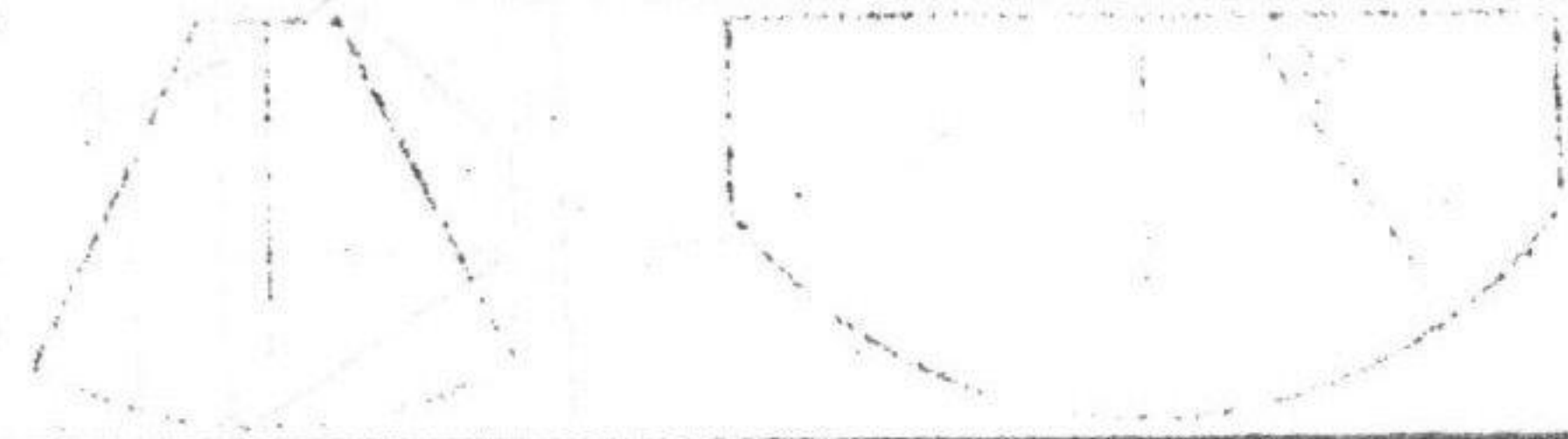


同济大学一九九九年硕士生入学考试试题

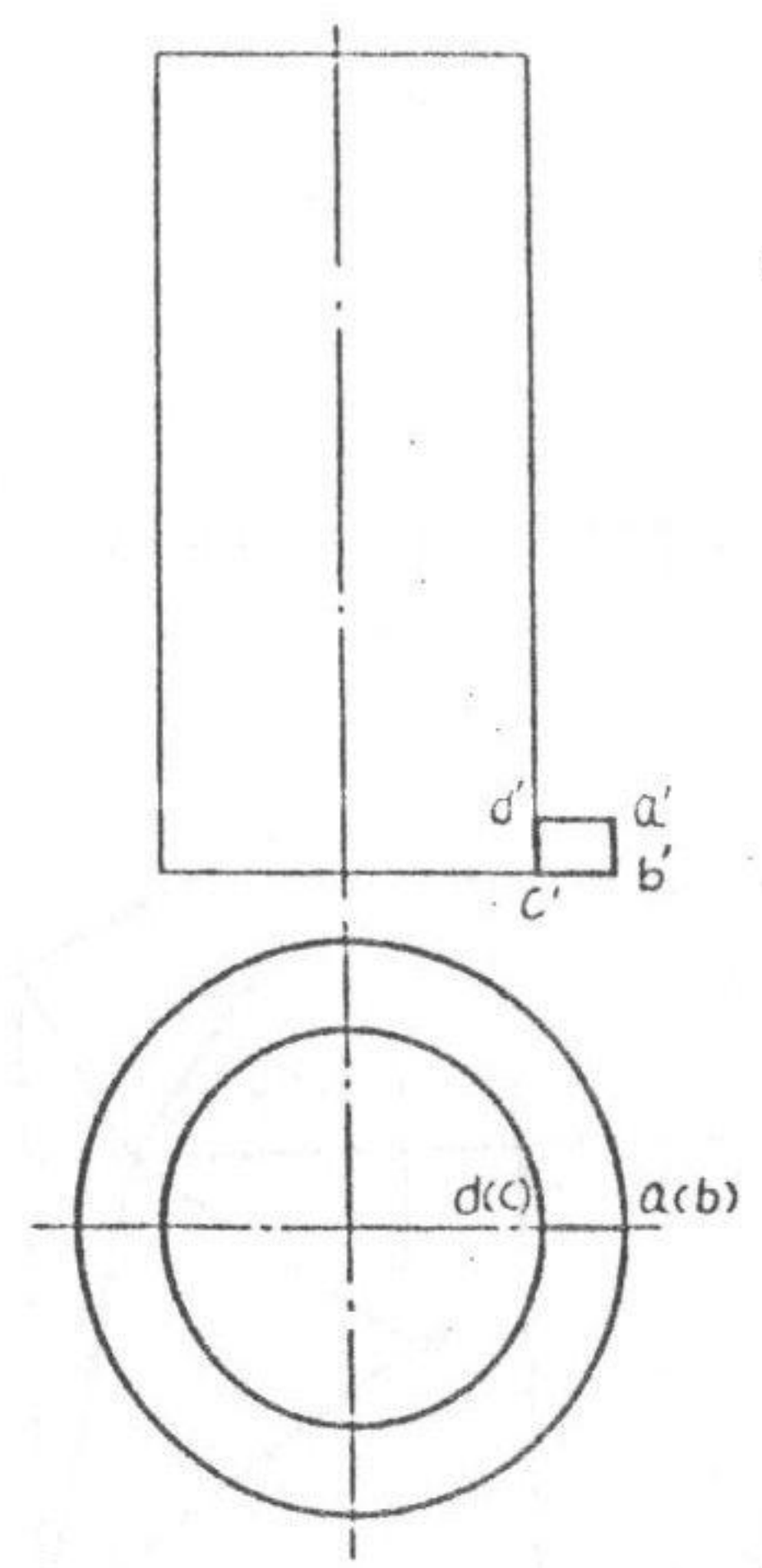
考试科目：画法几何及机械制图

编号：99-1
3

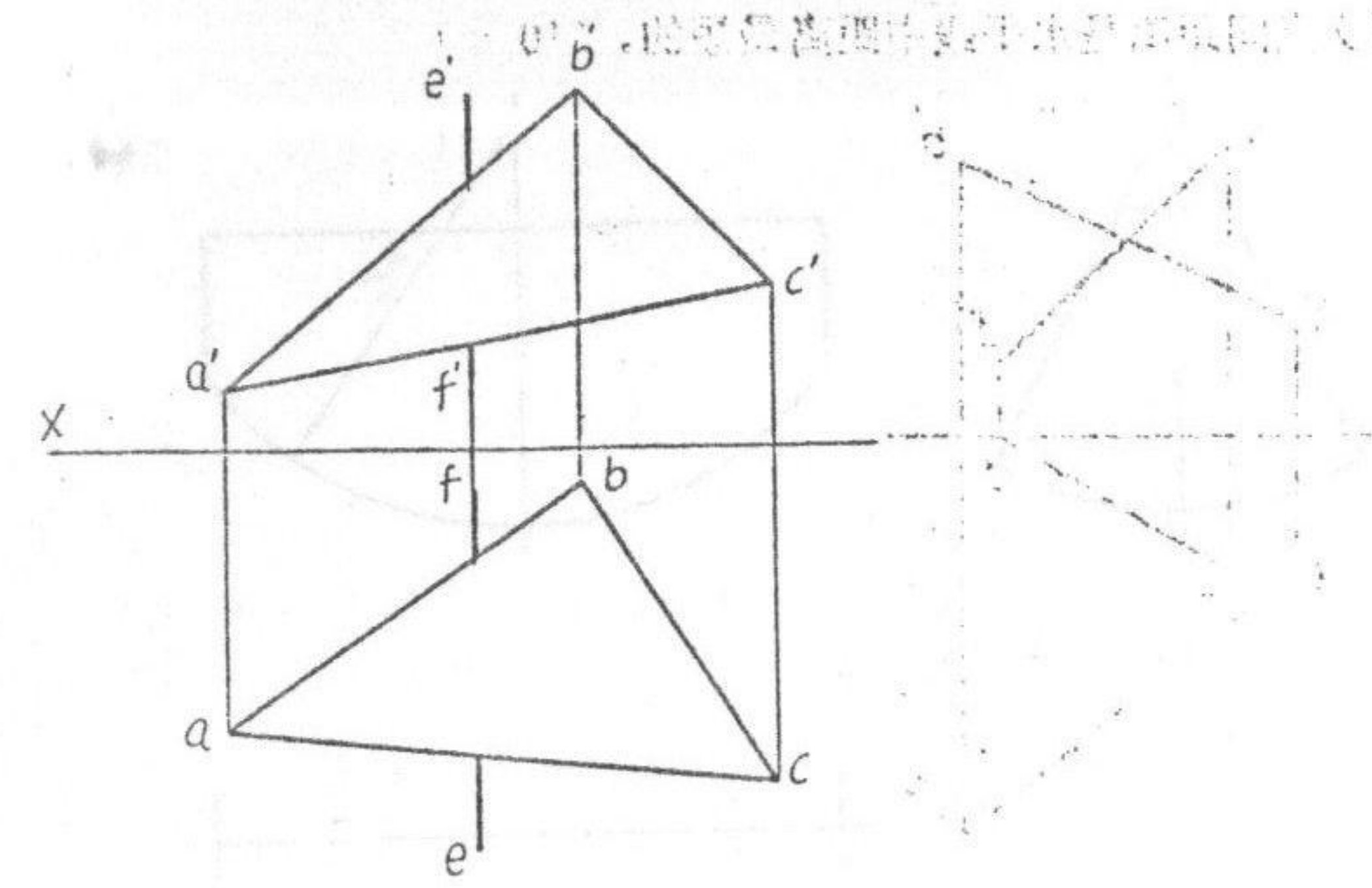
答题要求：铅笔、仪器准确作图，线型分明，保留作图必需的作图线。



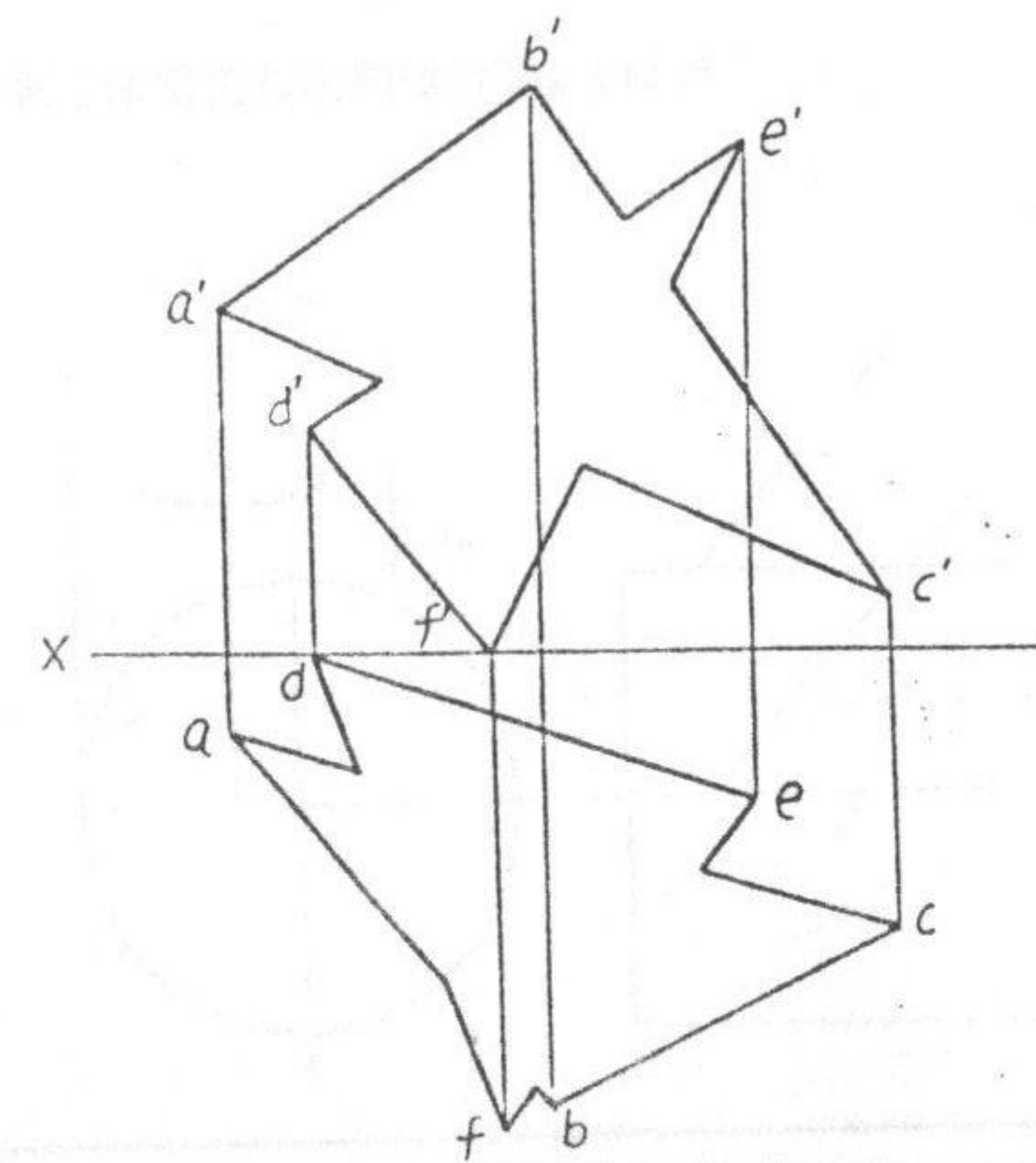
3. 平面 ABCD 绕已知圆柱面旋转形成一右旋螺旋体，导程为 48mm，作出其一个导程的 V 面投影，并判断其可见性。(10 分)



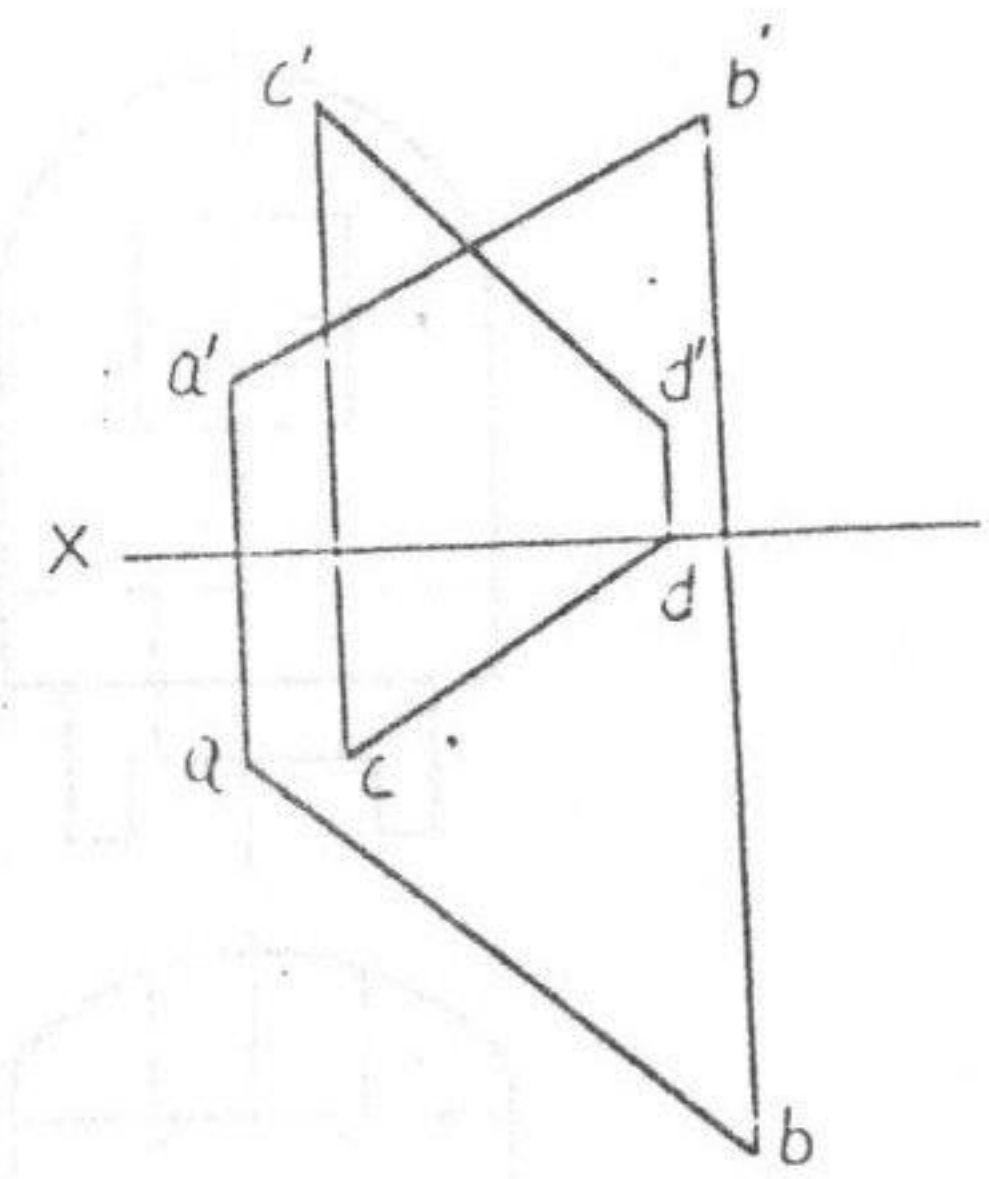
1. 求侧平线 EF 与 $\triangle ABC$ 的交点，并判断其可见性。(10 分)



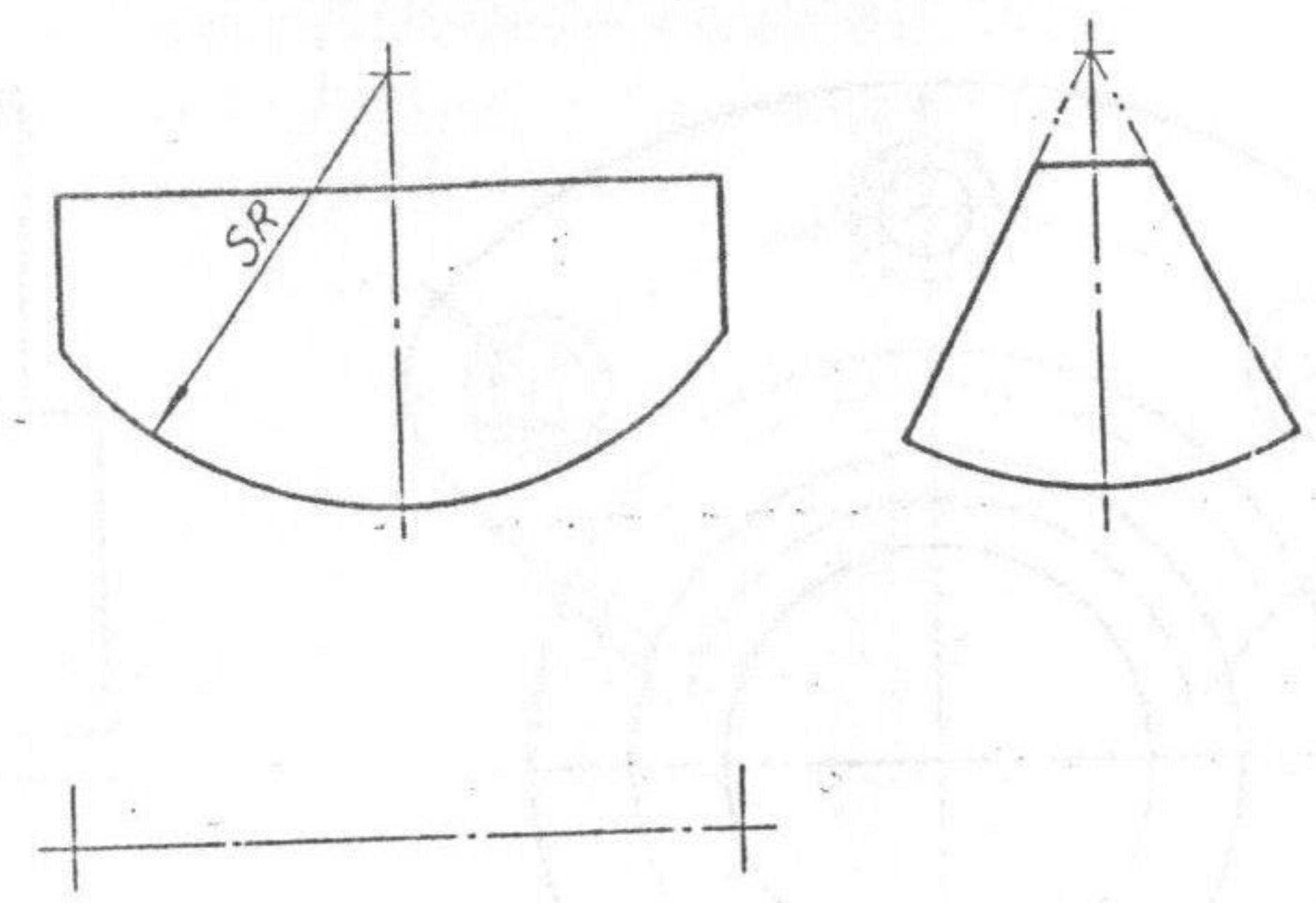
2. 作出 $\triangle ABC$ 与 $\triangle DEF$ 的交线，并判断其可见性。(10 分)



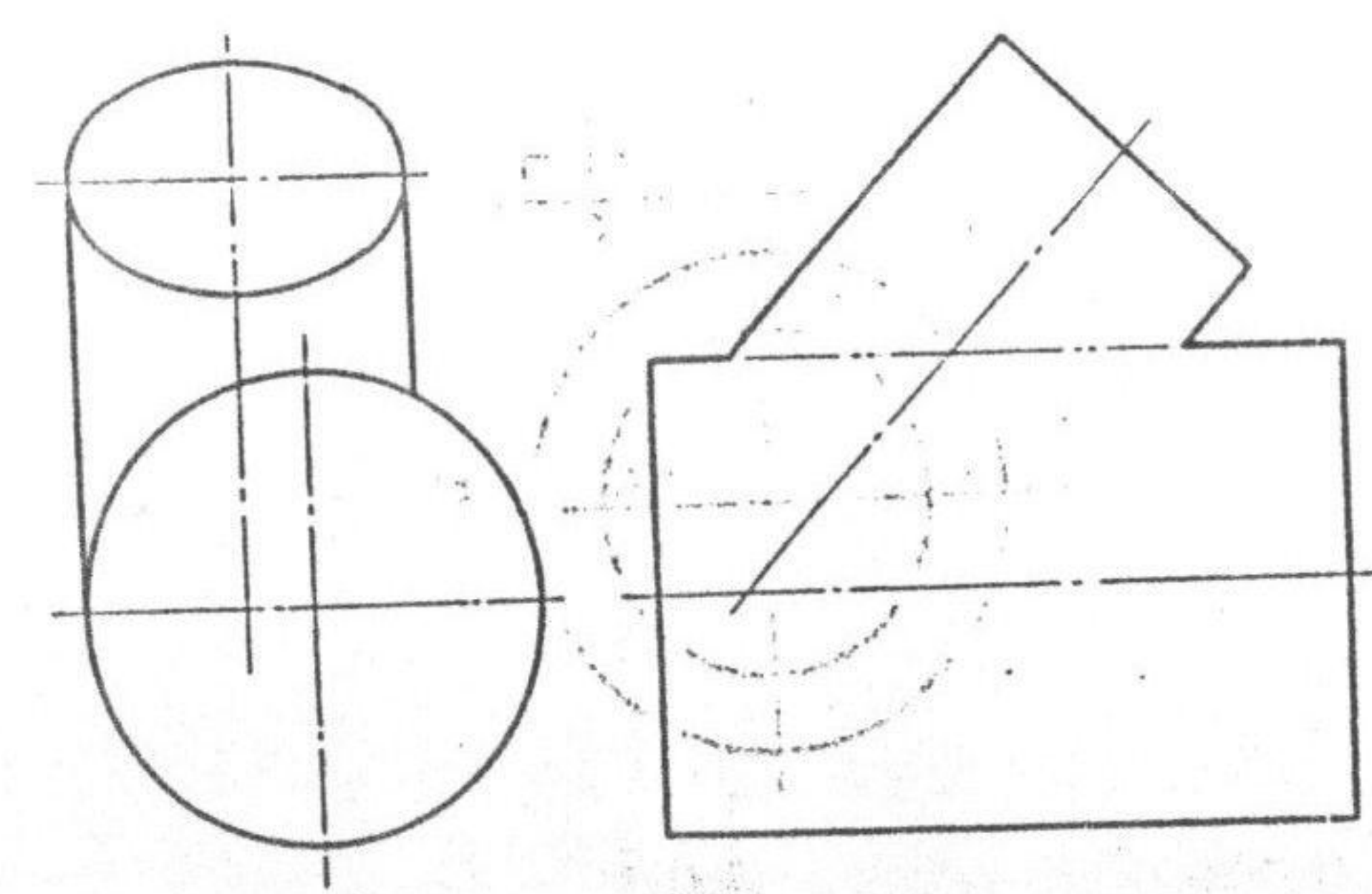
4. 求作一条水平线 MN, 使 MN 与两交叉直线 AB、CD 相交, 且两交点间距离是水平线中距离最短的。(10 分)



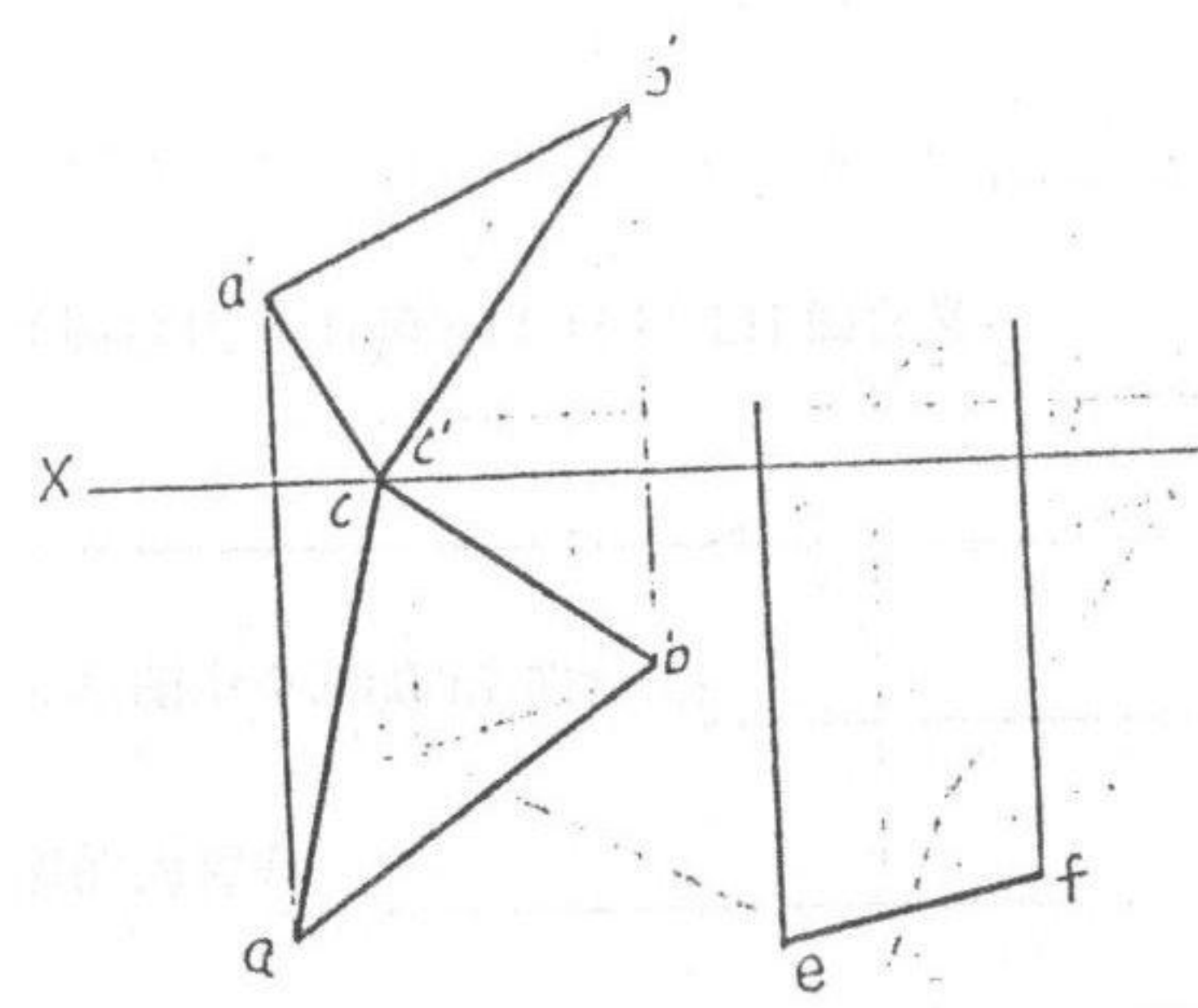
6. 完成立体的三面投影。(9 分)



7. 完成立体相交后的侧面投影。(12 分)



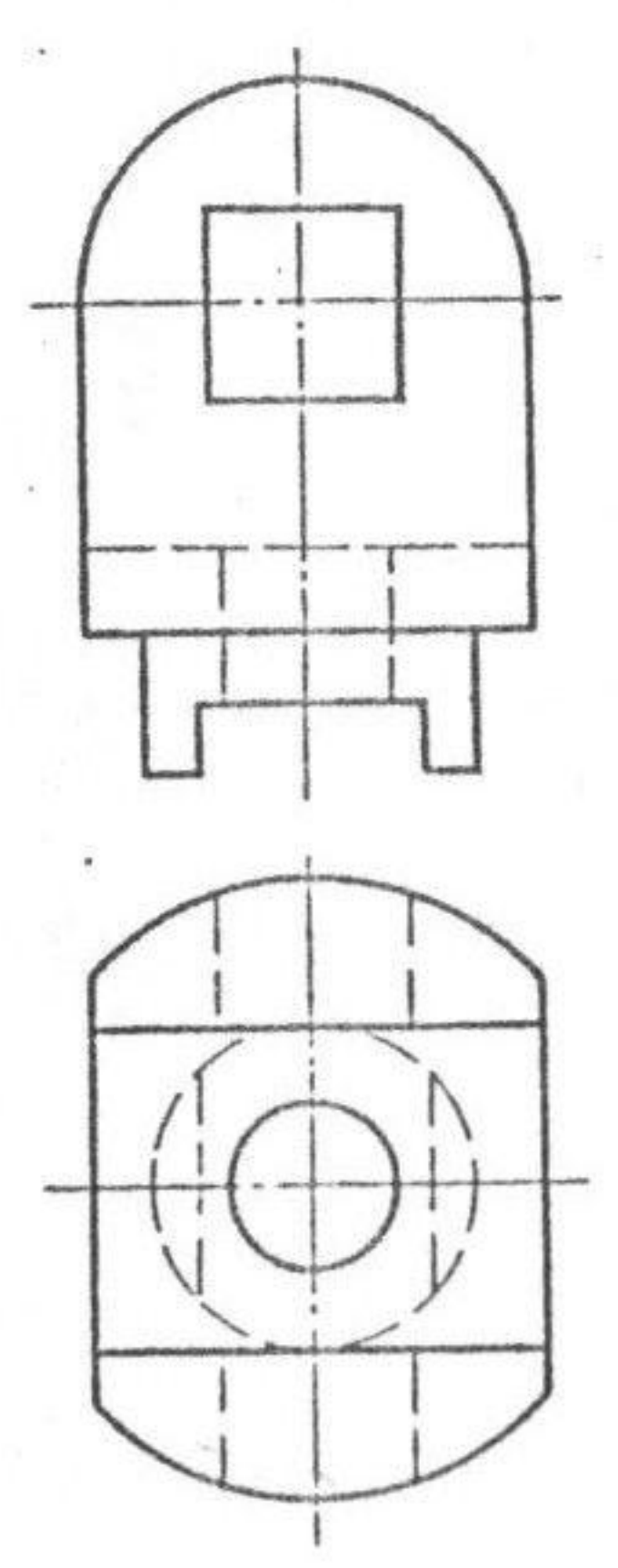
5. 已知直线 EF 距离 $\triangle ABC$ 平面为 30mm, 作出 $e' f'$ 。用综合法求解。(12 分)



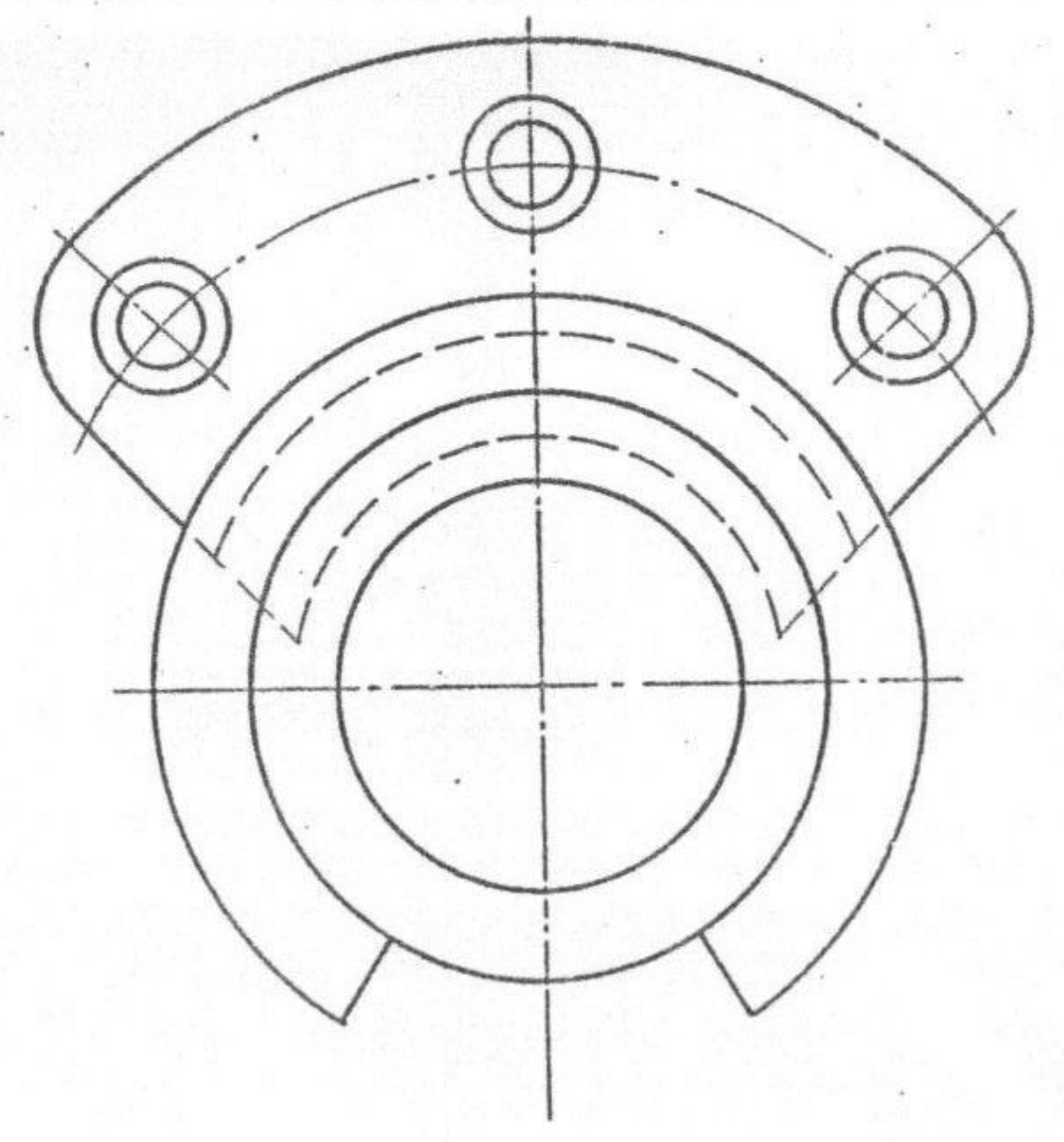
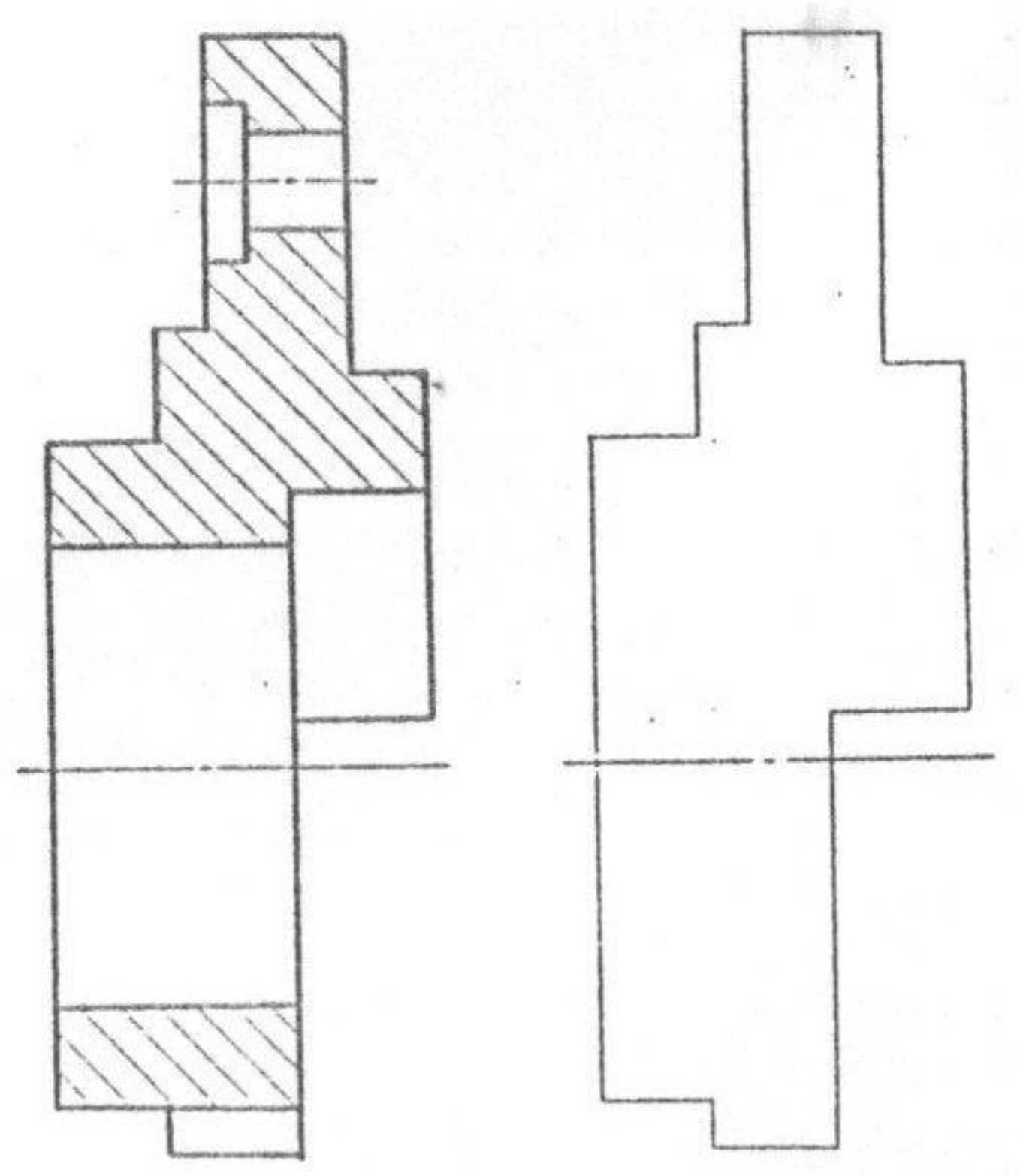
115

99-3

8. 根据两视图, 补画出左视图。(12 分)



9. 将零件的剖视图改画成视图。不可见的线画虚线。(10 分)



10. 填充题 (共 5 分)

- 1) 机械制图图线宽度分: _____。
- 2) 一个完整的尺寸, 一般包括哪几个组成部分: _____。
- 3) 试解释螺纹代号 $Tr40 \times 14 (P7) LH$ 的含义: _____。
- 4) 说明装配图中 $\Phi 30E8/h7$ 的含义: _____。
- 5) 零件图的内容有 _____。