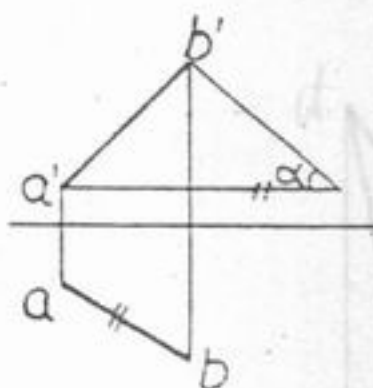
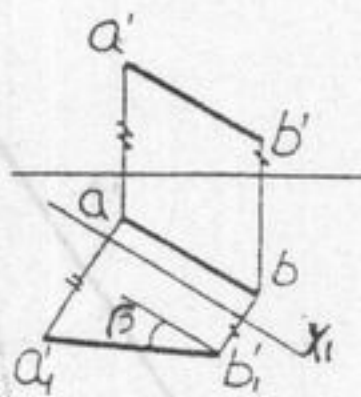


一. 解答各题

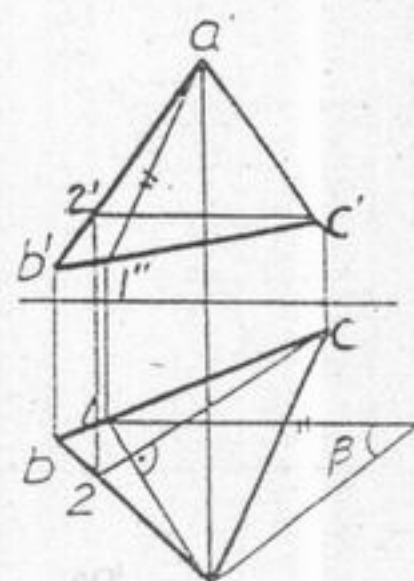
1. 是直线、平面对投影面的夹角吗? (9 分)



( )

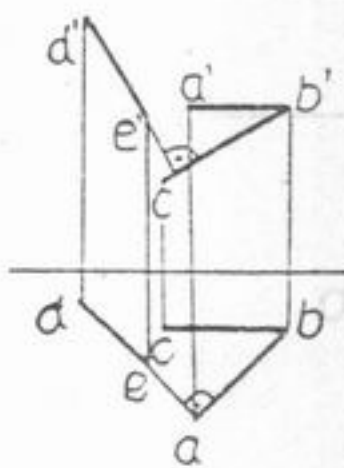


( )

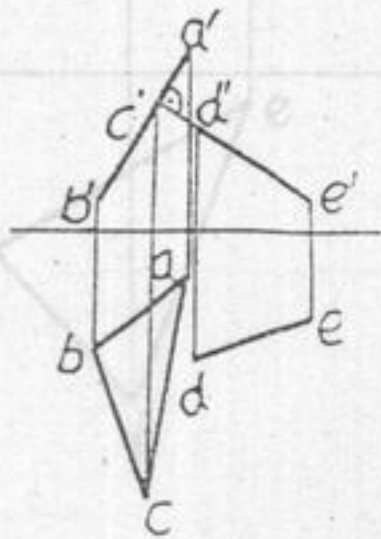


( )

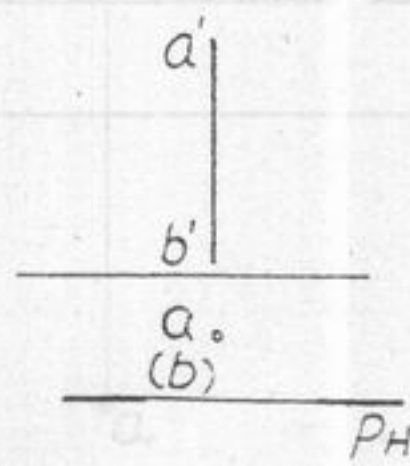
2. 直线垂直于平面吗? (9 分)



( )

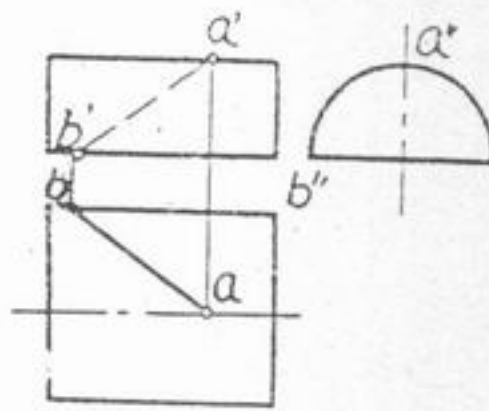


( )

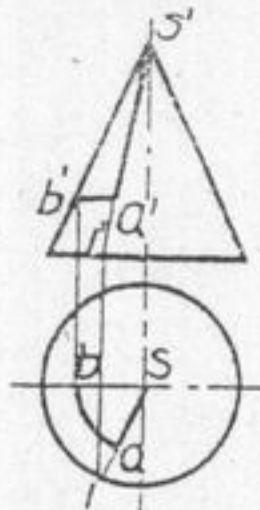


( )

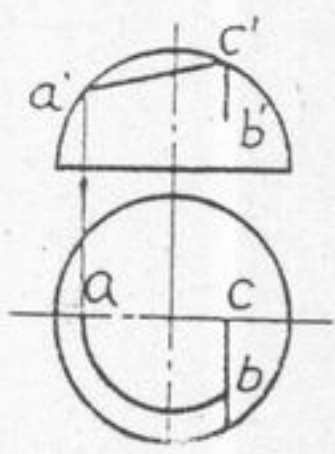
3. 是属于回转体表面的线段吗? (9分)



( )

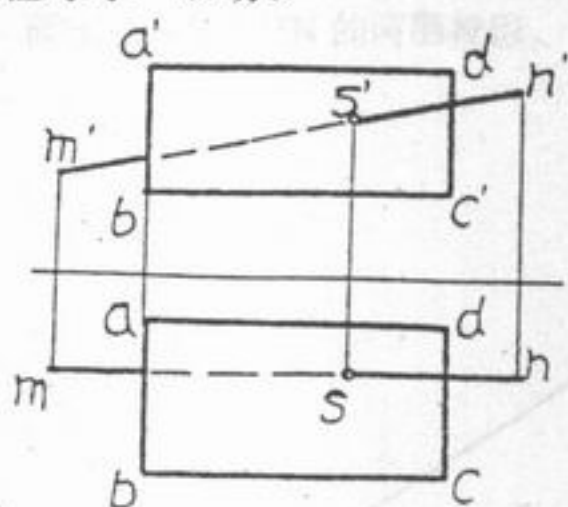


( )

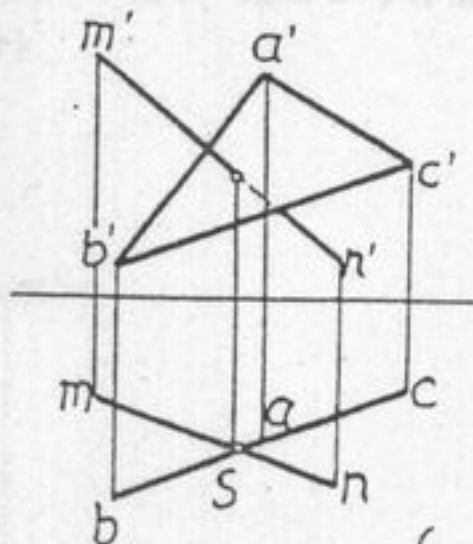


( )

4. 直线的可见性对吗? (6 分)

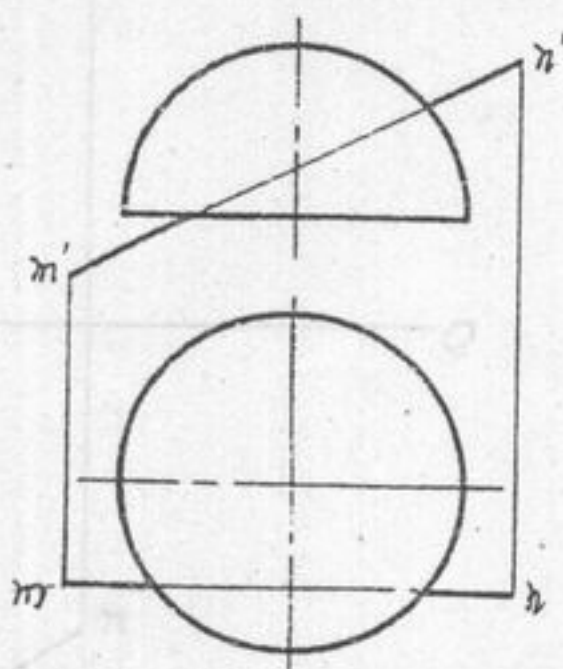
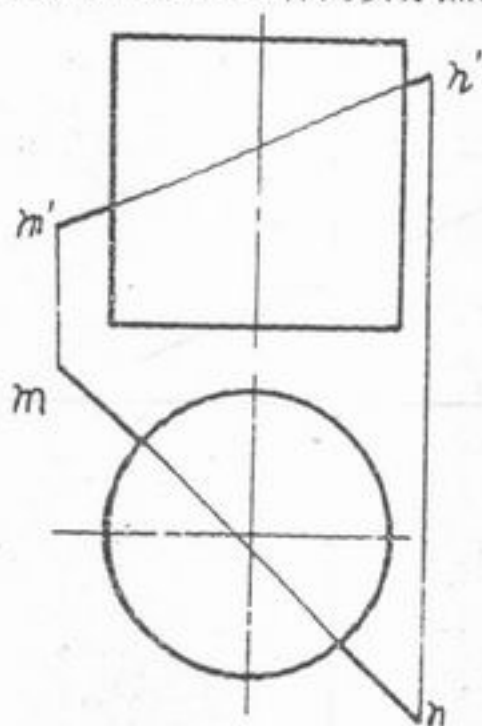


( )

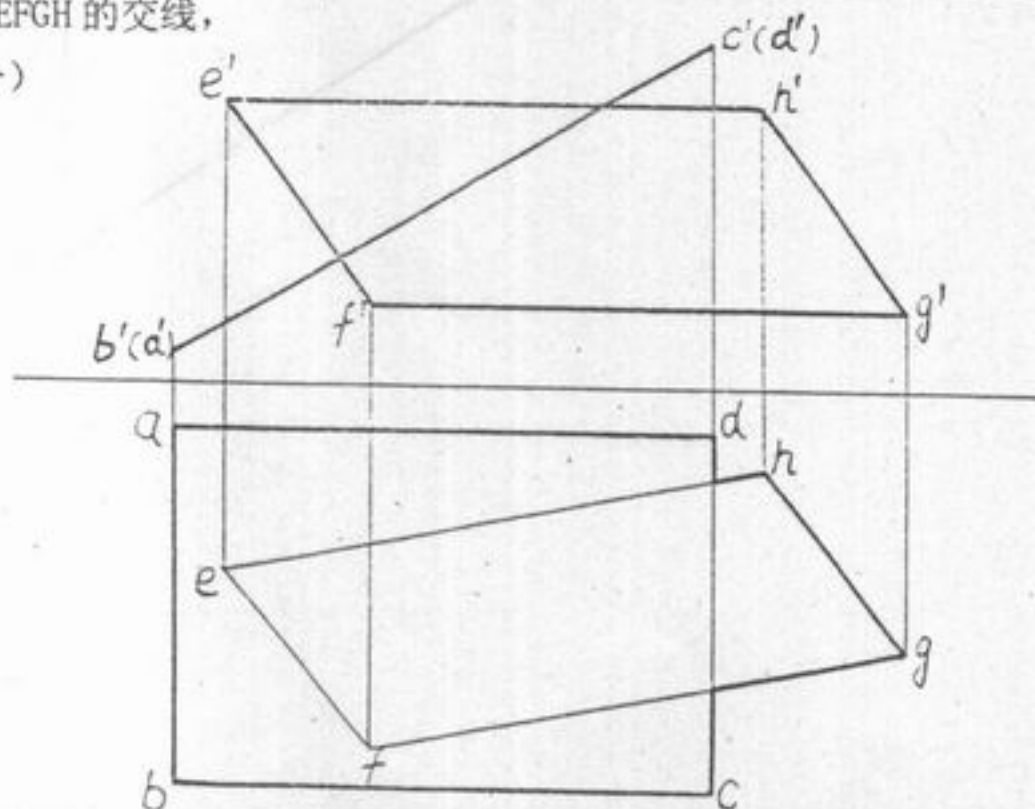


( )

5. 求直线 MN 与曲面立体的贯穿点, 判别可见性。(6 分)



6. 求平面 ABCD 与平面 EFGH 的交线, 并判别可见性。(6 分)

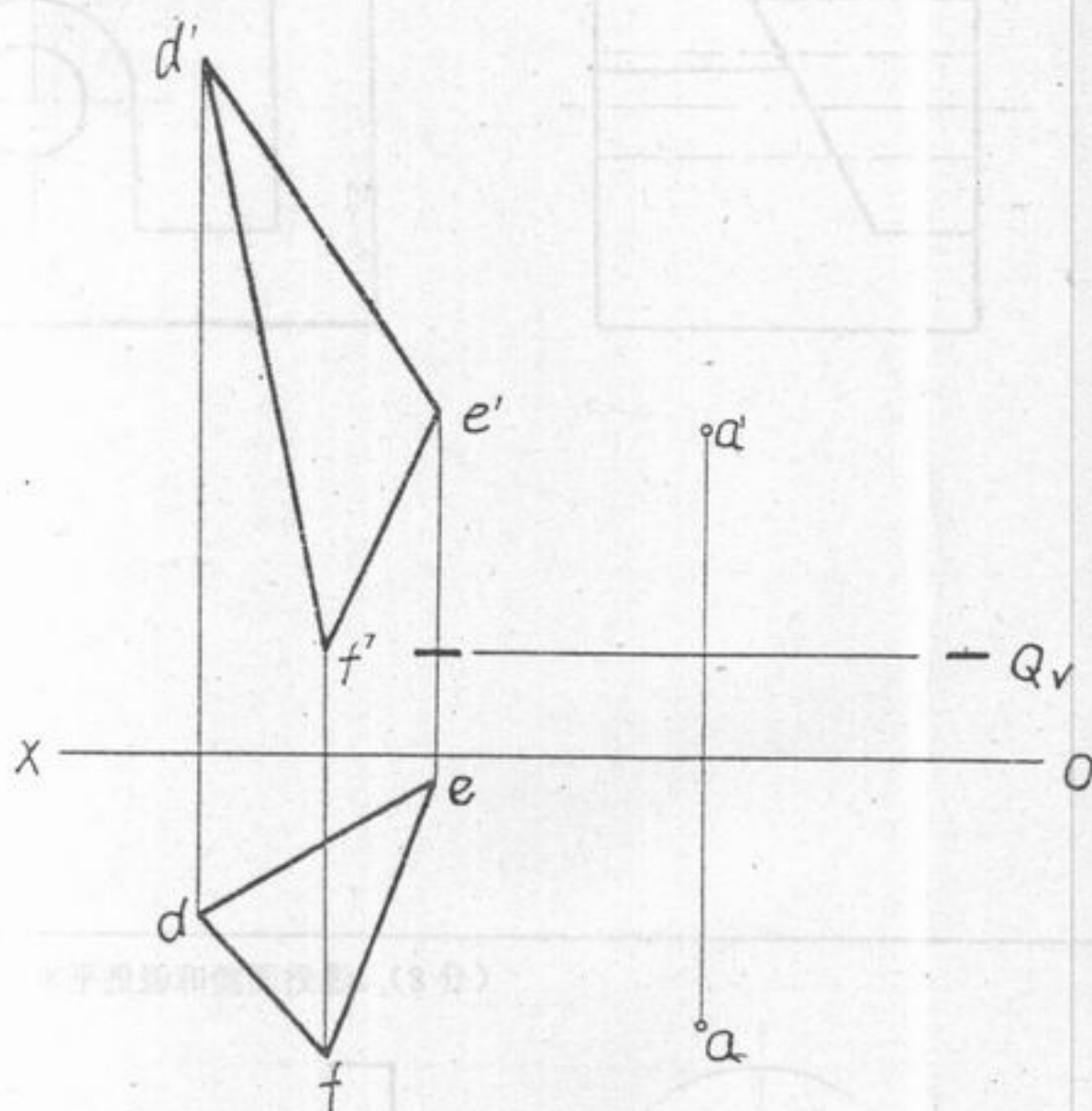


试题编号: 426

考试日期: 2003 年 1 月 19 日下午

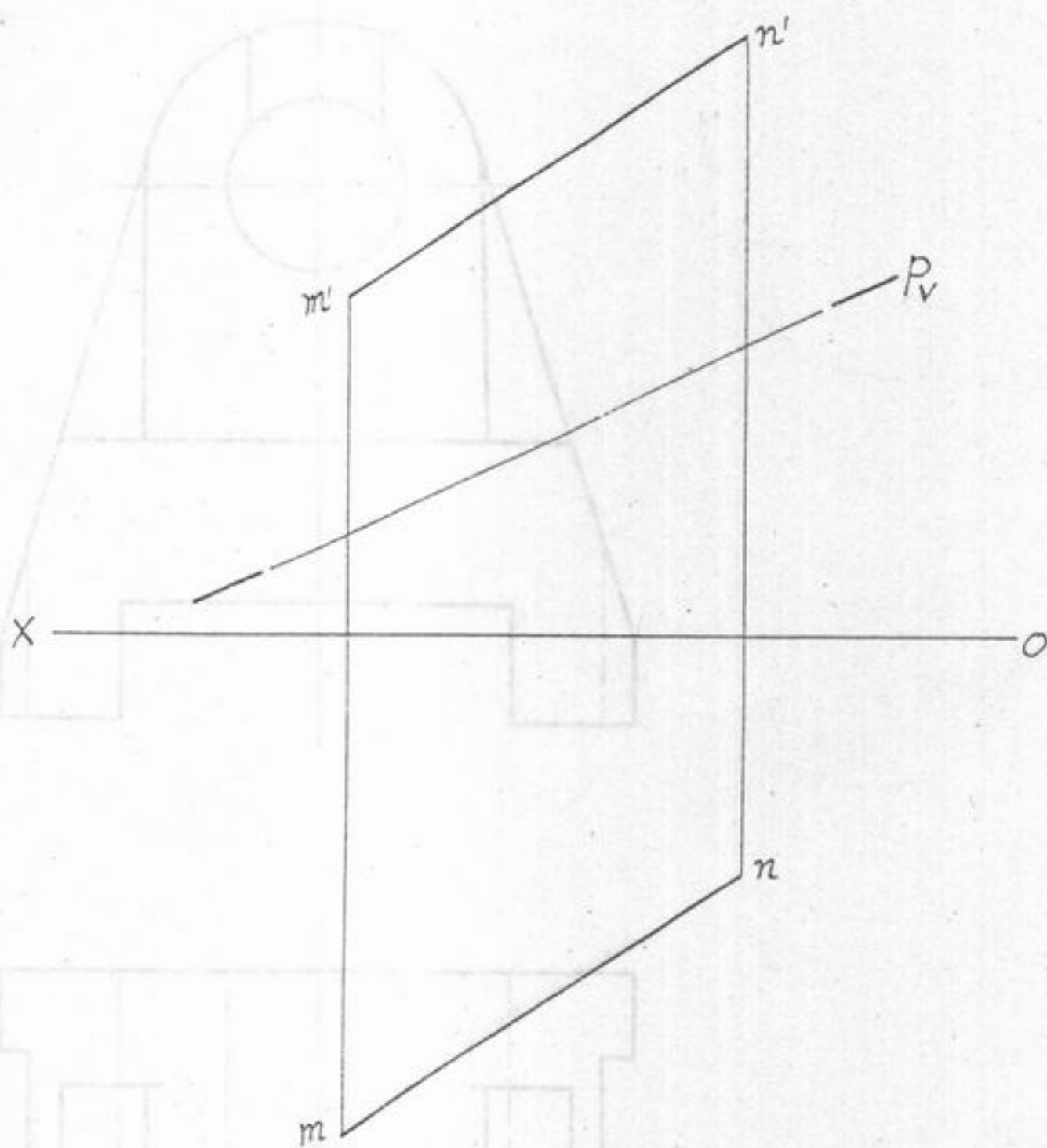
大连理工大学 2003

二. 过点 A 作一直线, 使其与平面 Q 的夹角为  $45^\circ$ , 并与平面 DEF 平行 (画出一解).  
(15分)

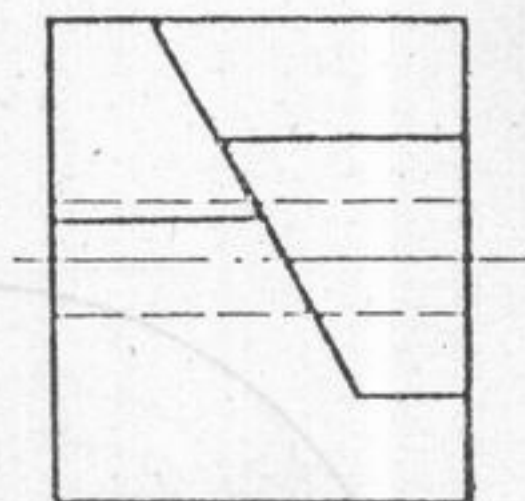
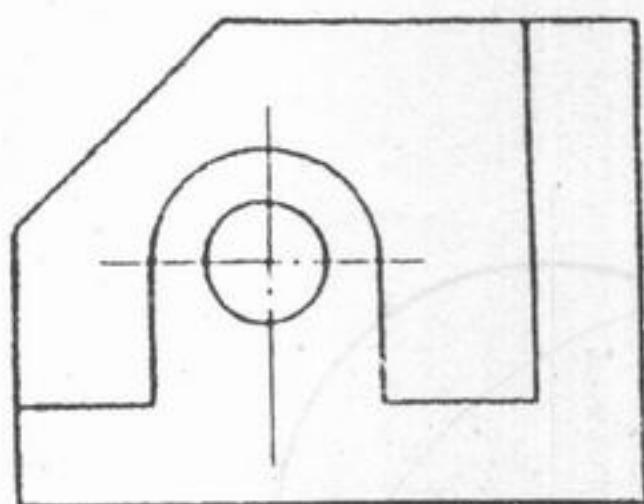




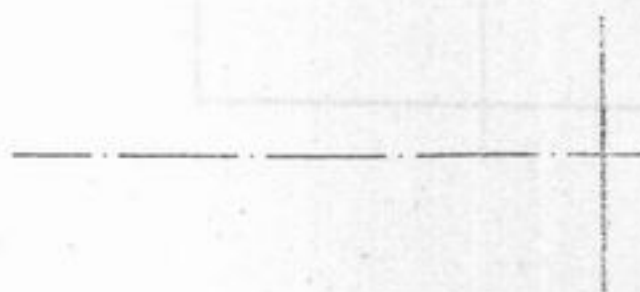
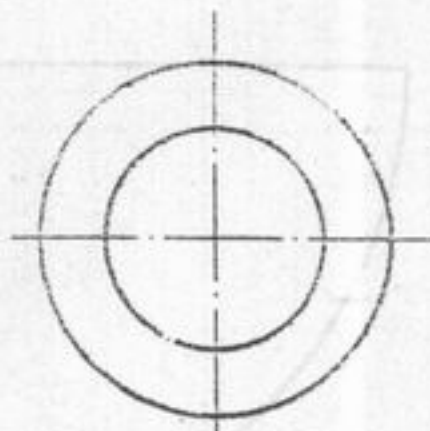
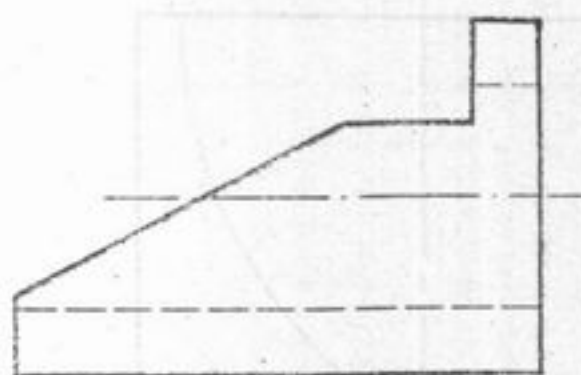
三. 试以线段  $MN$  为底边, 作等腰三角形  $LMN$ , 其顶点  $L$  属于平面  $P$ , 且点  $L$  与  $H$  面的距离为  $25\text{mm}$ , 画出三角形  $LMN$  的两面投影。 (15分)



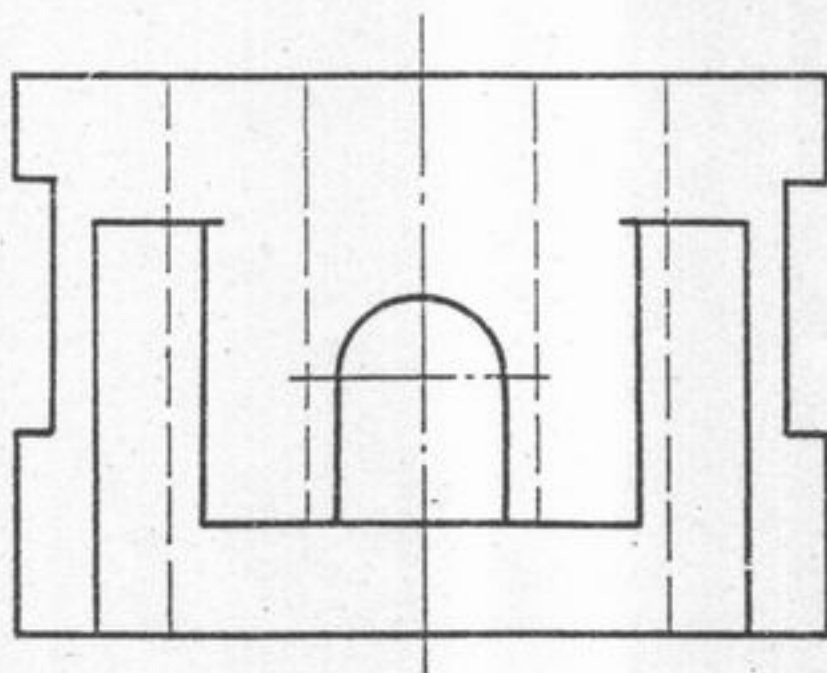
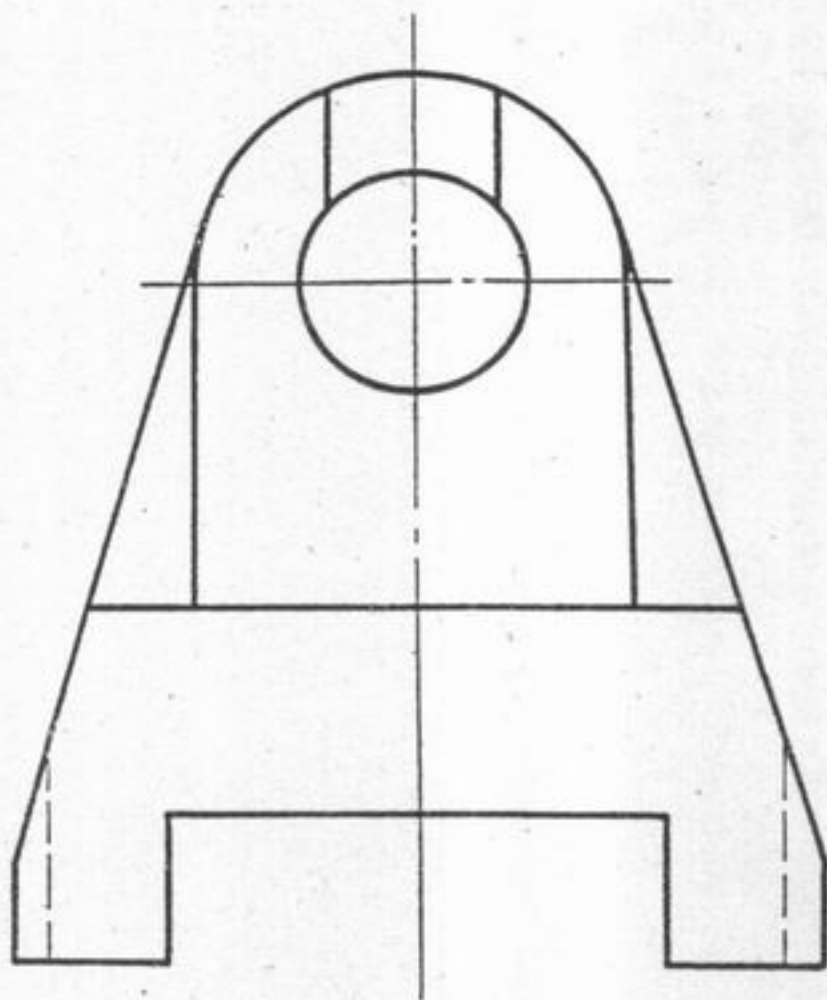
四. 补画俯视图。(12 分)



五. 画出立体被截切后的水平投影和侧面投影。(8 分)



六. 补画左视图。(15 分)

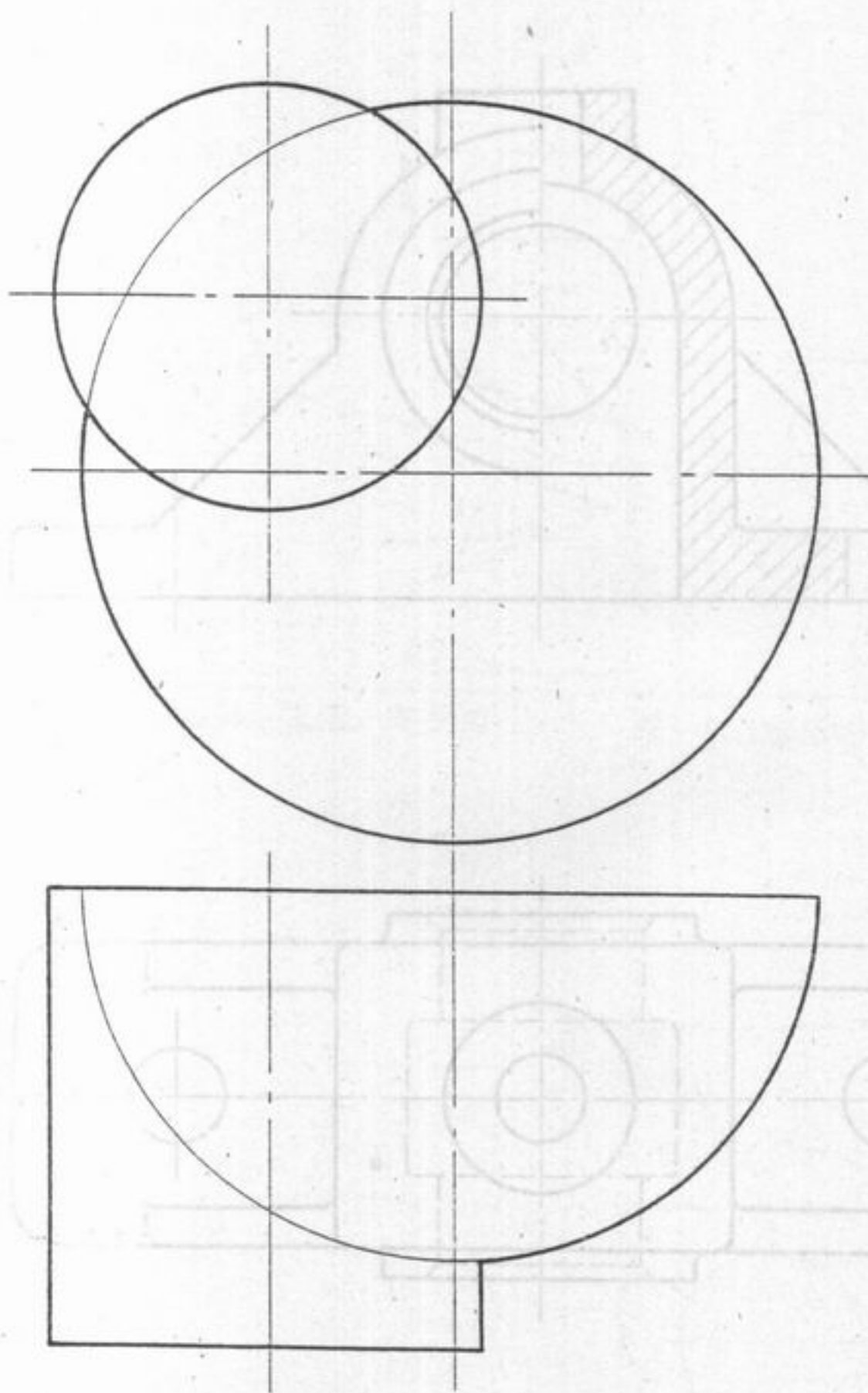


试题编号: 426

考试日期: 2003 年 1 月 19 日下午

大连理工大学 2003 年硕

七. 画全圆柱和半球并组合后的三面投影。(20 分)





试题编号: 426      考试日期: 2003 年 1 月 19 日下午      大连理工大学 2003 年硕士

八. 画出左视图 (半剖视图), 并注尺寸。(20 分)

