

河北大学 2006 年硕士研究生入学考试试卷

卷别: A

学科、专业	研究方向	考试科目	考试时间
音乐学	音乐学	音乐技术理论	180 分钟

特别声明: 答案一律答在答题纸上, 答在本试卷纸上无效。

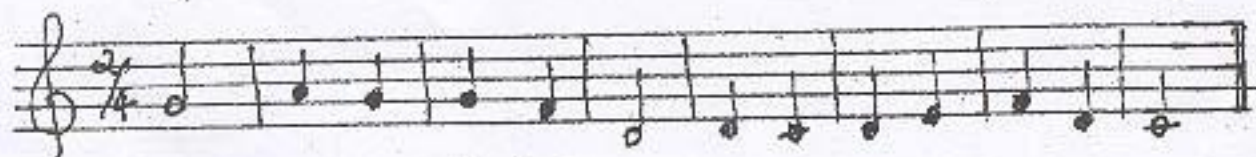
一、填空题 (每空 2 分 共 40 分)

- (1) 三和弦有 () 和 () 两种排列法。在实践中, 无论是 () 还是 () 的三和弦都不允许出现 ()。所谓声部 () 就是 () 部高于 () 部, 低音部高于 () 或者高音部低于 ()。
- (2) 和弦连接时, 将 () 保持在 () 声部中, 它是 () 连接法; 和弦连接时, 没有一个声部保持 (), 即使在有 () 也是这样, 这就是 () 连接法。
- (3) 六和弦与四、五度关系, 三和弦的连接用 () 连接法, 声部 () 进行, 不用 ()。
- (4) 在初步转调时, 一般自然大调向 () 方向转调。

二、问答题 (每题 10 分 共 30 分)

- (1) 什么叫复乐段?
- (2) 什么叫单二部曲式?
- (3) 调性连接有几种基本类型? 并解释?

三、为下面旋律配置四部和声 (共 30 分)



四、对下面乐曲进行曲式结构分析 (标明段落的起始小节和曲式结构) (共 50 分)

乐谱附后: (这首钢琴曲是根据我国哪个地区民歌改编而成, 这首民歌叫什么?)

序 曲

Andante tempo rubato 行板、节奏自由

p espress.
con ped.

pp

rit.

più mosso

mf

f

右手位于左手下方

mp

string. ten.

ten.

ten.

m.d.

m.d.

a tempo

ff

dim. poco a poco rit.

Tempo I

pp

molto rit.

dim. e rit.

ppp