

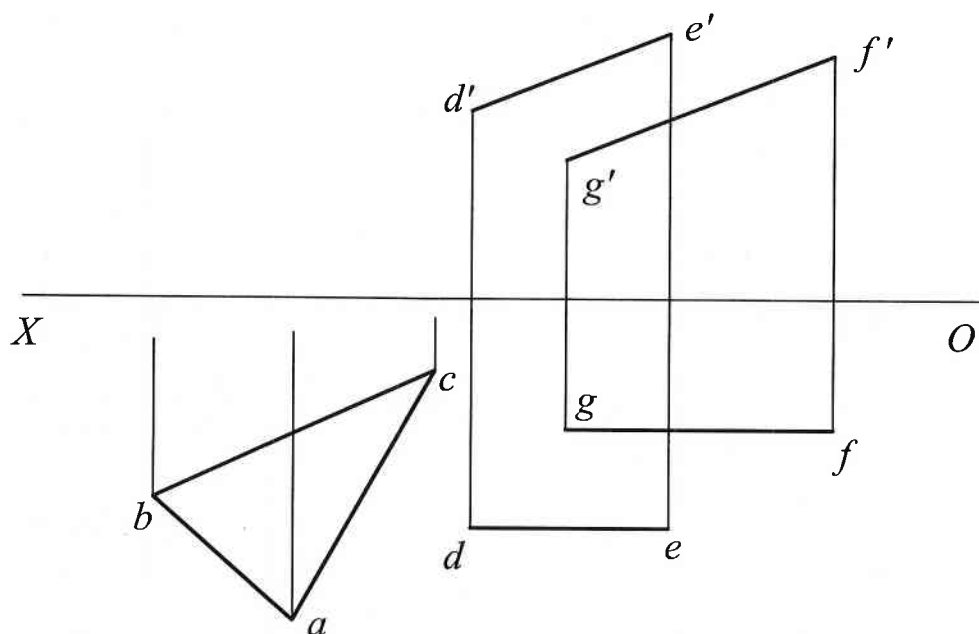
河北工业大学 2012 年攻读硕士学位研究生入学考试试题 [B] 卷

科目名称 工程图学 科目代码 827 共 5 页

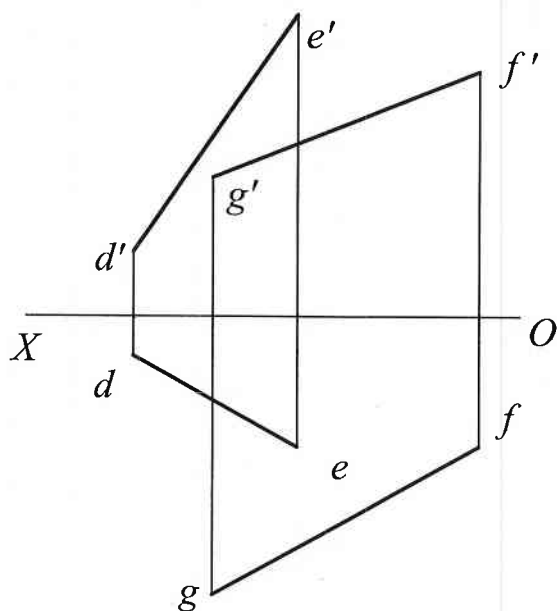
适用专业、领域 机械工程（专业学位），车辆工程（专业学位）

注：所有试题答案一律写在答题纸上，答案写在试卷、草稿纸上一律无效。

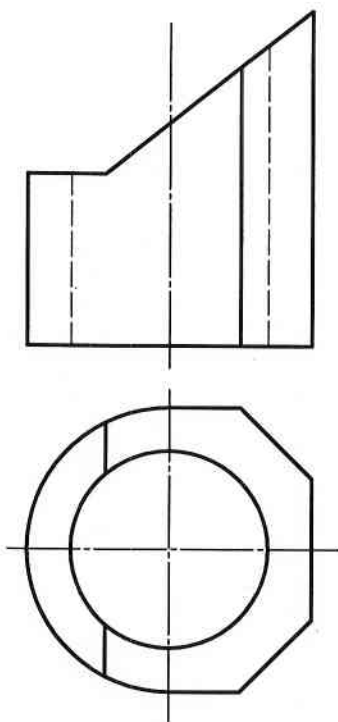
一、已知三角形 ABC 与平行两直线 ED 与 FG 共面，求三角形 ABC 的正面投影。（共 12 分，需将原题的图和答案画在答题纸上，否则无效）



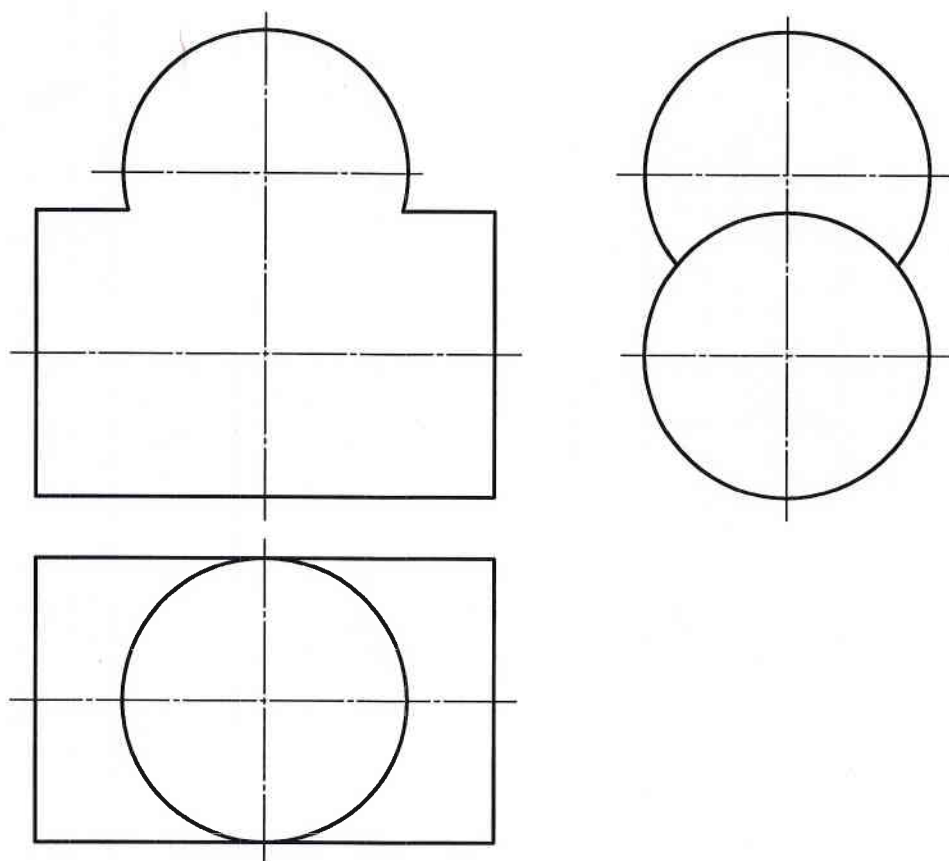
二、用换面法求交叉两直线的距离。（共 13 分，需将原题的图和答案画在答题纸上，否则无效）



三、求截切立体的侧面投影。（共 18 分，只将侧面投影画在答题纸上，否则无效）

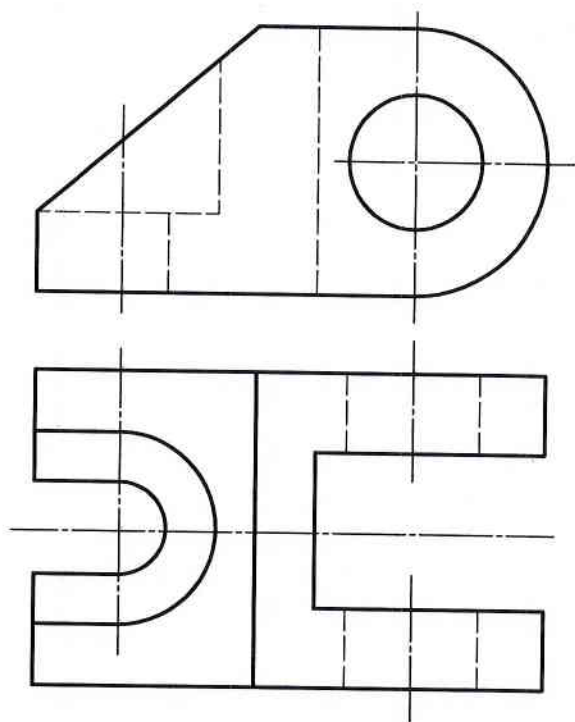


四、求圆柱体和球体的相贯线。（共 15 分，需将原题的图和答案画在答题纸上，否则无效）

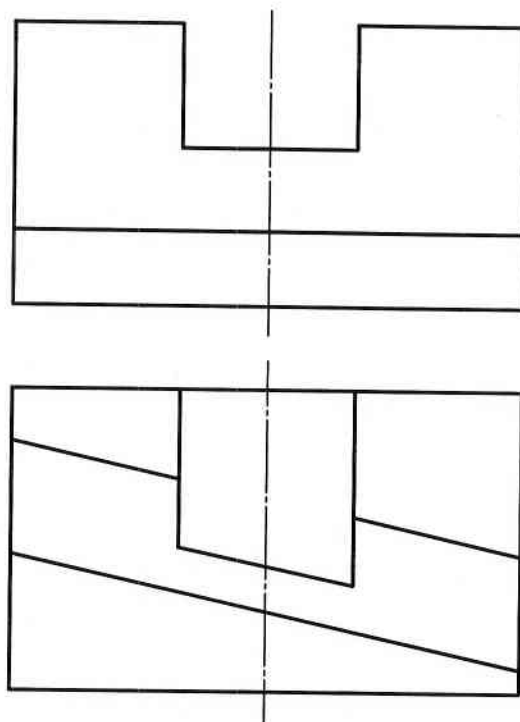


五、分别求出下列两组合体的第三视图。（共 30 分，每题 15 分，只将第三视图画在答题纸上，否则无效）

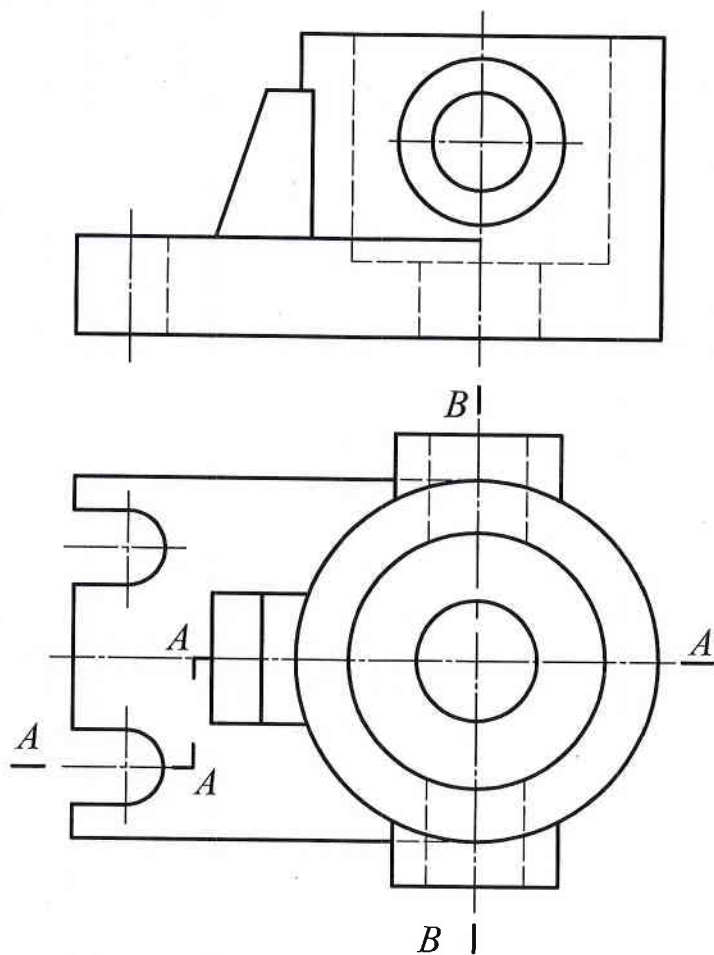
1.



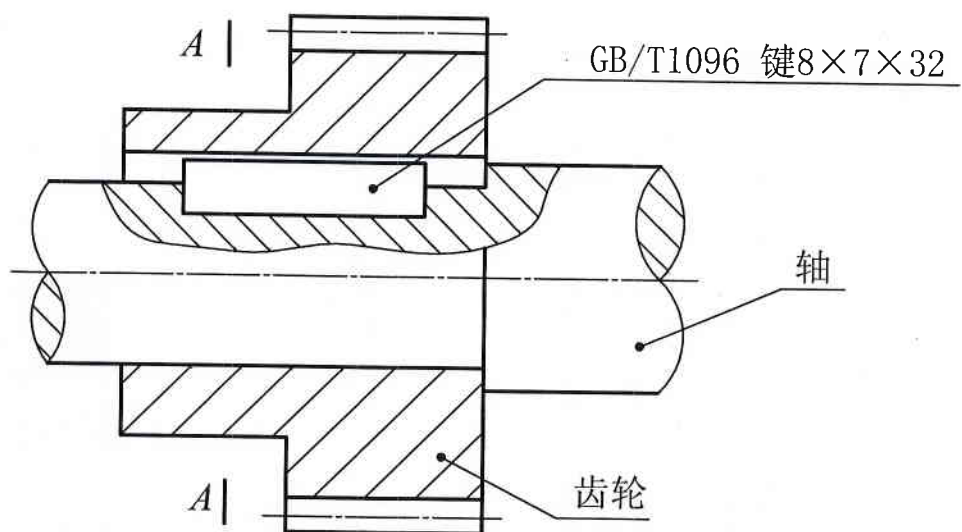
2.



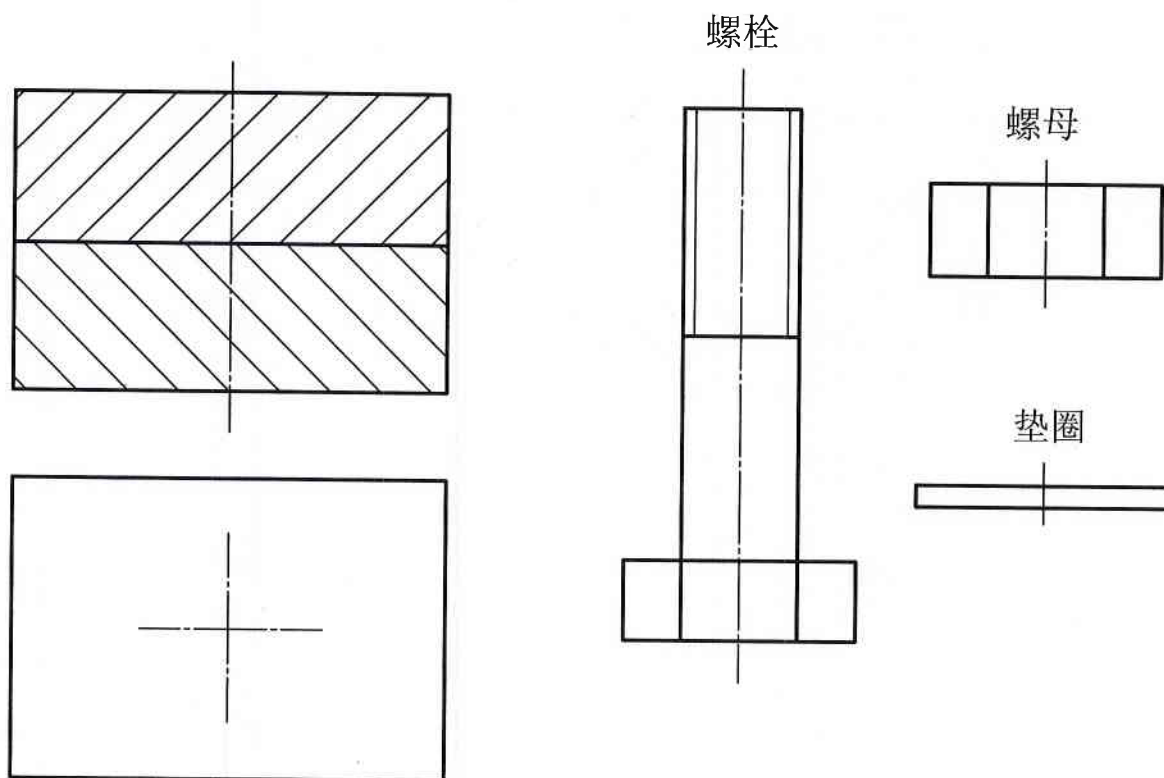
六、将机件的主视图改画成 A-A 局部剖视图，左视图画成 B-B 半剖视图。（共 22 分，只将答案画在答题纸上，否则无效）



七、按所给主视图画出 A-A 断面图。（共 13 分，只将断面图画在答题纸上，否则无效）



八、用所给的螺纹紧固件连接两被连接件，被连接件的孔中心线已给出。（共 12 分，只在答题纸上画主、俯视图，否则无效）



九、读下面零件图，并回答问题。（共 15 分，答案一律写在答题纸上，否则无效）

1. 说明孔尺寸  $\phi 75^{+0.046}_0$  各部分的含义，其尺寸公差是多少。（4 分）
2. 指出零件表面质量最低的切削加工表面及其表面粗糙度，并说明该表面粗糙度其含义。（4 分）
3. 用 1:2 的比例画出零件右视图的外形图。（7 分）

