

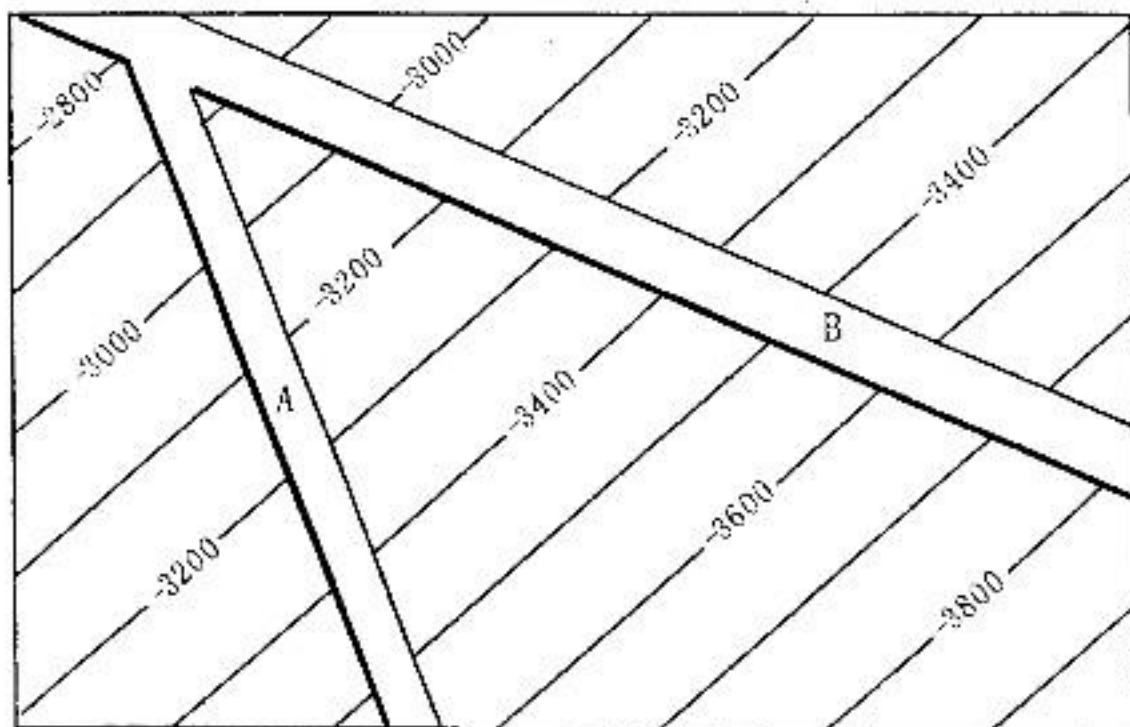
所有试题答案写在答题本上，答案写在试卷上无效

一、名词解释（每小题 5 分，共 30 分）

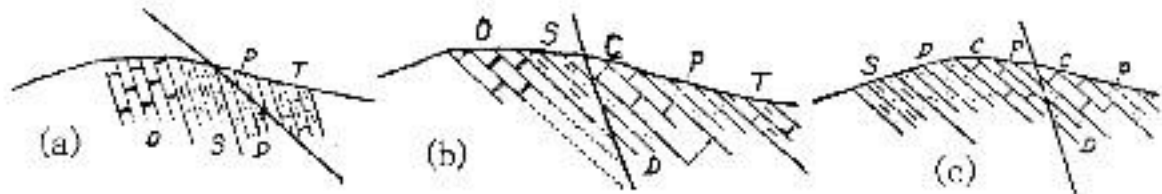
1. 走向断层与走滑断层
2. 平行褶皱与相似褶皱
3. 张节理与剪节理
4. 应力与应变
5. 倾向与倾伏向
6. 平行不整合与角度不整合

二、读图并论述图面地质构造特征（共 50 分）

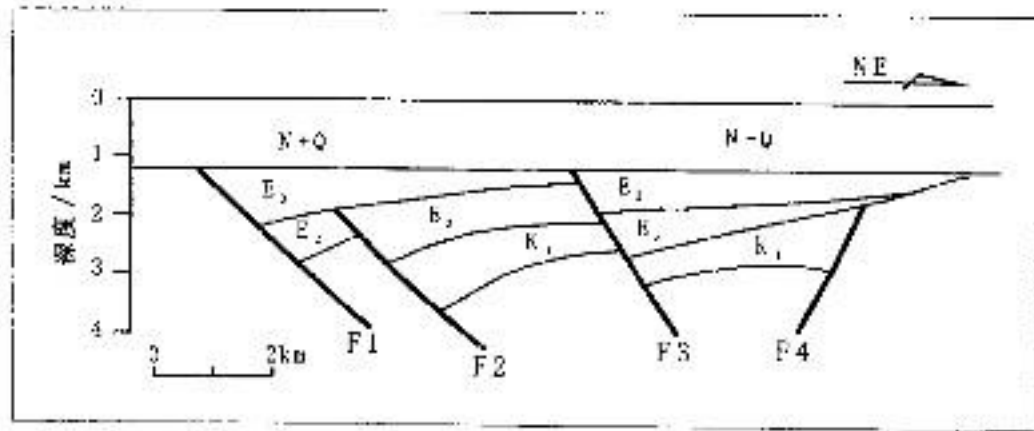
1. 根据以下给出某地区白垩系顶面构造等高线图分析该区的构造基本特征，描述断层 A、断层 B 及岩层产状特征，描述断层 A、B 的性质，说明断层 A 与断层 B 相对的倾角大小。（15 分）



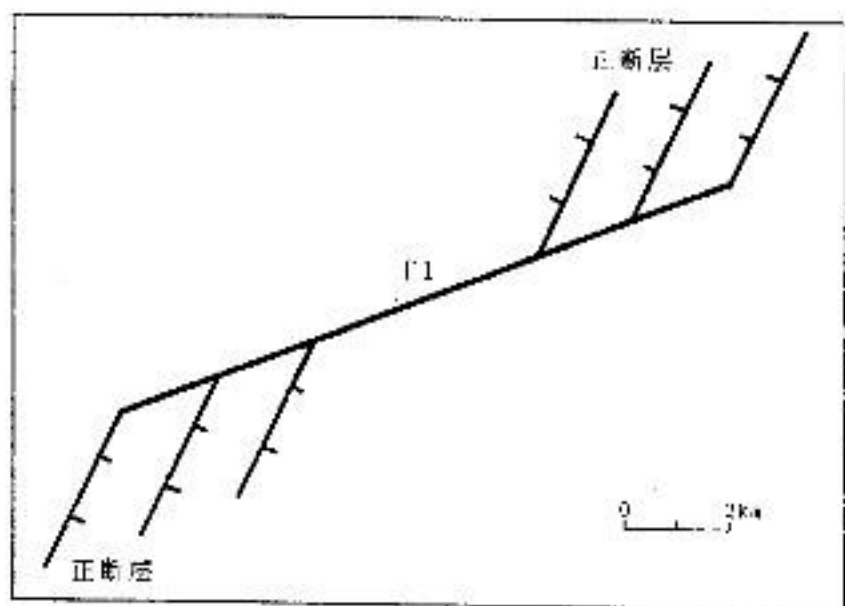
2. 如果下图中断层为倾滑断层，根据剖面上地层与断层面的关系，判断以下断层的性质，并选择任一地层作为标志层图示出断层的地层断距。如果断层走向与地层走向一致，说明地层倾角、断层倾角与断层滑距（位移量）的关系。（15分）



3. 下图为某地区盆地构造剖面图，根据图中结构特点简述构造演化历史。（注意：图下方未标注地层代号部分为前中生代基底，根据图中代号表示的地层年代说明断层 F1、F2、F3、F4 活动历史及性质，并说明剖面方向）。（10分）



4. 下图为某地区平面构造简图，已知 F1 与图示的正断层是同期构造，试分析 F1 的性质，判断其运动方向，并说明区域主应力方向。（10分）



三、论述题（共 70 分）

1. 简述影响岩层变形行为的因素。（15 分）
2. 简述纵弯褶皱和横弯褶皱的特点（包括作用力方向与变形岩层层面的关系、褶皱形态、褶皱内部局部应力状态及褶皱伴生构造等，并画图辅助说明）。（15 分）
3. 简述 Anderson 的断层成因模式，并说明为什么自然界有些断层并不符合该模式（如逆断层并不都是低角度，正断层并不都是高角度）。（15 分）
4. 简述板块构造学说中关于板块构造演化的威尔逊旋回。（15 分）
5. 说明玄武岩中柱状节理的形成原因。（10 分）