

机密★启用前

北京理工大学 2004 年攻读硕士学位研究生  
入学考试试题

试题答案必须书  
写在答题纸上，  
在试题和草稿纸  
上答题无效。

科目代码： 450 科目分号： 1002

科目名称： 设计理论

## 请考生按报考研究方向回答试题

## 01. 工业设计

结合设计创意所考内容从人因关系角度论述形态与结构的  
关系。(150 分)

## 02. 视觉传达设计

1. 论设计中现代与传统的关系。(90 分)

2. CI 中 MI、BI、VI 各代表什么？它们之间的关系是什么？

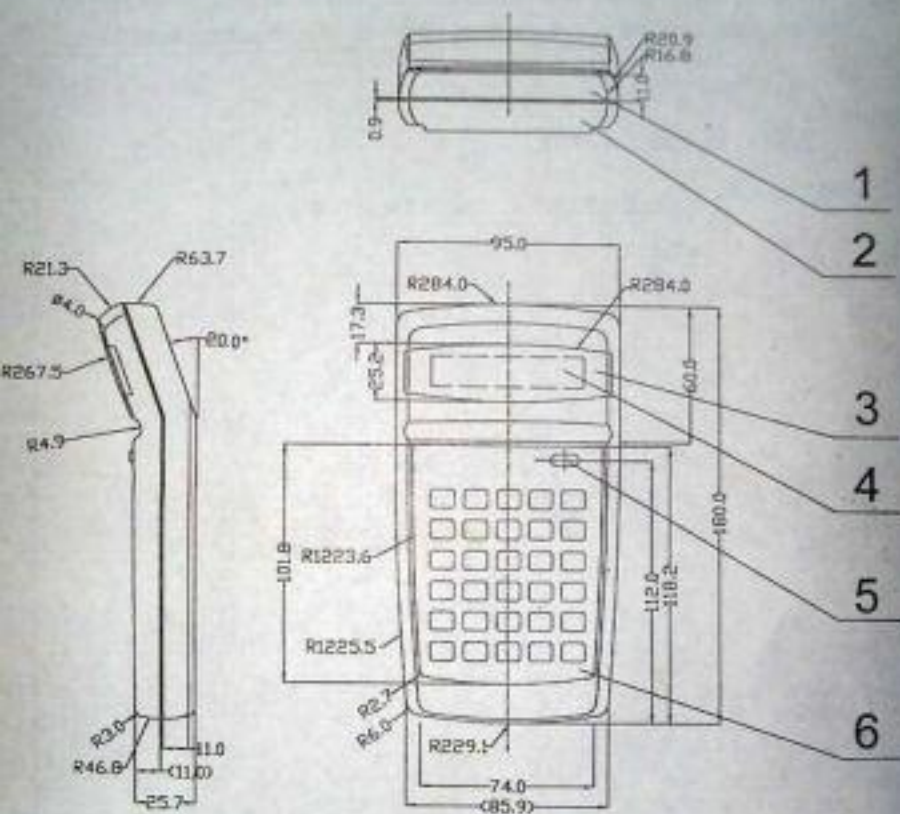
(60 分)

## 03. 环境艺术设计

试论现代建筑形式及其技术特征对构造当今人的生活空间的影  
响及作用。(150 分)

考研论坛

bbs.kaoyan.com

[illegible]

机密★启用前

北京理工大学 2004 年攻读硕士学位研究生  
入学考试试题

试题答案必须书  
写在答题纸上，  
在试题和草稿纸  
上答题无效。

科目代码： 315 科目分号： 1001  
科目名称： 设计创意

## 04. 文化遗产：

以中国古代传统生活器物为线索（年代不限），绘制出建筑装饰、交通工具、家具、灯具及服饰品等五种图形，每种图形绘制一件，并以简明文字表述其功能和设计特点。（150 分）

要求：1.准确描绘出试题要求的图形。

2.明确说明所描绘器物的功能和设计特点。

## 05. 传统工艺美术：

以“云和树”为主要题材，运用中国传统造型规律，为一博物馆大厅高 4 米长 8 米的墙面作一幅壁饰，并对实现这一方案所需材料和工艺作简要说明。

其中：1.造型。（80 分）

2.对所在环境的适应性。（40 分）

3.对材料和工艺的说明。（30 分）

# 考研论坛

bbs.kaoyan.com

机密★启用前

北京理工大学 2004 年攻读硕士学位研究生

## 入学考试试题

试题答案必须书  
写在答题纸上。  
在试题和草稿纸  
上答题无效。

科目代码: 315 科目分号: 1001

科目名称: 设计创意

## 请考生按报考研究方向回答试题

## 01. 工业设计:

以正方形体为基础设计一个随身携带的有用产品。

要求: 1. 所设计的产品要有正方形体的特征。(20 分)

2. 正方形体大小尺寸自定。

3. 设计草图三个(90 分)

4. 最终确定最佳方案一个并用图文补充说明, 完成此方案设计。

(40 分)

## 02. 视觉传达设计:

1. 标志设计(用图形、文字组合, 限用三紫色)(70 分)

2. 招贴画设计(80 分)

内容: 普华国际医疗机构 China Health Care International Group Ltd.

要求: 为新的医疗机构传达信息, 宣传形象。

普华医疗机构经营方针: 人文、心理、关怀、健康、发展。

## 03. 环境艺术设计:

以“静”为题在规定时间内应用现代建筑技术条件完成 120

平方米的人居空间设计。(平面、主要立面及其草图)(150 分)

# 考研论坛

bbs.kaoyan.com 第 1 页 共 2 页

## 入学考试试题

试题答案必须书  
写在答题纸上，  
在试题和草稿纸  
上答题无效。

科目代码：450 科目分号：1002

科目名称：设计理论

## 04. 文化遗产

你怎样理解“文化遗产”这一概念？（50分）

试论述构成文化遗产价值的概念有哪些具体内容？

（100分）

要求：1.观点明确，思路清晰。

2.论证充分。

3.举例具有代表性。

4.字迹工整。

## 05. 传统工艺美术

论述传统工艺美术与现代生活之间的关系，（用具体事例支持  
自己的观点加以论述）（150分）

考研论坛

bbs.kaoyan.com