

V

科目代码: 845

考试科目: 数字电路与电子线路

QA 72

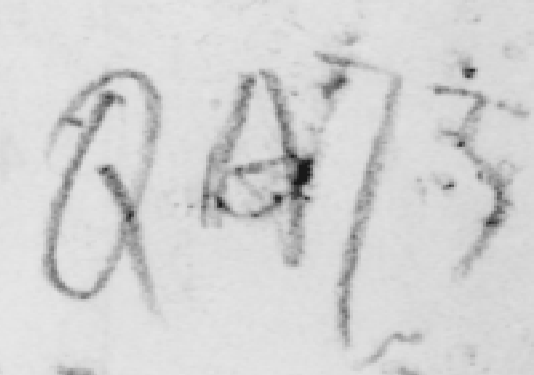
0	0
0	1
0	0
1	1

Q473

Q473

Q473

Q473



Q473

Q473

Q473

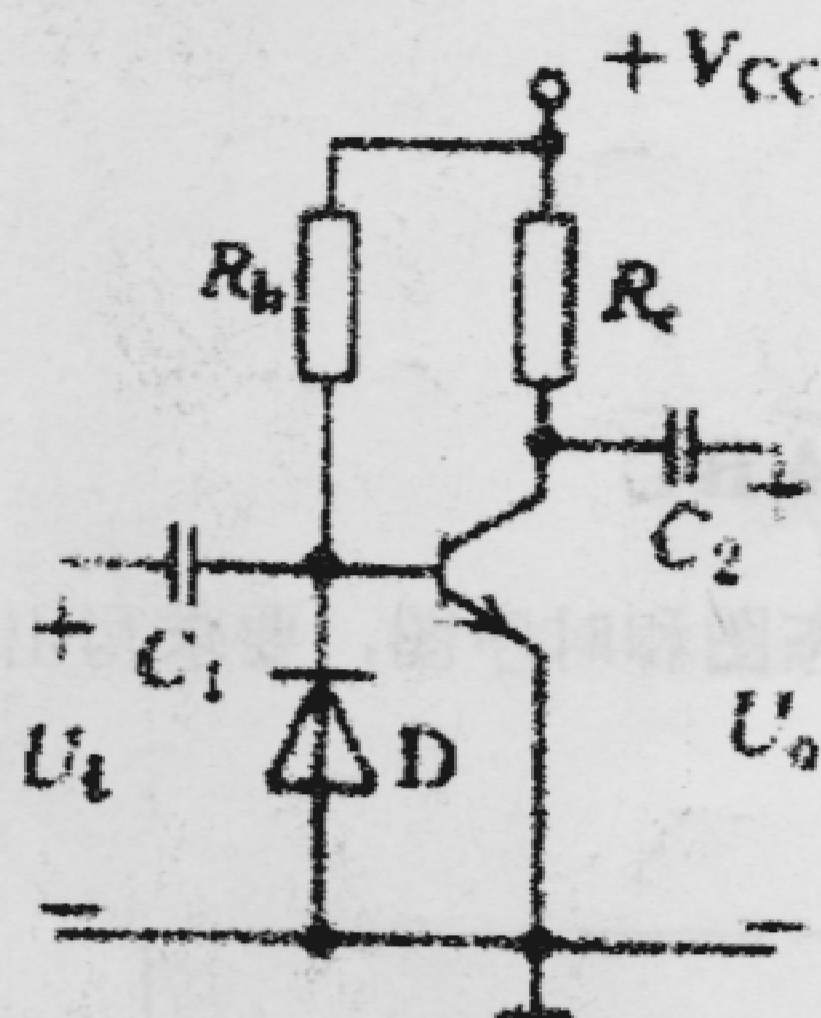
科目代码: 845

考试科目: 数字电路与电子线路

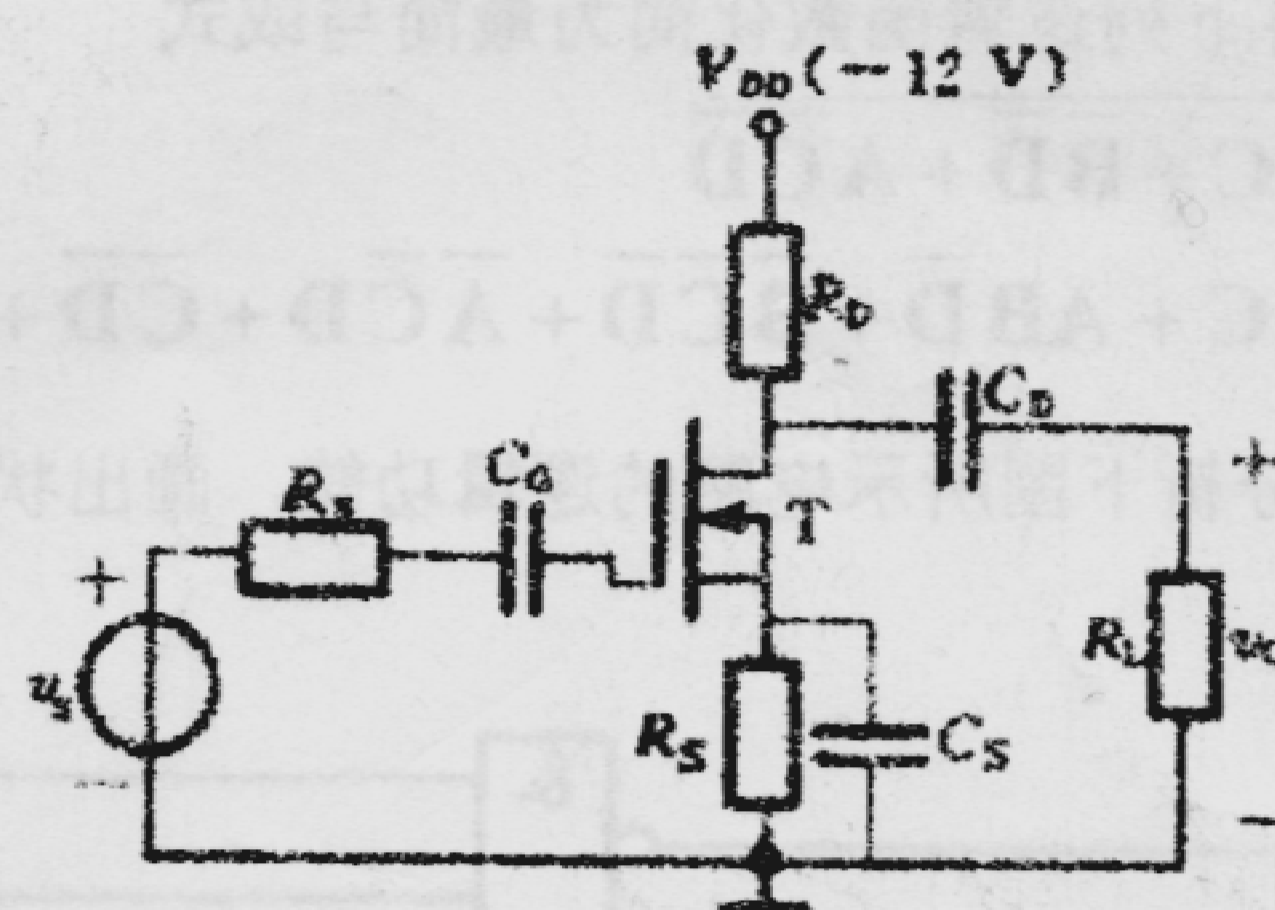
模拟电路 (75 分)

一、简答题 (30 分)

1. 分析以下电路能否正常放大, 并说明原因。

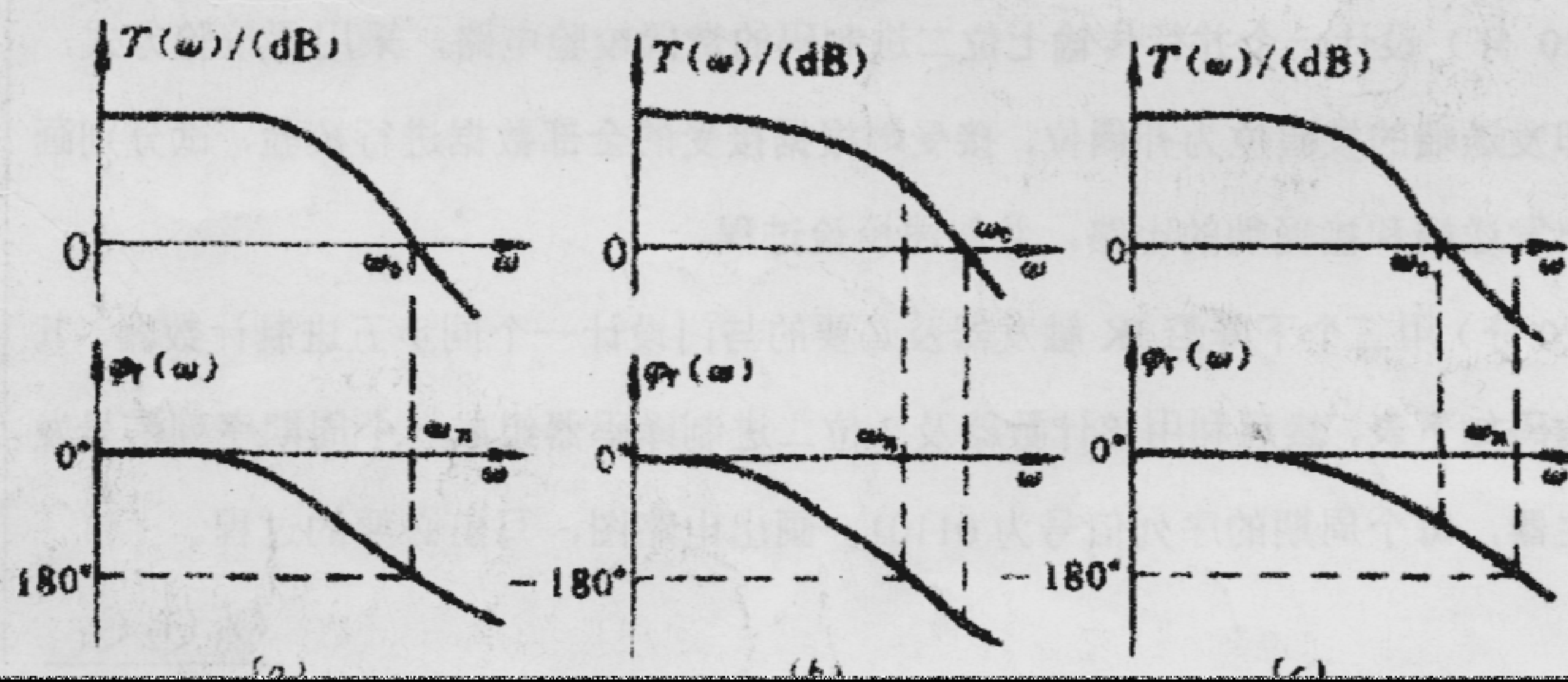


(a)



(b)

2. 偏置电路的作用是什么? 为使放大器达到最大的输出动态范围, 静态工作点如何设置?
3. 分析以下反馈放大电路的频率特性曲线, 试判断哪个电路会产生自激? 并简要说明理由。

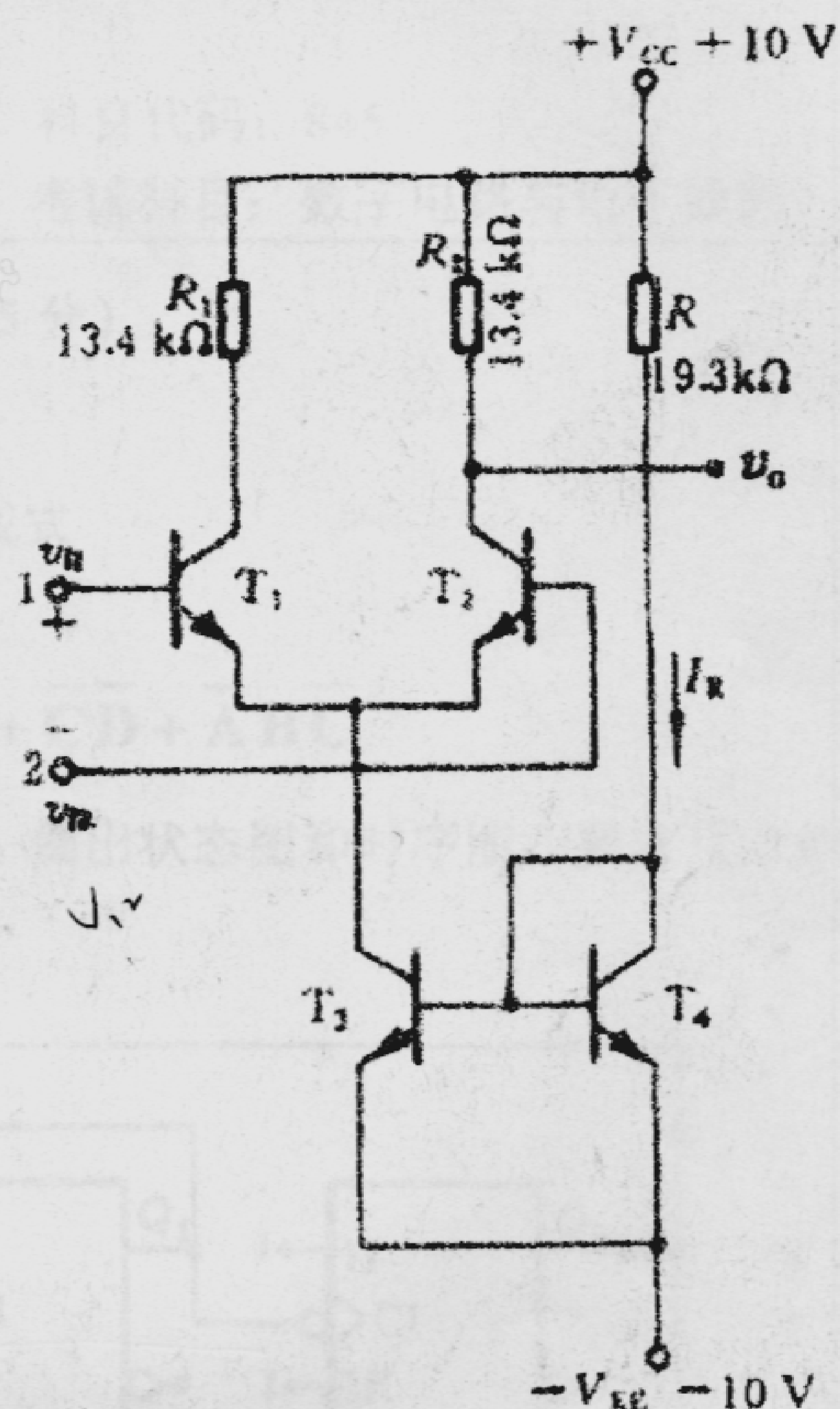


4. 在集成运算放大器中, 采用有源负载放大器的主要原因是什么 (写出两点即可)?
5. 线性失真与非线性失真的本质区别是什么?

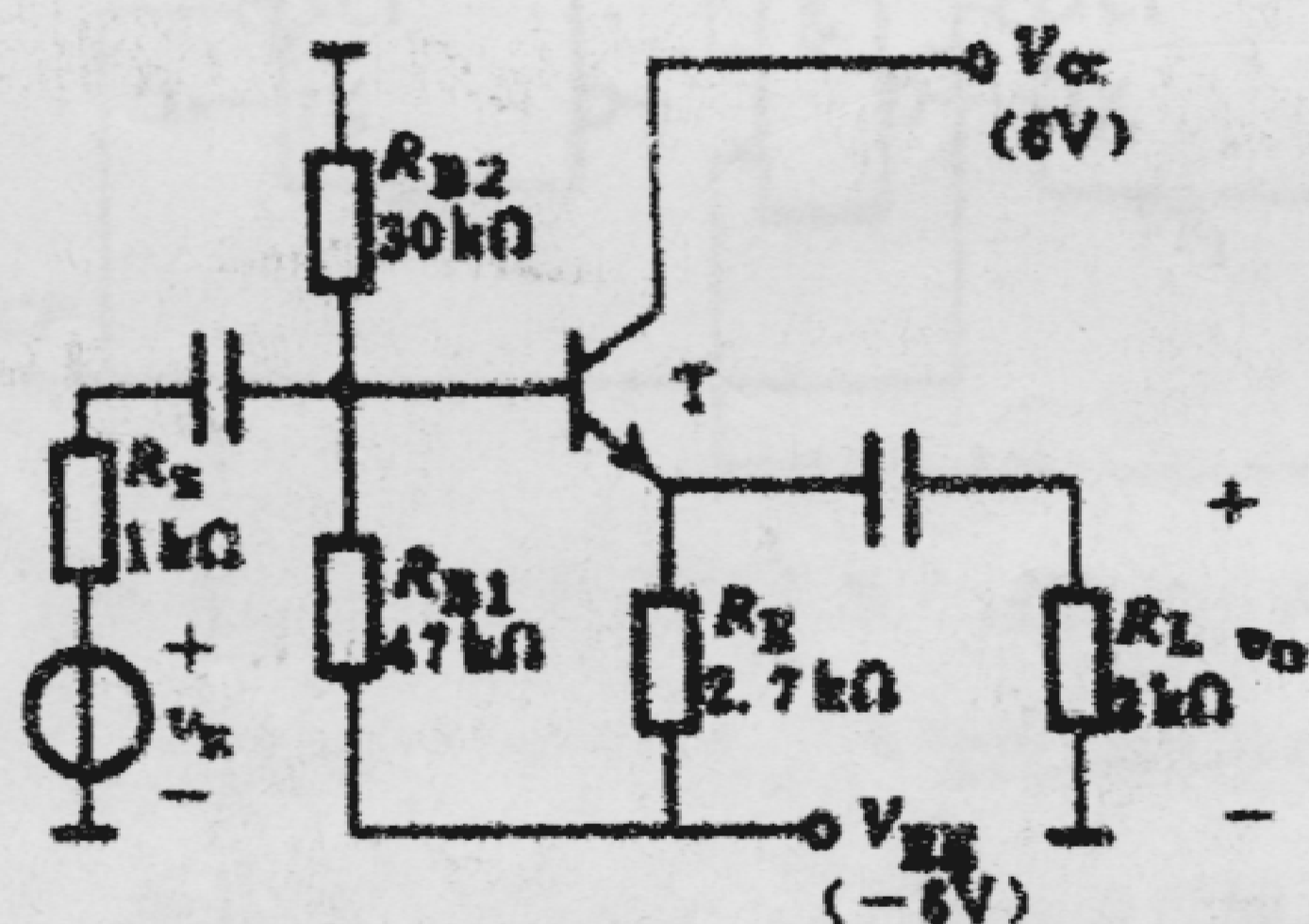
科目代码: 845

考试科目: 数字电路与电子线路

二、(15 分) 右图为某运算放大器电路的输入级, 试计算 T_1 管的集电极偏置电流 I_{C1} 。



三、(15 分) 已知三极管的 $\beta=100$, 试求下图放大电路的源电压增益。



四、(15 分) 试在深反馈条件下计算右图的源电压增益。

