

西南林业大学 2011 年攻读硕士学位研究生入学考试试题

812 《美术史》 A 卷

一、选择题。在每小题的备选答案中，有多个正确答案，请将正确答案全部选出，正确答案没有选全或选错的该题无分（每小题 3 分，共 18 分）。

1. 彩陶的艺术成就是

- A. 艺术演进的盛期
- B. 优美的造型和形式多样的装饰图案
- C. 实用性和艺术性
- D. 纹样构成方式主要为散点式、带状式
- E. 商后期至西周初期



2. 战国时期器物上的装饰绘画特点是

- A. 规律化的图案
- B. 制作工艺精巧而绚丽夺目
- C. 写实性的图案
- D. 绘画纹饰精美
- E. 剪影式的构图和形象处理

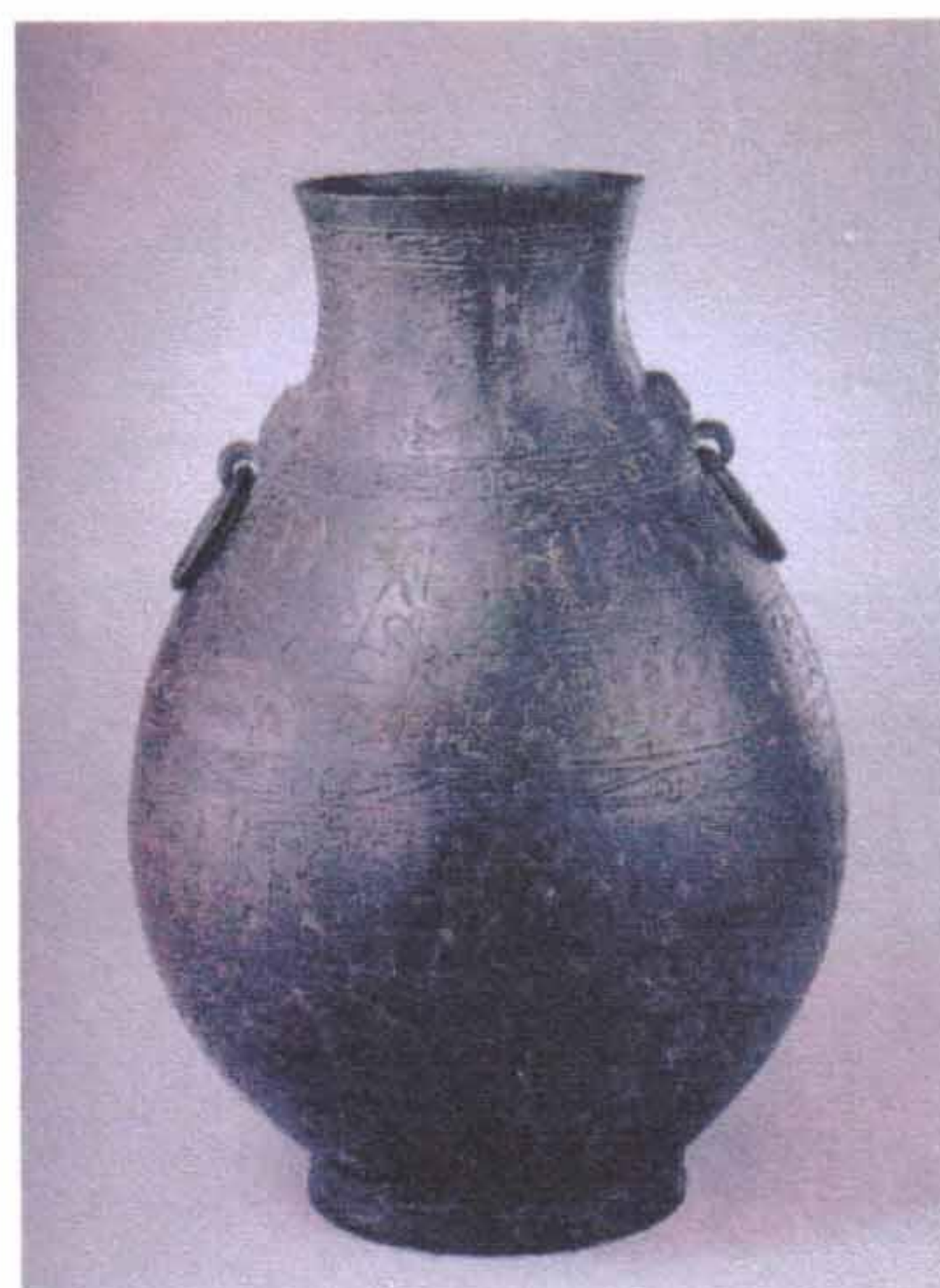




图3 玛丽莲·梦露 沃荷尔



图4 晨星（画布油彩） 波洛克

3. 明清时期的建筑成就主要体现在

- A. 北京城与故宫
- B. 苏州拙政园
- C. 佛教密宗寺院与壁画
- D. 圆明园和承德避暑山庄
- E. 山水画趣味影响较深

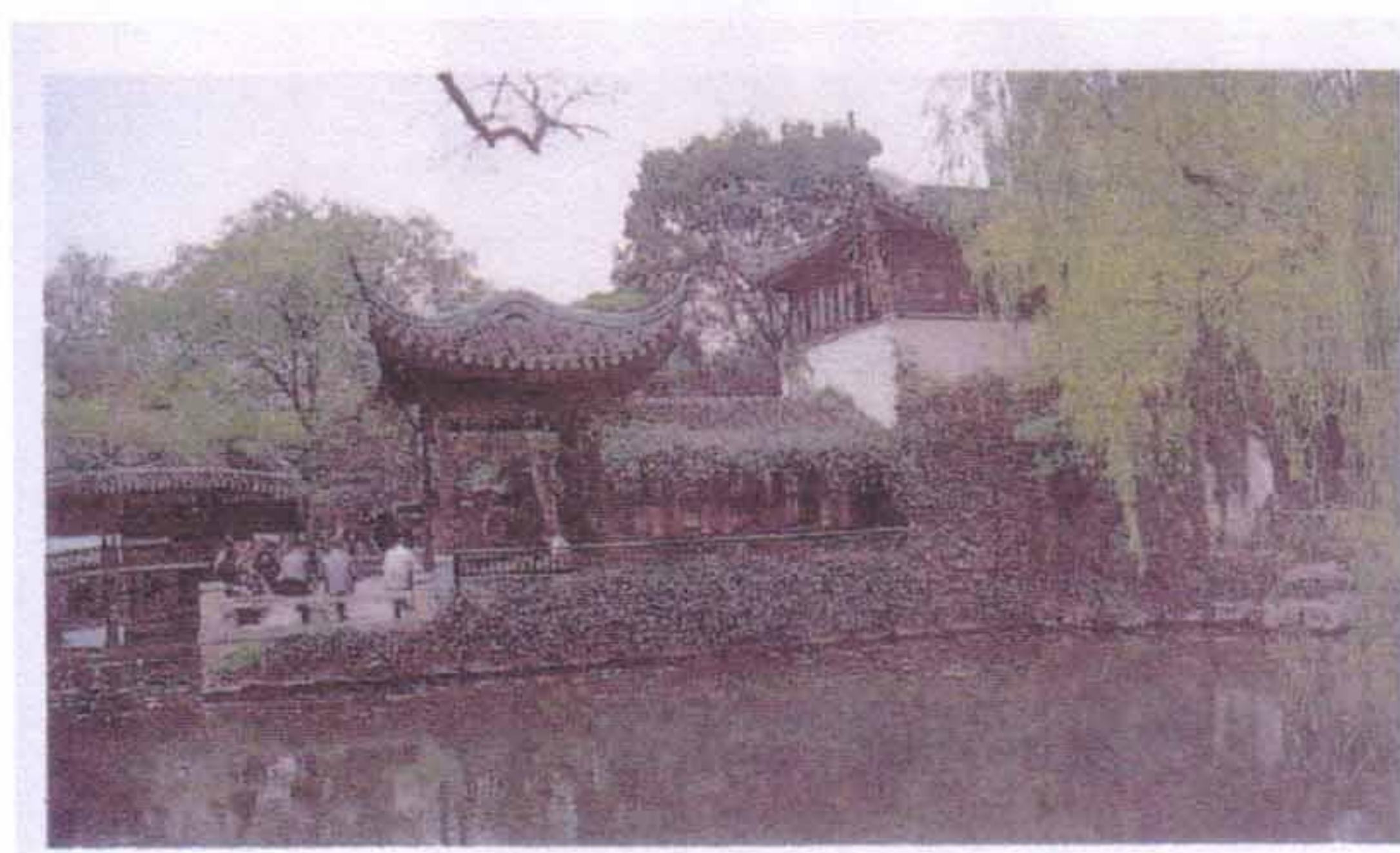


图 1 苏州拙政园

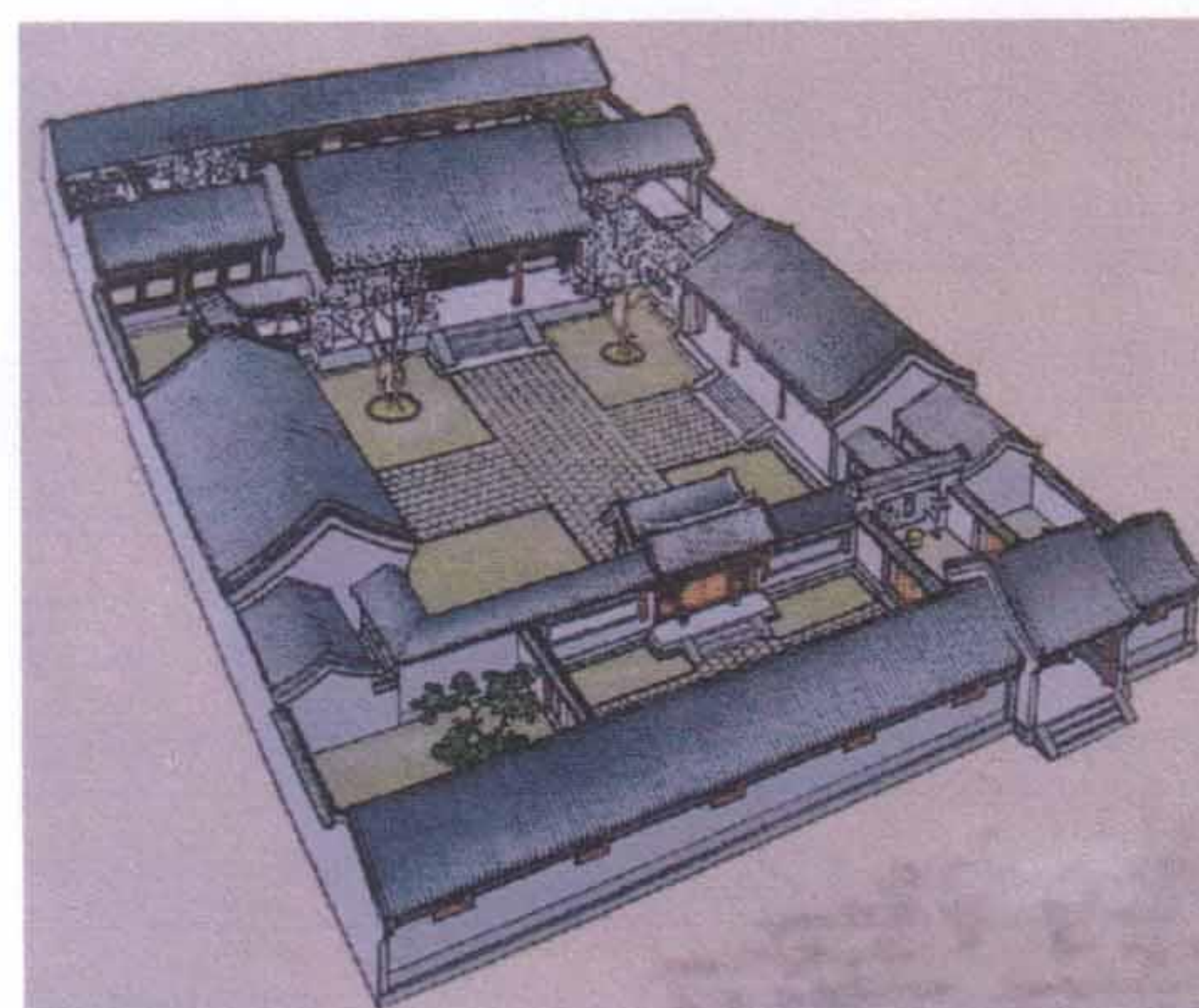


图 2 北京四合院

4. 埃及艺术的特点是

- A. 视觉效果
- B. 概念写实性
- C. 纪念性
- D. 探索新的艺术语言
- E. 稳定性



埃及壁画艺术

5. 15 世纪初，佛罗伦萨出现了三位艺术大师，被誉为“小三杰”。他们的出现标志着早期文艺复兴的开始。他们是

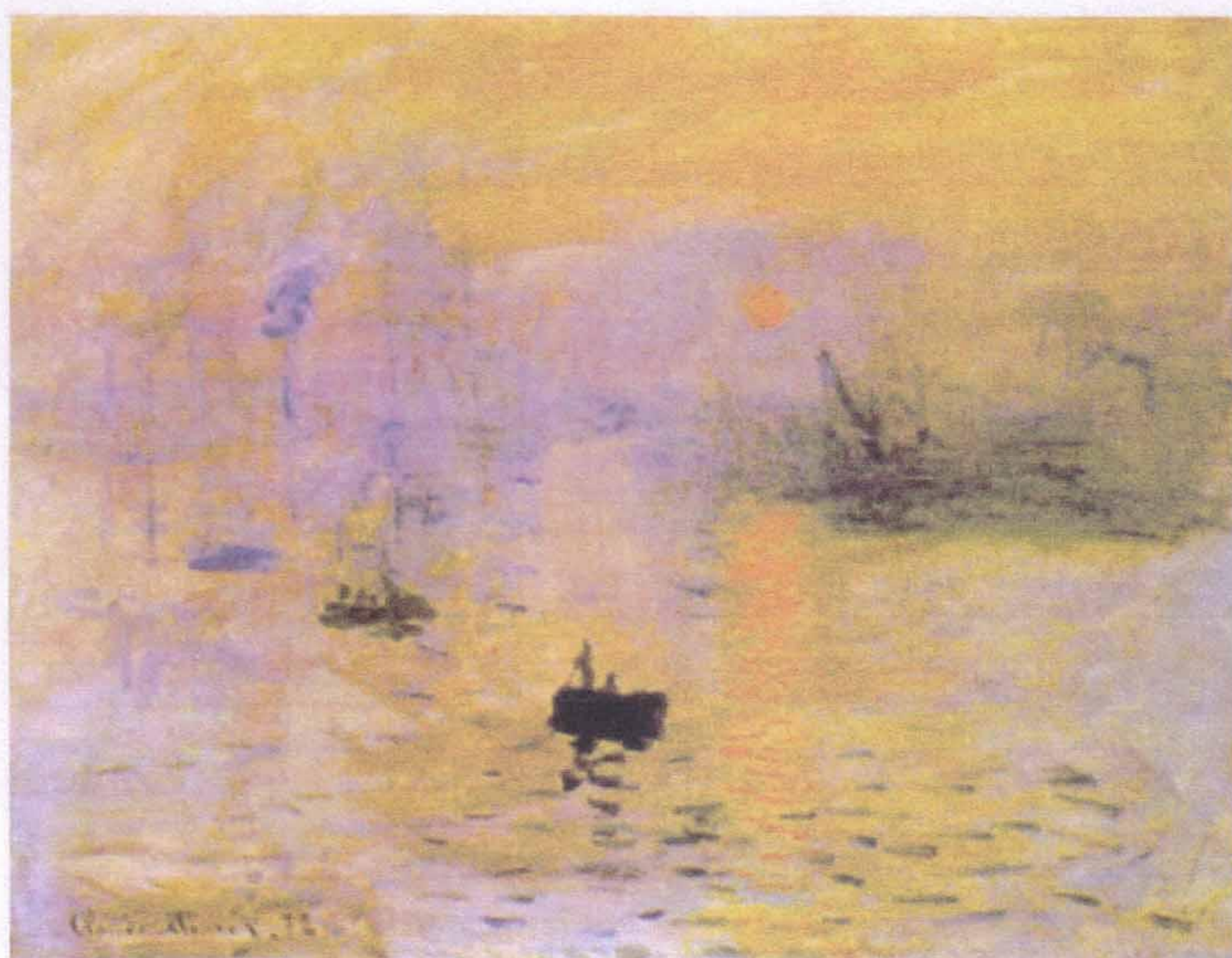
- A. 建筑家布鲁涅列斯奇
- B. 画家达芬奇
- C. 雕塑家米开朗基罗
- D. 雕塑家多纳太罗
- E. 画家马萨乔

6. 莫奈的一幅海景画“日出·印象”引发出举世公认的印象画派的诞生。

印象派的基本特点是

- A. 认真细致的描绘自然
- B. 以光和色彩作为认识世界的中心
- C. 客观再现个人的瞬间视觉印象
- D. 色彩装饰

E. 强调绘画的审美功能



莫奈的《日出·印象》

二、名词解释（每小题 5 分，共 30 分）

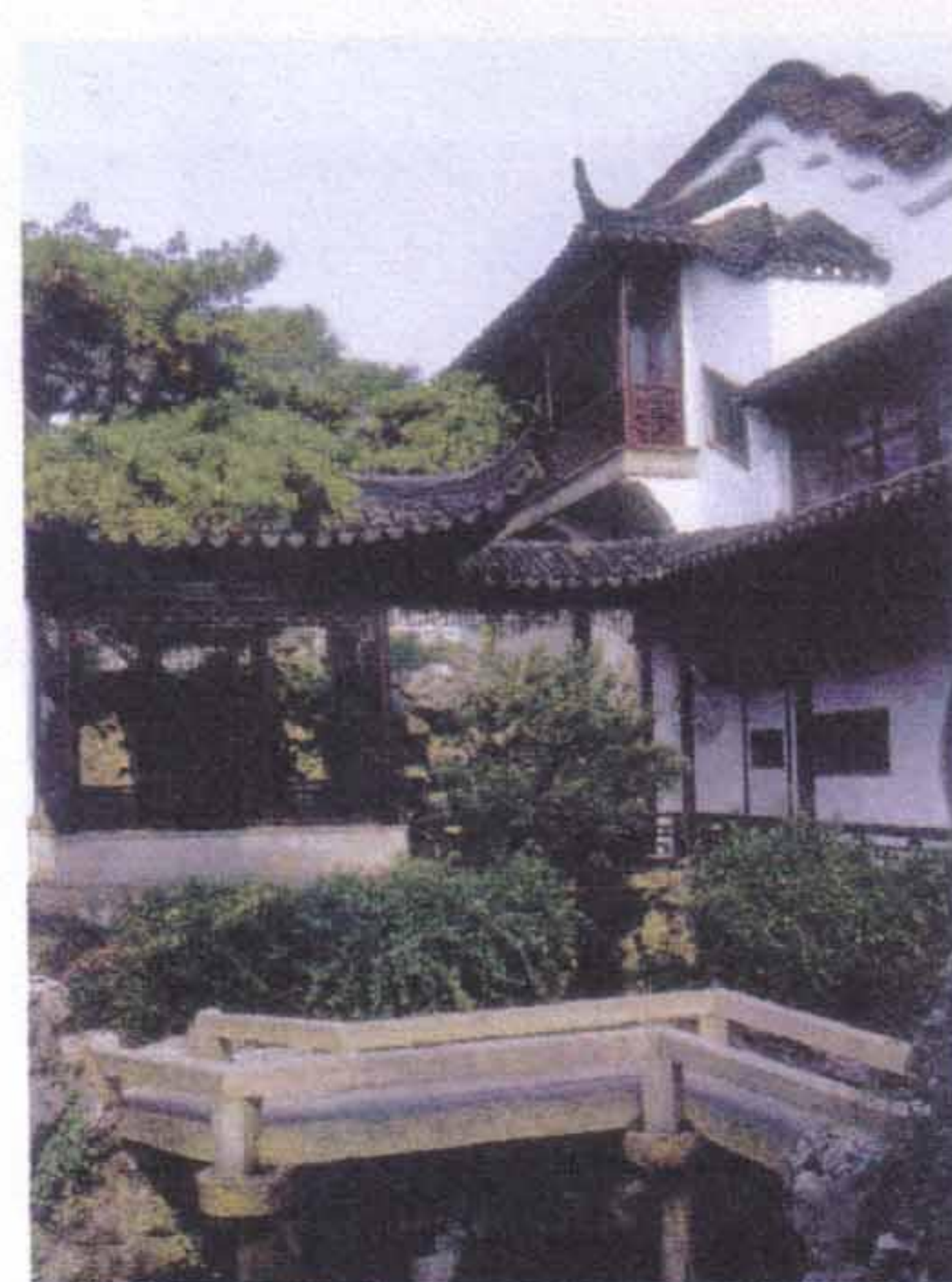
- | | | |
|----------|----------------|-----------|
| 1. 佛教艺术 | 2. “外师造化，中得心源” | 3. 文人画 |
| 4. 罗马式艺术 | 5. 艺术世界 | 6. 威廉·莫里斯 |

三、判断题。判断正误，并说明理由（每小题 4 分，共 24 分）。

1. 谢赫提出的品画艺术标准“六法论”是出自其史论专著《画评》、《魏晋胜流画赞》、《叙画》、《古画品录》和《历代名画记》。
2. 下列选项中（图 1）、（图 2）、（图 3）和（图 4）分别属于中国五代两宋时期的艺术作品。



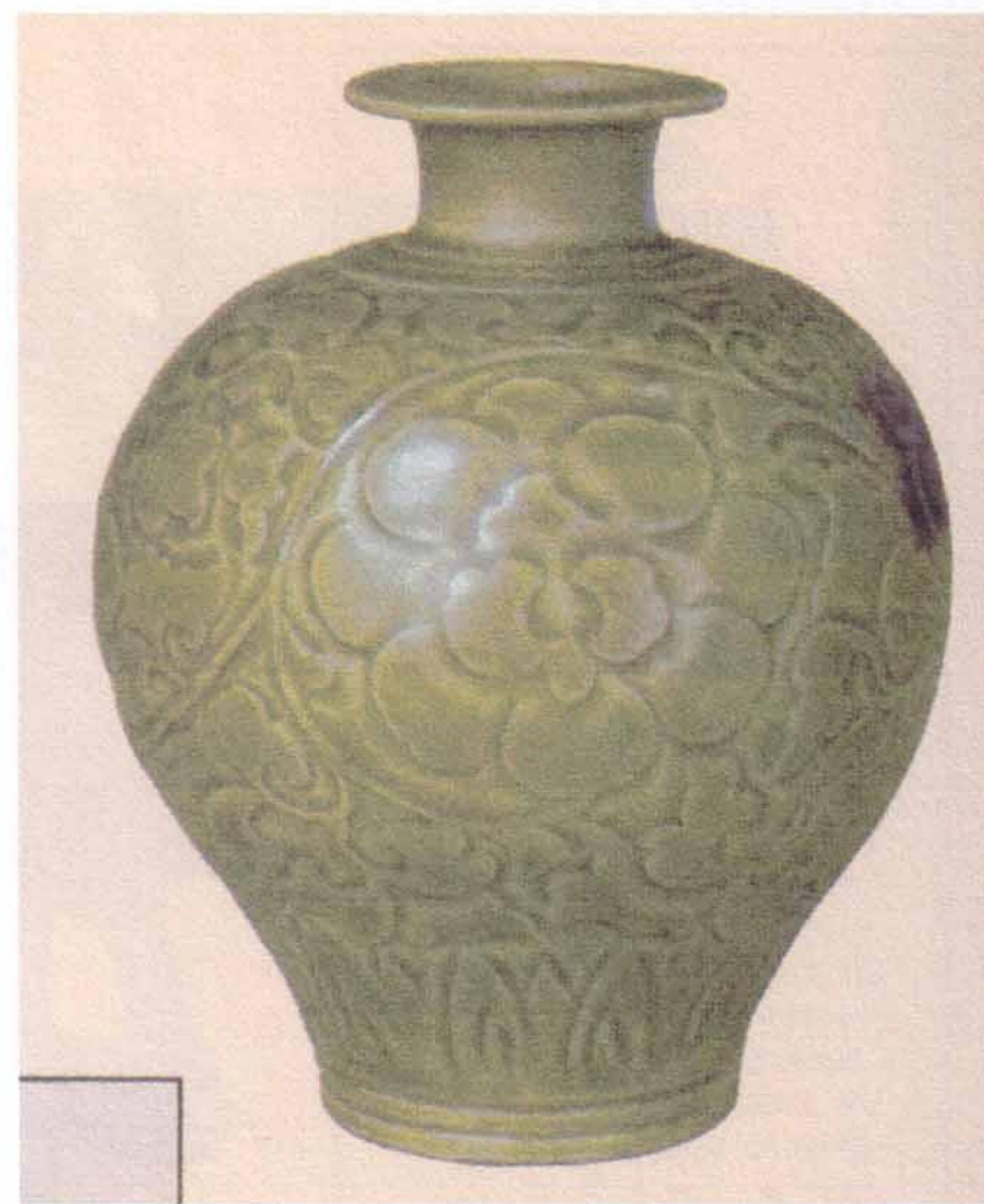
（图 1）刘松年《四景山水图》



（图 2）江苏环秀山庄

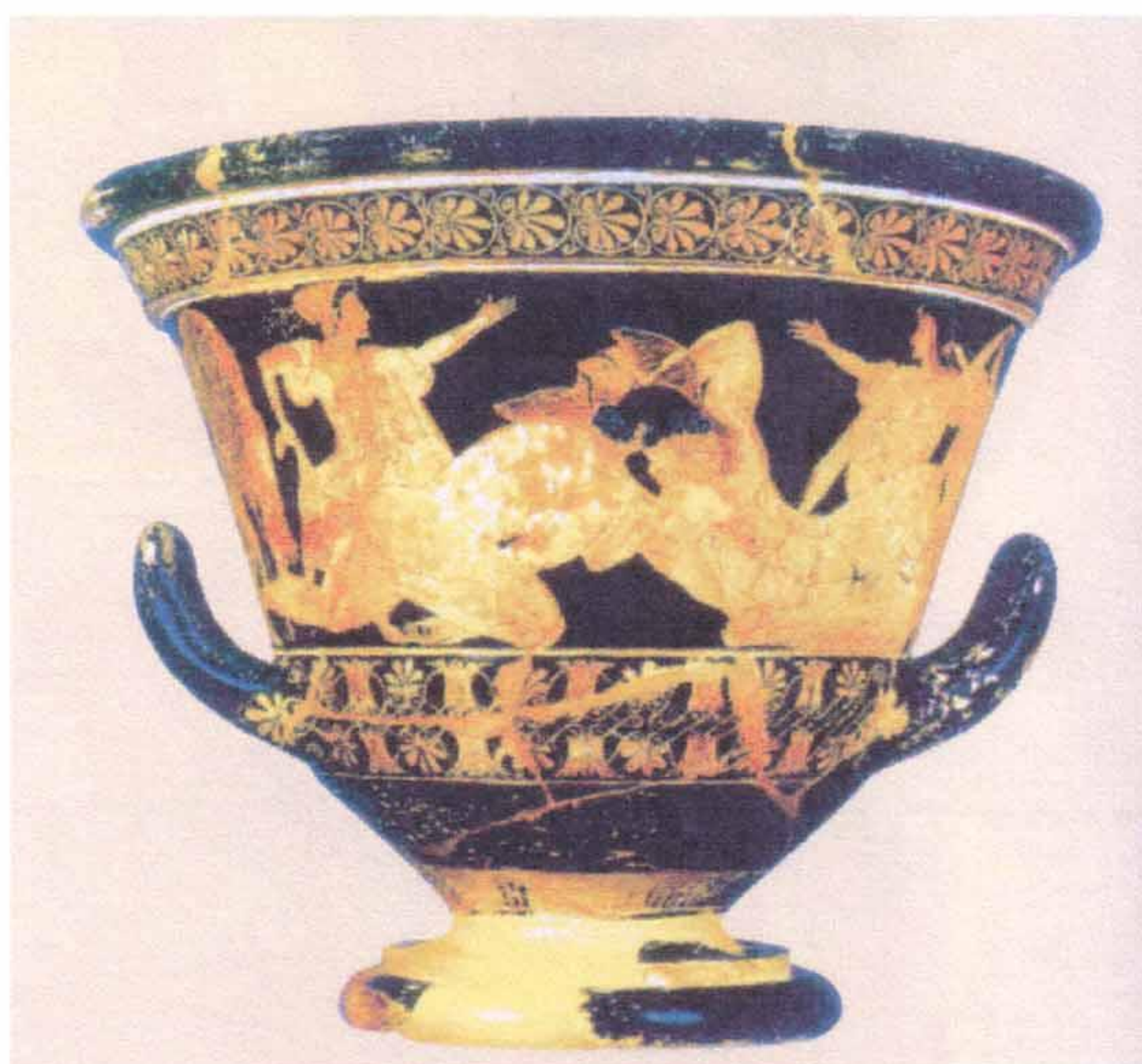


(图 3) 昆明大理国经幢



(图 4) 陕西青瓷缠枝牡丹纹瓶

3. 中国山水画逐渐从人物画背景中分化出来,作为一种独立的画种而兴起。这主要是从战国时期、魏晋南北朝时期、隋唐时期和五代两宋时期开始的。
4. 下列古希腊瓶画选项中(图 1)、(图 2)、(图 3)和(图 4)分别是黑绘式风格和红绘式风格的艺术作品。



(图 1)



(图 2)



(图 3)



(图 4)

5. 达·芬奇的油画圣母像包括：(图 1) 圣母、圣婴与圣安妮 、(图 2) 西斯廷圣母、(图 3) 岩间圣母、(图 4) 宝座中的圣母子。



(图 1) 圣母、圣婴与圣安妮



(图 2) 西斯廷圣母



(图 3) 岩间圣母



(图 4) 宝座中的圣母子

6. 下列(图 1)、(图 2)作品均属表现派的代表作。



图 1 街头的五个女人 凯尔希纳

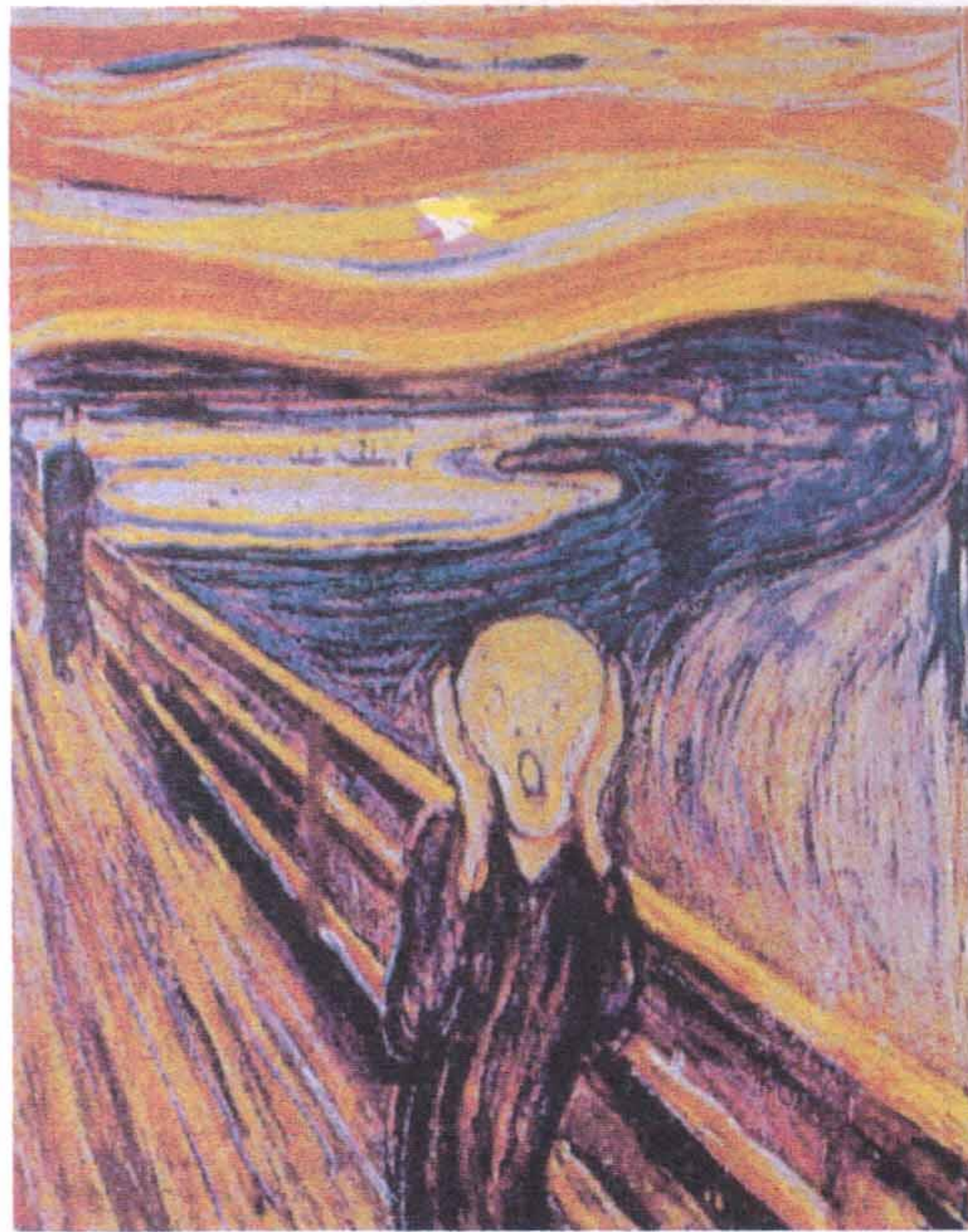
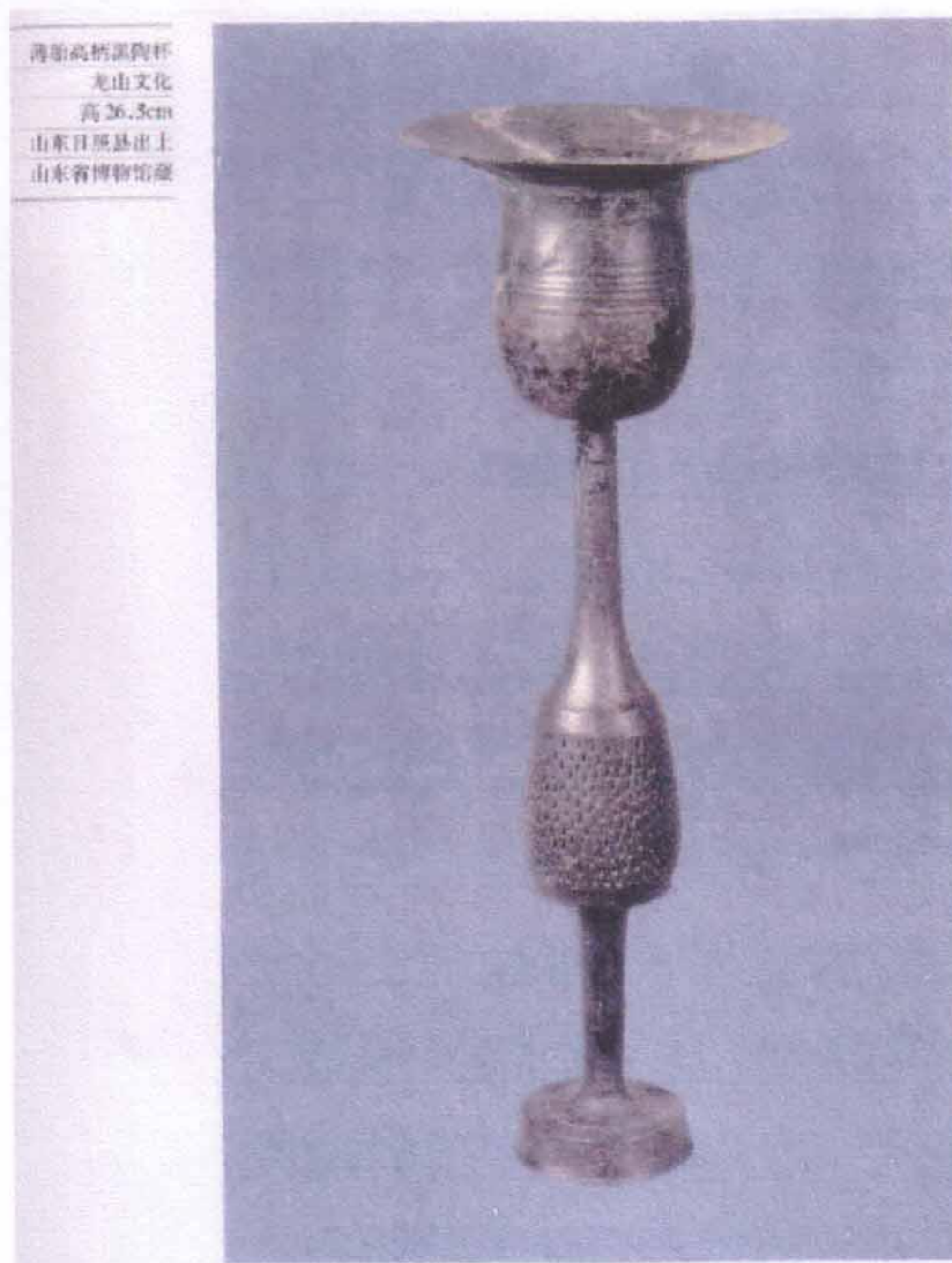


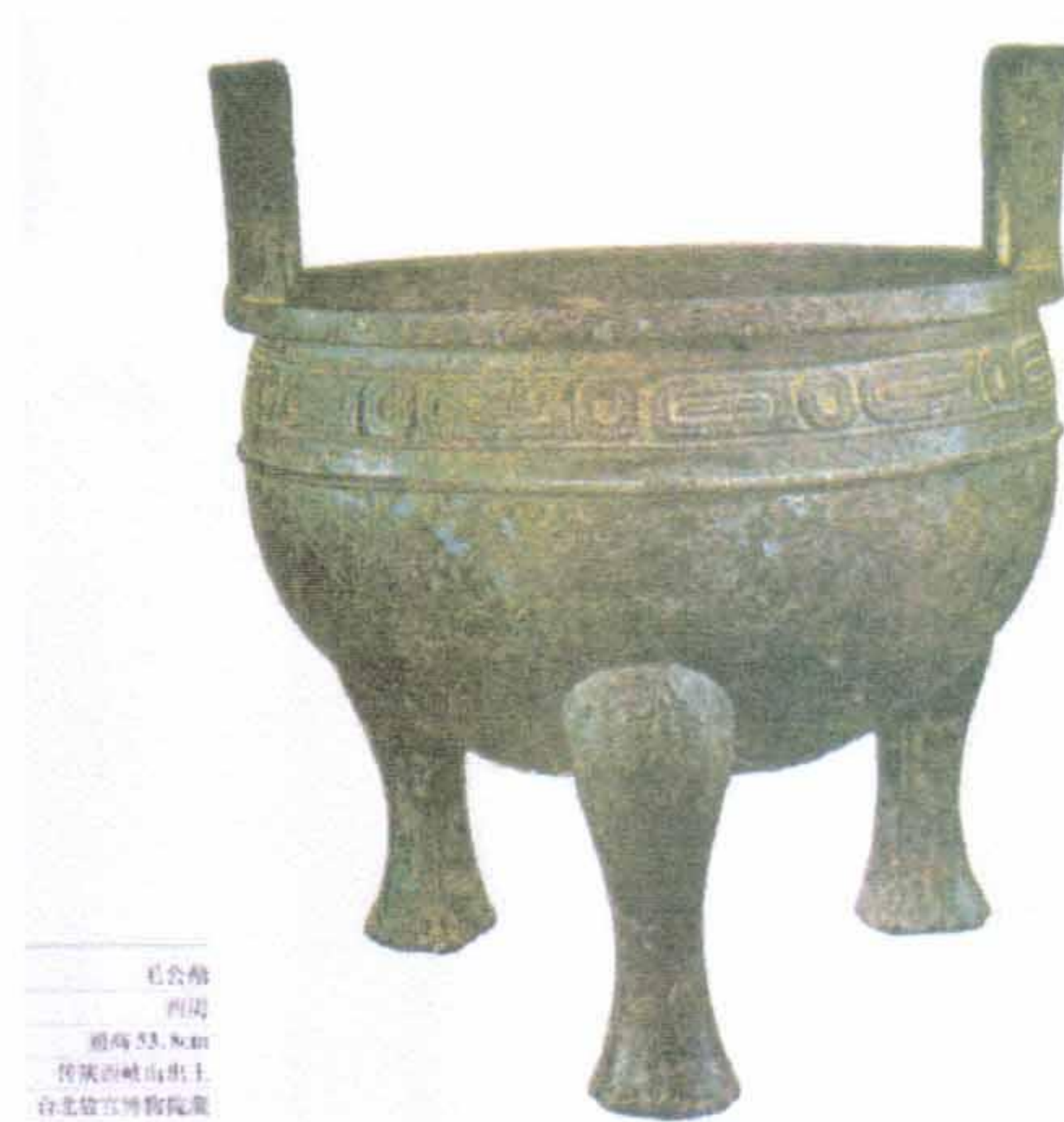
图 2 呐喊 蒙克

四、分析题。根据下面各题图示和要求加以分析说明（每小题 6 分，共 36 分）。

1. 精细俊巧的黑陶艺术。



2. 毛公鼎的艺术特点及其影响。



3. 永乐宫壁画，是迄今发现的最优秀的古代壁画之一。归纳永乐宫壁画的艺术价值。



4. 简要分析乔托《哀悼基督》的艺术特点。



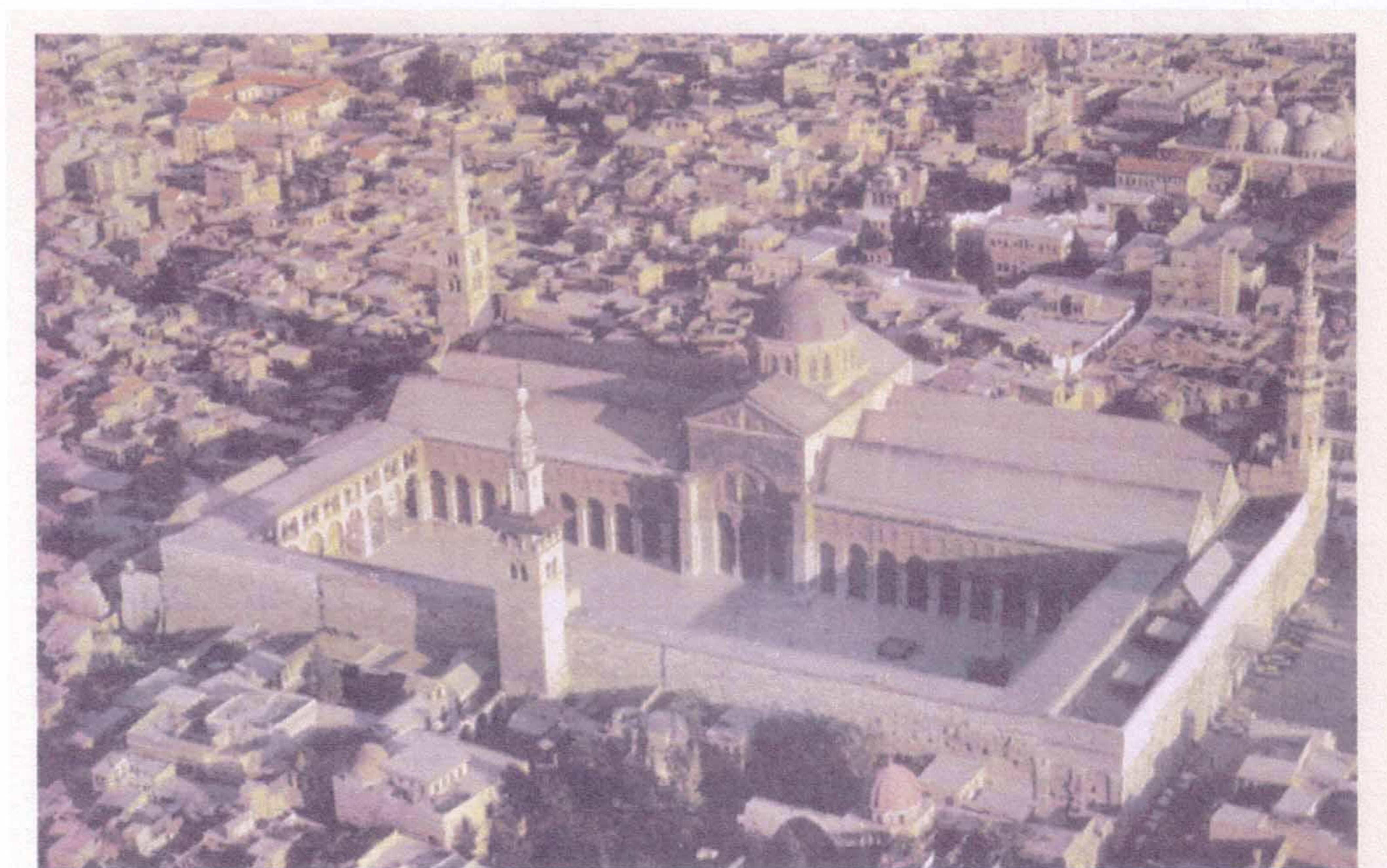
《哀悼基督》

5. 如图所示，《下十字架》是鲁本斯著名的作品之一。请从形状、色彩和用笔等方面分析其艺术特点。



《下十字架》（油画） 鲁本斯

6. 下图是叙利亚大马士革的大清真寺，建于公元 706—715 年，是早期伊斯兰最大的清真寺。请分析伊斯兰清真寺的建筑特征。



叙利亚大马士革的大清真寺

五、论述题（每小题 21 分，共 42 分）。

- 1、你是怎样认识明清时期的文化思想和绘画特点的。
- 2、根据下列图示论述 20 世纪下半叶西方现代艺术的主要趋势、艺术倾向和流派。



图 1 螺旋形防波堤 史密逊

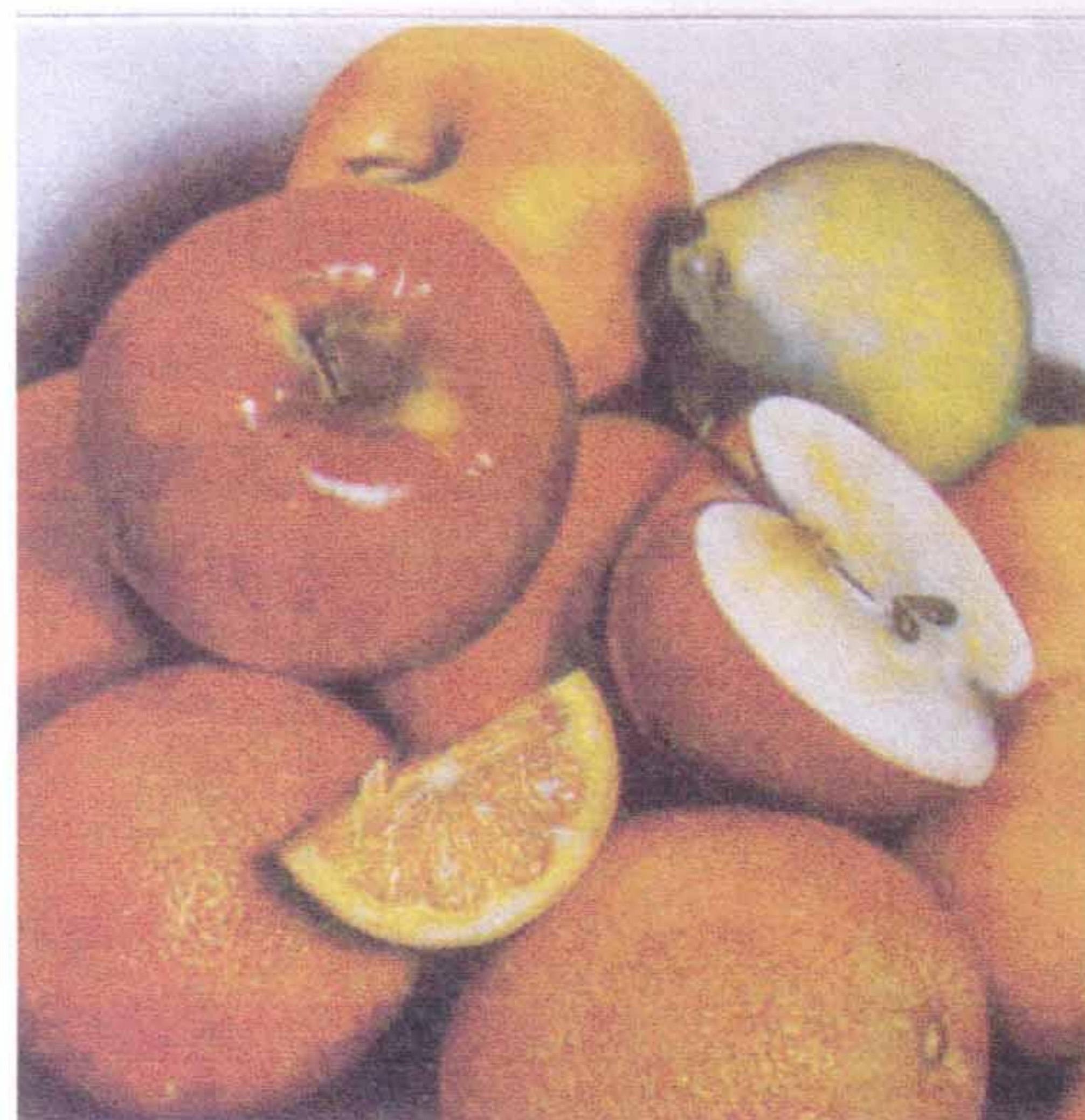


图 2 切开一半的苹果（丙烯画）弗莱克